

GLOBAL LEADER PIPES,
DURY CHEMICAL



상하수도 배관자재

승인지명원



CONTENTS

BUSINESS INFO

메시지	03
히스토리	04

PRODUCT 12

01 내충격 PVC 배관	08
02 내충격 EZ-II 폴리곤 오수받이	18
03 내충격 EZ PVC 오수받이	20
04 PVC 소형맨홀	22
05 DTS 비압력용 (본드 접착형)	24
06 압력용 내충격 PVC배관	30
07 고강성 PVC 이중벽관 이음관	41

CERTIFICATIONS 45

NEW INDUSTRIAL REVOLUTION

**21세기 PVC 배관자재의 미래를
두리화학 주식회사에서 열어가겠습니다.**



두리화학(주)은 플라스틱 온돌배관 제공업체로 첫걸음을 내민 이래 건축 및 토목분야에서 PVC 배관 솔루션 제공 전문 업체로 성장 발전해 왔습니다. 편안하고 안락한 생활 환경을 고민하는 두리화학은, 다양한 요구를 충족시키기 위해 끊임없는 투자와 연구를 해왔습니다.

1988년 공동주택 배관시스템의 큰 문제점이던 배수 소음을 획기적으로 줄인 저소음 배관 NC솔루션, 2015년 기존 주철관의 문제점이었던 시공성과 경제성을 대폭 개선한 지하횡주관 EDR 솔루션, 2019년 혁신적인 기술을 적용하여 기존 저소음 NC 배관의 소음을 획기적으로 저감시킨 초저소음 NC2 솔루션 등을 개발하여 유수의 건설업체에 납품하며 성능과 기술력을 인정받아 왔습니다.

두리화학은 쾌적한 생활환경 제공이라는 목표 아래, 사회적 책임을 다하고, 고객감동 경영의 철학을 바탕으로 무한 경쟁시대인 21세기를 맞아, 고민하고 연구하는 기업으로 발전해 나가겠습니다.

두리화학(주) 임직원 일동

We will lead the future with
technical development

두리화학만의 오랜 노하우와 전문기술로
21세기 배관자재의 미래를 이끌어 갑니다.

1974
- 2000

2001
- 2005

1974. 03월

두리화학 주식회사 설립

1998. 09월

KTR 품질보증업체지정
저소음 PVC 이중파이프 NC마크 획득

2000. 03월

ISO 9002 (KSA9002) 품질시스템 인증 획득

2000. 12월

JIS규격 인증획득

2001. 04월

벤처기업 선정
우량기술기업 선정

2004. 07월

저소음 NC-Pipe System 개발

2005. 06월

부설 기술연구소 설립

2005. 09월

한국생산 기술연구원 내 기술 연구분소 개설

회사명	두리화학 주식회사
대표이사	최백규
설립연도	1974년
본사/사업장	본사 / 제1공장: 경상남도 김해시 생림면 생림대로 826-90 제2공장: 경상남도 김해시 생림면 장재로520번길 8-65 경인사업본부: 경기도 용인시 기흥구 용구대로 2469번길 33
공장	1공장 - 대지: 56,378m ² / 건물연면적: 18,300m ² 2공장 - 대지: 20,151m ² / 건물연면적: 4,652m ²
주생산품	건축 및 토목용 PVC 배관 제품 제조 및 판매 (파이프 및 이음관) 소방용 CPVC 합성수지 배관 제조 및 판매 (파이프 및 이음관) 생산능력 파이프류: 42,000톤/년, 이음관류: 18,000톤/년

2006
- 2015

2018
- 2023

2006. 07월

Kibo A+ Members 기업선정

2012. 10월

SAM(미국연방정부조달벤더) 등록

2014. 06월

조달우수제품 등록

2015. 01월

EDR시스템 (지하횡주관) 개발 및 출시

2018. 11월

산업포장 수상

2019. 06월

초저소음 PVC배관 NC2 출시

2022.10월

NC1 투명점검창 이음관 출시

2023. 02월

조달청장표창 수상

KFI(한국소방산업기술원) 인증 취득

PRODUCT OF DURY CHEMICAL

The best plastic pipe & fitting solution provider since its foundation in 1974.





내충격 PVC 배관

08



내충격 EZ-II 폴리곤 오수받이

18



내충격 EZ PVC 오수받이

20



PVC 소형맨홀

22



DTS 비압력용

24



압력용 내충격 PVC배관

28



고강성 PVC 이중벽관 이음관

40

내충격 PVC 배관

- 무독성으로 수질 오염의 우려가 없는 환경 친화적인 제품
- 화학물질에 대한 부식이나 마모에 대한 내성이 우수
- 시공 후 하중 변형(지반침하)등의 유동성에 대한 적응력이 우수
- 기계적강도가 우수
- 가볍고 강함 취급 및 시공이 용이
- 내후성, 내약품성, 내유성이 우수
- 고무링 조임식 접합으로 시공이 간단하며 수밀성 우수 (칼라 파이프, 편수조임 파이프)
- 본드 접합방식에 비해 시공 후 유지보수가 가능 (칼라 파이프, 편수조임 파이프)



주요 용도

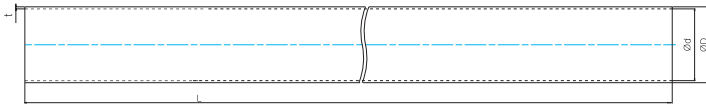
하수도용 우수 연결 배관

주의사항

- 옥외 보관 시에는 직사광선을 피하기 위해 천막 등을 덮는 대책을 강구한다.
- 화기에 접촉 시 또는 유기 화합물질(예: 아세톤, 시너, 크레오소트 등) 및 화학약품을 뿌리거나 칠할 경우에는 제품의 변형이나 성능저하로 인한 품질에 위험을 초래할 수 있습니다.
- 접착제 사용시 접착제의 사용상 주의 사항을 반드시 숙지하시고 사용하십시오.
- 관에는 직접 나사 가공을 하지 않는다.
- 규정된 용도 외에는 사용을 금합니다.

내충격 PVC하수관 (직관)

■ 단위 : mm



HIVG2

호칭		외경(ØD)		두께 (t)		근사내경 (ØD)	표준길이 (L)
지름	표시	표준	평균허용차	최소	허용차		
100	HIVG2 100	114	±0.4	3.1	+0.8	107	6,000
125	HIVG2 125	140	±0.5	4.1	+0.8	131	6,000
150	HIVG2 150	165	±0.5	5.1	+0.8	154	6,000
200	HIVG2 200	216	±0.7	6.5	+1.0	202	6,000
250	HIVG2 250	267	±0.9	7.8	+1.2	250	6,000
300	HIVG2 300	318	±1.0	9.2	+1.4	298	6,000

HIVG1

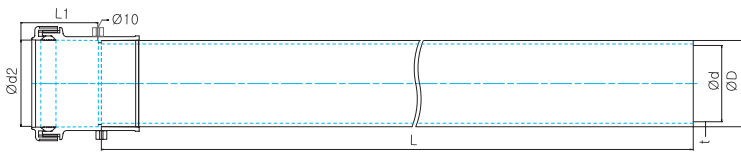
호칭		외경(ØD)		두께 (t)		근사내경 (ØD)	표준길이 (L)
지름	표시	표준	평균허용차	최소	허용차		
100	HIVG1 100	114	±0.4	6.6	+1.0	100	6,000
125	HIVG1 125	140	±0.5	7.0	+1.0	125	6,000
150	HIVG1 150	165	±0.5	8.9	+1.4	146	6,000
200	HIVG1 200	216	±0.7	10.3	+1.4	194	6,000
250	HIVG1 250	267	±0.9	12.7	+1.8	240	6,000
300	HIVG1 300	318	±1.0	15.1	2.2	286	6,000

*관의 길이는 6m가 표준이며, 허용차는 +30mm, -10mm로 한다. *상기규격 외의 제품에 대해서도 사용자의 요구에 따라 공급이 가능합니다.

*제품의 성능과 디자인은 품질 및 안전성 향상, 소음 감소 등을 위하여 별도의 사전 예고없이 일부 변경될 수 있습니다.

내충격 PVC하수관 (편수조임식)

■ 단위 : mm



HIVG2 - 편수조임식

호칭		외경(ØD)		두께 (t)		근사내경 (ØD)	표준길이 (L)	편수내경 (ØD2)	편수부 (L1)
지름	표시	표준	평균허용차	최소	허용차				
100	HIVG2 100	114	±0.4	3.1	+0.8	107	6,000	115	88
150	HIVG2 150	165	±0.5	5.1	+0.8	154	6,000	166.5	105
200	HIVG2 200	216	±0.7	6.5	+1.0	202	6,000	218.5	119

HIVG1 - 편수조임식

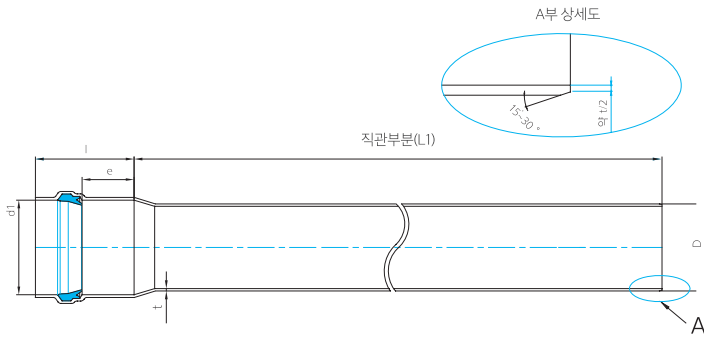
호칭		외경(ØD)		두께 (t)		근사내경 (ØD)	표준길이 (L)	편수내경 (ØD2)	편수부 (L1)
지름	표시	표준	평균허용차	최소	허용차				
100	HIVG1 100	114	±0.4	6.6	+1.0	100	6,000	115	88
150	HIVG1 150	165	±0.5	8.9	+1.4	146	6,000	166.5	105
200	HIVG1 200	216	±0.7	10.3	+1.4	194	6,000	218.5	119

* 관의 길이는 6m가 표준이며, 허용차는 +30mm, -10mm로 한다. * 상기규격 외의 제품에 대해서도 수용자의 요구에 따라 공급이 가능합니다.

* 제품의 성능과 디자인은 품질 및 안전성 향상, 소음 감소 등을 위하여 별도의 사전 예고없이 일부 변경될 수 있습니다.

내충격 PVC하수관 (칼라관)

■ 단위 : mm



HIVG2-SRA

호칭	바깥지름(D)		접속부 안지름(di)		두께 (t)		접속부 길이(l)	접합 길이(e)	근사내경	표준길이 (L1)
	기본 치수	평균허용차	최소치수	최소치수	허용차	최대길이				
100	114	±0.06	114.5	3.1	+0.8	145(120)	42(63.13)	107	6,000	
150	165	±1.00	165.7	5.1	+0.8	165(145)	47(72)	154	6,000	
200	216	±1.30	216.9	6.5	+1.0	185(165)	52(101)	202	6,000	
250	267	±1.60	268.1	7.8	+1.2	205(190)	57(106.5)	250	6,000	
300	318	±1.90	319.5	9.2	+1.4	225(220)	62(118)	298	6,000	

HIVG1-SRA

호칭	바깥지름(D)		접속부 안지름(di)		두께 (t)		접속부 길이(l)	접합 길이(e)	근사내경	표준길이 (L1)
	기본 치수	평균허용차	최소치수	최소치수	허용차	최대길이				
100	114	±0.06	114.5	6.6	+1.0	145(120)	42(63.13)	100	6,000	
150	165	±1.00	165.7	8.9	+1.4	165(145)	47(72)	146	6,000	
200	216	±1.30	216.9	10.3	+1.4	185(165)	52(101)	194	6,000	
250	267	±1.60	268.1	12.7	+1.8	205(190)	57(106.5)	240	6,000	
300	318	±1.90	319.5	15.1	+2.2	225(220)	62(118)	286	6,000	

* 관의 길이는 6m가 표준이며, 허용차는 +30mm, -10mm로 한다. * 상규격 외의 제품에 대해서도 사용자의 요구에 따라 공급이 가능합니다.
* 접속부길이, 접합길이에서 ()의 규격은 당사제품 치수입니다.

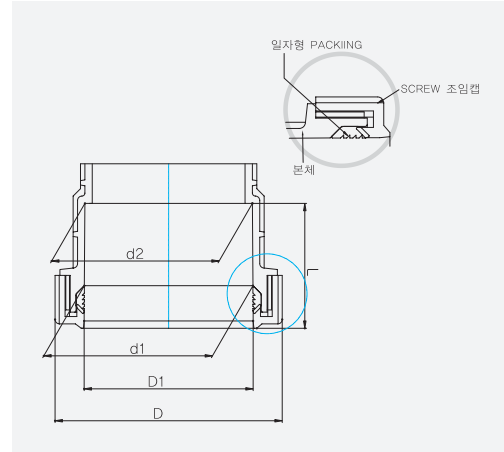
* 제품의 성능과 디자인은 품질 및 안전성 향상, 소음 감소 등을 위하여 별도의 사전 예고없이 일부 변경될 수 있습니다.

내충격 PVC 이음관

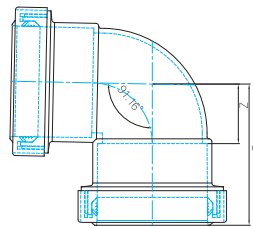
■ 단위 : mm
 ■ L의 허용차는 ±2mm로 한다.

접합부

호칭지름	d1	d2	L	D1	D (최대)
100	115.85±1.0	114.0±1.0	85	115±1.0	155
150	167.15±1.15	165.5±1.15	120	169.9±1.15	208
200	219.10±1.50	216.5±1.50	160	219.35±1.50	272



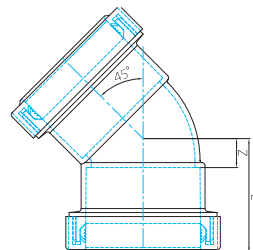
곡관 (90SA)



호칭지름	Z	L
100	62	147
150	88	208
200	115	275



곡관 (45SA)



호칭지름	Z	L
100	29	114
150	42	161
200	55	215

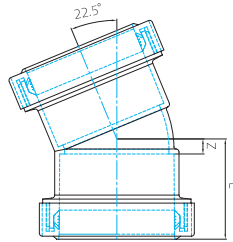


*제품의 성능과 디자인은 품질 및 안전성 향상, 소음 감소 등을 위하여 별도의 사전 예고없이 일부 변경될 수 있습니다.

내충격 PVC 이음관

■ 단위 : mm
 ■ L의 허용차는 ±2mm로 한다.

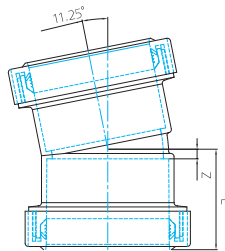
곡관 (22SA)



호칭지름	Z	L
100	15	100
150	22	142
200	30	190



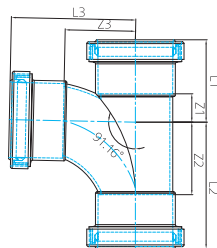
곡관 (11SA)



호칭지름	Z	L
100	9	94
150	15.5	132
200	18	178



와이티 (LTA)



호칭지름	Z1	Z2	Z3	L1	L2	L3
100X100	42	114	125	116	188	207
150X100	40	109	150	147	216	232
150X150	63	161	156	183	281	276
200X150	71	115	178	231	275	298



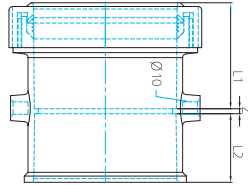
* 고무링 접속구의 캡(너트)을 조임할 때는 제품의 중심에 있는 Ø10구멍에 단봉(철근 및 드라이버)을 꼽아서 사용하십시오.
 * 조임시 접속관의 회전을 방지하고 힘을 크게줄 수 있어 편하게 시공하실 수 있습니다

* 제품의 성능과 디자인은 품질 및 안전성 향상, 소음 감소 등을 위하여 별도의 사전 예고없이 일부 변경될 수 있습니다.

내충격 PVC 이음관

■ 단위 : mm
 ■ Z의 허용차는 ±2mm로 한다.

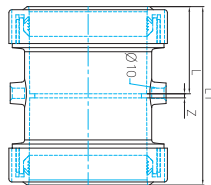
편수식소켓



호칭지름	L1	L2	Z (최소)
100	85	55	4
150	120	80	5
200	160	115	5



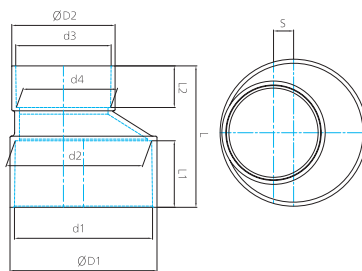
양수식소켓



호칭지름	L1	L2	Z (최소)
100	85	174	4
150	120	245	5
200	160	325	5



편심이경소켓



호칭지름	L	L1	L2	ØD1	ØD2	S	d1	d2	d3	d4
100X75	120	50	40	123.55	97.25	10.5	114.55	113.55	89.45	88.65
125X100	150	65	50	151.2	123.55	13	140.70	139.40	114.55	113.55
150X100	170	80	50	166	115	24.1	166	164	114.7	113.3
150X125	185	80	65	178.05	151.2	10.5	165.85	164.25	140.70	139.40

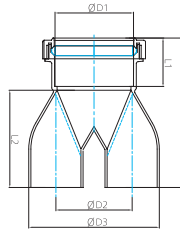


*제품의 성능과 디자인은 품질 및 안전성 향상, 소음 감소 등을 위하여 별도의 사전 예고없이 일부 변경될 수 있습니다.

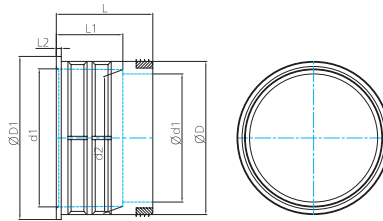
내충격 PVC 이음관

■ 단위 : mm
■ L의 허용차는 ±2mm로 한다.

분리소켓 (폴리곤 오수받이용)

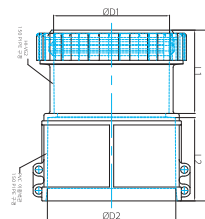


호칭지름	L	L1	L2	ØD1	ØD2	ØD3
150	314	102	204	166	160	274



PVC 이중벽관 변환소켓 (VG150-DC150) DC-VG 2형 (B형)

호칭지름	L	L1	L2	ØD	ØD1	d1	d2
150	116	80	6	184.1	196.1	165.8	164.3



PVC 이중벽관(DC) 내충격(HI-VG) 연결소켓 (C형)

호칭지름	L	L1	L2	ØD	ØD1
150	246	120	120	167	185

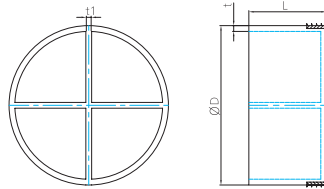


* 고무링 접속구의 캡(너트)을 조임할 때는 제품의 중심에 있는 Ø10구멍에 단봉(철근 및 드라이버)을 꼽아서 사용하십시오.
* 조임시 접속관의 회전을 방지하고 힘을 크게줄 수 있어 편하게 시공하실 수 있습니다.

* 제품의 성능과 디자인은 품질 및 안전성 향상, 소음 감소 등을 위하여 별도의 사전 예고없이 일부 변경될 수 있습니다.

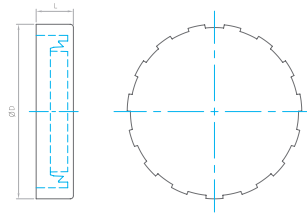
내충격 PVC 이음관

■ 단위 : mm
 ■ L의 허용차는 ±2mm로 한다.



소형맨홀 전용차단캡 (HIVG150)

호칭지름	L	ØD	t	t1
150	80	165	6.0	6.0



오수받이 전용차단캡 (HIVG 100)

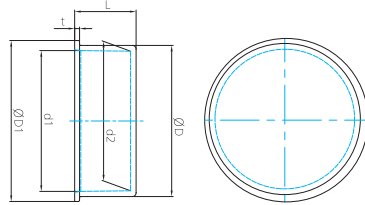
호칭지름	L	ØD
100	33	154



* 제품의 성능과 디자인은 품질 및 안전성 향상, 소음 감소 등을 위하여 별도의 사전 예고없이 일부 변경될 수 있습니다.

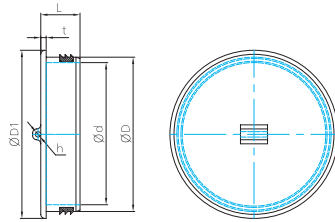
내충격 PVC 이음관

■ 단위 : mm
 ■ L의 허용차는 ±2mm로 한다.



하수관 마감캡 (HIVG100, 150)

호칭지름	L	ØD	ØD1	d1	d2	t
100	50	123	131	114.6	113.6	4
150	60	175	183	165.6	164.4	4



점검구 뚜껑 (HIVG 100)

호칭지름	L	ØD	ØD1	Ød	t	Øh
100	29	114	124.2	105	4	4



* 제품의 성능과 디자인은 품질 및 안전성 향상, 소음 감소 등을 위하여 별도의 사전 예고없이 일부 변경될 수 있습니다.

내충격 EZ-1 폴리곤 오수받이

- 유입수의 자연스런 흐름을 고려한 트랩 내장형설계로 물의 흐름이 원활
- 수평바닥 구조로 시공성 향상
- 유입, 유출관의 연결 방법을 고무링 결합공법을 적용하여 시공성 향상 및 누수 발생 위험 방지
- 토압을 고려한 수직일자형 설계로 우수한 외압강도
- 유입구와 유출구의 단차로 오수의 역류가 방지
- 4개의 유입구를 구비하여 다양한 방향으로 연결 가능
- 분리소켓을 사용할 시에는 유입구경 100mm, 150mm겸용 사용 가능
- 탈착식 악취차단용 봉수트랩을 적용하였으므로 필요한 부위에 따라 트랩의 이동 가능
- 원형 오수받이에 비해 협소한 공간에서 설치 가능

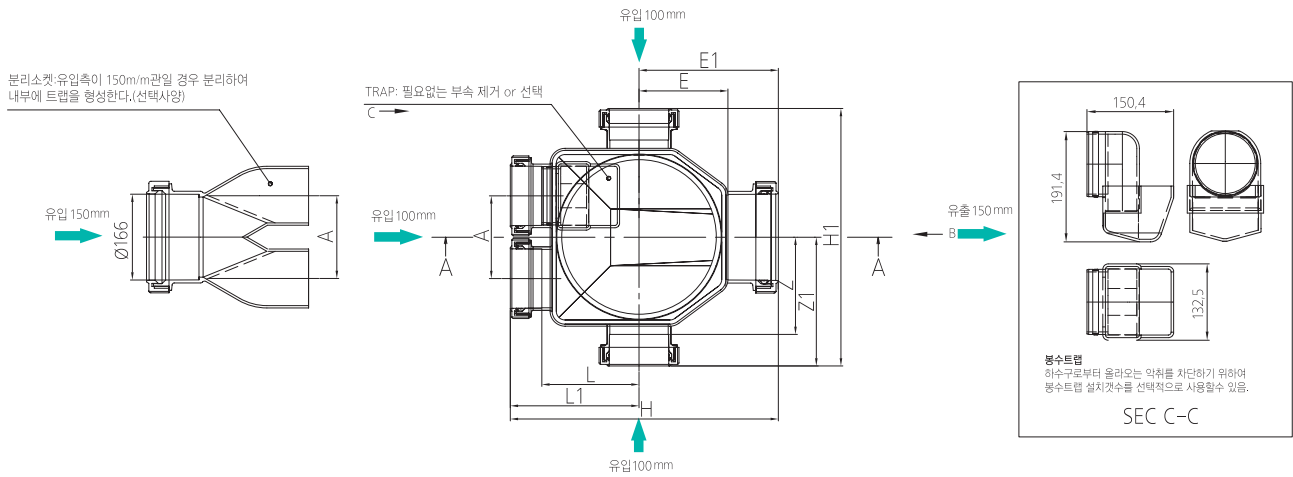


주의사항

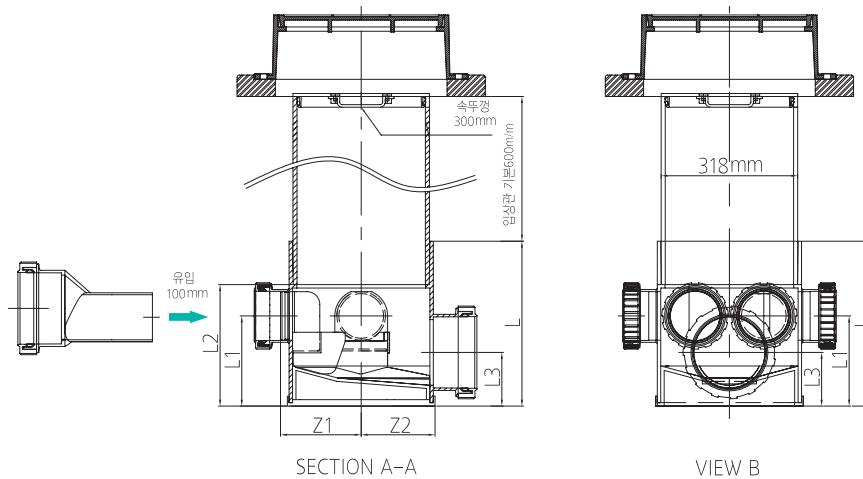
- 제품은 높은 곳에서 떨어트리거나 과도한 충격을 가해서는 안된다.
- 제품의 재질에 악영향을 미칠 수 있는 물질(예: 아세톤, 시너, 크레오소트, 살충제, 흰개미제거제 등)을 뿌리거나 칠하지 않아야 한다.
- 제품을 매설할 때에는 모래 쿠션으로 하고 나무뿌리, 통나무 등의 고형물이 직접 제품에 접촉하지 않도록 되메워야 한다.
- 옥외 보관시에는 직사광선을 피하기 위해 시트 등을 덮는 대책을 강구한다.
- 규정된 용도 외에는 사용을 금한다.

내충격 EZ-II 폴리곤 오수받이 (90WY)

단위 : mm



A	L1	L2	Z	Z1	E	E1	H	H1
160	188	249	187.9	248.9	172	269.5	518.5	498



호칭	유입측	유출측	Z1	Z2	L	L1	L2	L3
300X150X100	100	150	188	172	384	210	283	125

*제품의 성능과 디자인은 품질 및 안전성 향상, 소음 감소 등을 위하여 별도의 사전 예고없이 일부 변경될 수 있습니다.

내충격 EZ PVC 오수받이

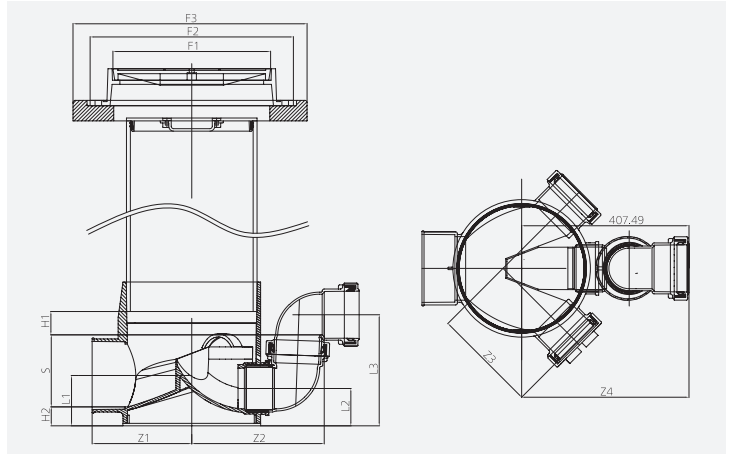
- 유입수의 자연스런 흐름을 고려한 트랩 내장형 설계로 물의 흐름이 원활
- 수평 바닥 구조로 시공성 향상
- 고무링 공법으로 자유로운 배관 각도 및 위치 선정이 용이
- 토압을 고려한 수직일자형 설계로 우수한 외압강도
- 유입구와 유출구의 단차로 오수의 역류가 방지
- 오수받이의 배관 길이에 따라 입상관의 높이를 조절 가능



주의사항

- 제품은 높은 곳에서 떨어트리거나 과도한 충격을 가해서는 안된다.
- 제품의 재질에 악영향을 미칠 수 있는 물질(예: 아세톤, 시너, 크레오소트, 살충제, 흰개미제거제 등)을 뿌리거나 칠하지 않아야 한다.
- 제품을 매설할 때에는 모래 쿠션으로 하고 나무뿌리, 통나무 등의 고형물이 직접 제품에 접촉하지 않도록 되메워야 한다.
- 옥외 보관시에는 직사광선을 피하기 위해 시트 등을 덮는 대책을 강구한다.
- 규정된 용도 외에는 사용을 금한다.
- 제품의 형상 및 규격은 품질 및 성능개선을 위하여 사전 예고 없이 변경될 수 있습니다.

단위 : mm

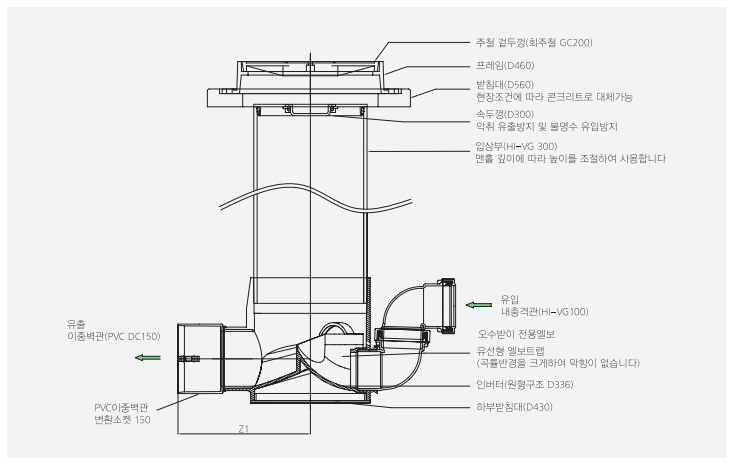
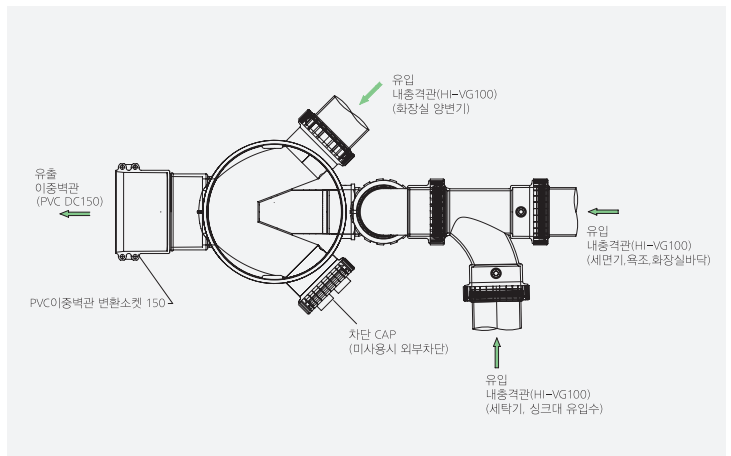


내충격 EZ PVC 오수받이

호칭	유입측	유출측	Z1	Z2	Z3	Z4	Z5	L	L1	L2	L3	L4	L5	L6
300	100	VG150	242.5	256.6	265	495	570	351	123	91.6	273.5	239.1	190	402

내충격 PVC 오수받이 A형 도면

물받이지름	유입측	유출측	Z
300	100	HI-VG150	371.7



내충격 PVC 오수받이 B형 도면

물받이지름	유입측	유출측	Z
300	100	HI-VG150	242.69

* 제품의 성능과 디자인은 품질 및 안전성 향상, 소음 감소 등을 위하여 별도의 사전 예고없이 일부 변경될 수 있습니다.

PVC 소형맨홀

- 유입수의 자연스런 흐름을 고려한 설계로 물의 흐름이 원활
- 수평 바닥 구조로 시공성 향상
- 토압을 고려한 수직일자형 설계로 우수한 외압강도
- 유입구와 유출구의 단차로 오수의 역류방지
- 소형맨홀의 배관 길이에 따라 입상관의 높이를 조절가능



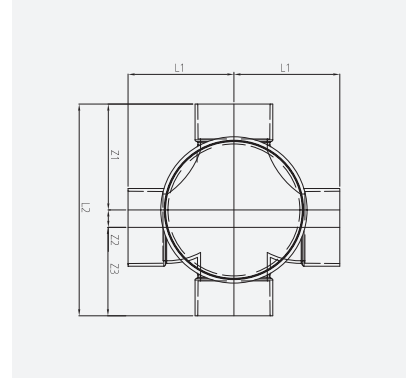
주의사항

- 제품은 높은 곳에서 떨어트리거나 과도한 충격을 가해서는 안된다.
- 제품의 재질에 악영향을 미칠 수 있는 물질(예: 아세톤, 시너, 크레오소트, 살충제, 흰개미제거제 등)을 뿌리거나 칠하지 않아야 한다.
- 제품을 매설할 때에는 모래 쿠션으로 하고 나무뿌리, 통나무 등의 고형물이 직접 제품에 접촉하지 않도록 되메워야 한다.
- 옥외 보관시에는 직사광선을 피하기 위해 시트 등을 덮는 대책을 강구한다.
- 규정된 용도 외에는 사용을 금한다.
- 제품의 형상 및 규격은 품질 및 성능개선을 위하여 사전 예고 없이 변경될 수 있습니다.

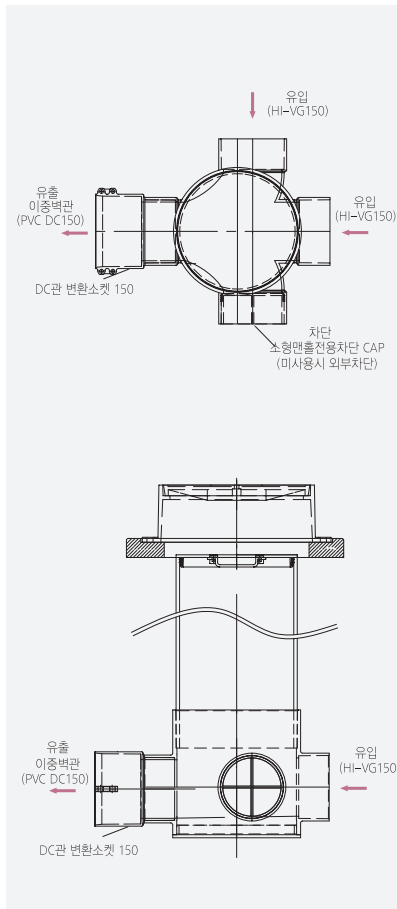
단위 : mm

PVC 소형맨홀 下 90° WL300 × 150 × 150

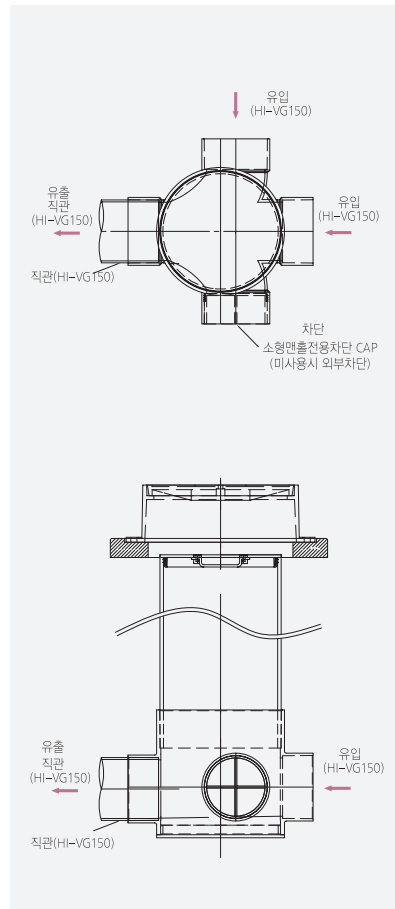
호칭	유입측	유출측	Z1	Z2	Z3	L1	L2
300	VG150	VG150	243	40	203	243	485.5



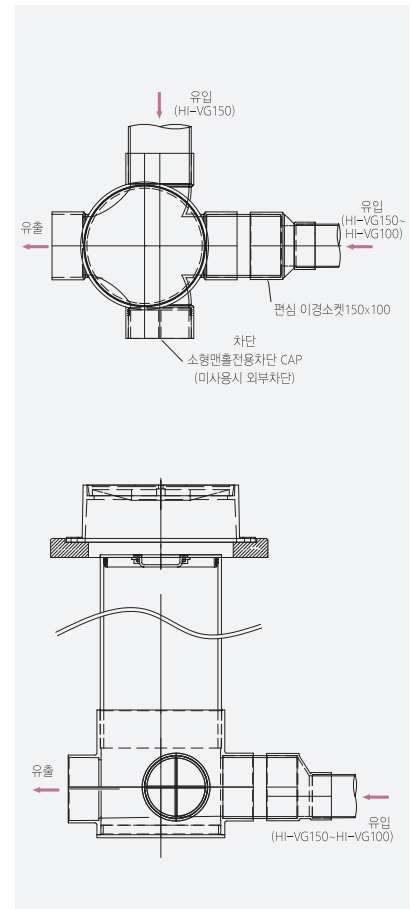
PVC 이중벽관 사용시의 도면
(유입 HI-VG150, 유출 PVC DC150)



PVC 이중벽관 사용시의 도면
(유입 HI-VG150, 유출 HI-VG150)

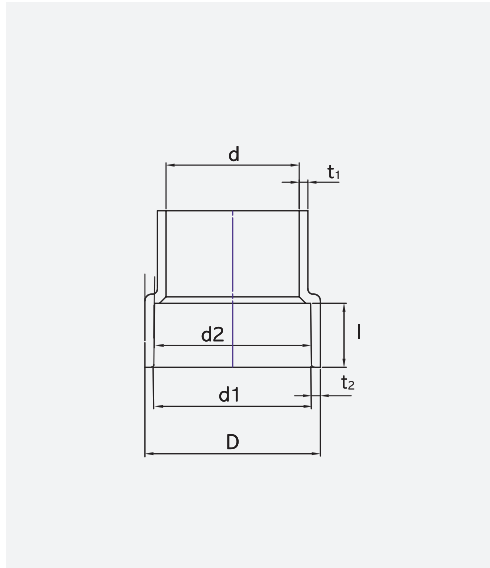


유입구에 편심 이경소켓 사용시의 도면



*제품의 성능과 디자인은 품질 및 안전성 향상, 소음 감소 등을 위하여 별도의 사전 예고없이 일부 변경될 수 있습니다.

DTS비압력용 (본드 접착형)



접합부

호칭 지름	d1		d2		l		t
	기본치수	허용차	기본치수	허용차	기본치수	허용차	최소치
30	38.25	±0.25	37.85	±0.25	18	±1	2.7
35	42.25	±0.25	41.85	±0.25	20	±1	2.7
40	48.30	±0.30	47.80	±0.30	22	±1	2.7
50	60.35	±0.30	59.75	±0.30	25	±1	3.1
65	76.40	±0.30	75.70	±0.30	35	±1	3.1
75	89.45	±0.30	88.65	±0.30	40	±2	3.6
100	114.55	±0.35	113.55	±0.35	50	±2	4.5
125	140.70	±0.40	139.40	±0.40	65	±2	5.4
150	165.85	±0.45	164.25	±0.45	80	±2	6.3
200	217.30	±0.55	214.70	±0.55	115	±10	6.0
250	268.50	±0.65	265.50	±0.65	135	±10	7.2
300	319.50	±0.75	316.30	±0.75	150	±10	9.0
400	402.00	±0.85	397.50	±0.85	205	±10	9.5

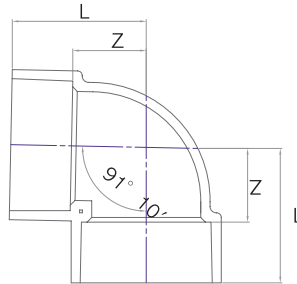
DTS 비압력용 이음관(본드접착형)

단위 : mm
◆는 KS 규격의 제품임

DL

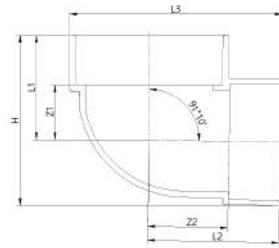
*Z의 허용차 ±2mm

호칭지름	Z	L
35	24	44
40	27	49
50	33	58
65	42	77
75	48	88
100	62	112
125	75	140
150	88	168
◆ 200	120	224
◆ 250	147	272
◆ 300	178	329



이경엘보 (본딩형 양변기엘보)

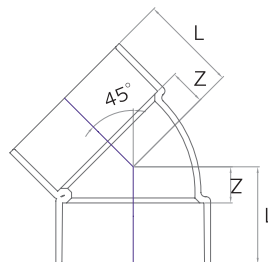
호칭지름	Z1	Z2	L1	L2	L3	H
◆ 100X75	42	65	80	102	165	130



45L

*Z의 허용차 ±2mm

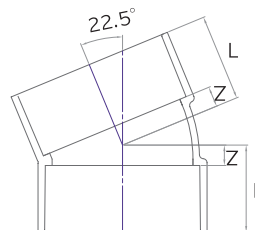
호칭지름	Z	L
35	13	33
50	18	43
65	22	57
75	25	65
100	30	80
125	38	103
150	44	124
◆ 200	56	166
◆ 250	68	198
◆ 300	77	226



22.5L

*Z의 허용차 ±2mm

호칭지름	Z	L
◆ 75	11	51
◆ 100	15	64
◆ 150	21	100



*제품의 성능과 디자인은 품질 및 안전성 향상, 소음 감소 등을 위하여 별도의 사전 예고없이 일부 변경될 수 있습니다.

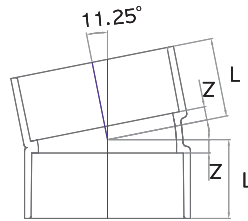
DTS 비압력용 (본드접착형)

단위 : mm
◆는 KS 규격의 제품임

11.25L

*Z의 허용차 ±2mm

호칭지름	Z	L
◆ 75	8	48
◆ 100	10	59
◆ 150	15	94



DS

*Z의 허용차 ±2mm

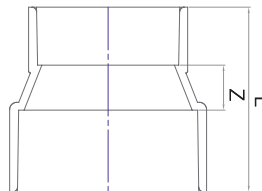
호칭지름	L	Z
50	53	3
65	73	3
75	84	4
100	104	4
125	134	4
150	164	4
◆ 200	214	4
◆ 250	280	8
◆ 300	314	8
◆ 400	420	10



IN

*Z의 허용차 ±2mm

호칭지름	L	Z
◆ 50X35	57	12
65X50	80	20
75X 50	90	25
75X65	100	25
100X50	105	30
100X65	115	30
100X75	120	30
125X100	150	35
150X100	170	40
150X125	185	40
◆ 200X100	206	45
◆ 200X150	238	49



*제품의 성능과 디자인은 품질 및 안전성 향상, 소음 감소 등을 위하여 별도의 사전 예고없이 일부 변경될 수 있습니다.

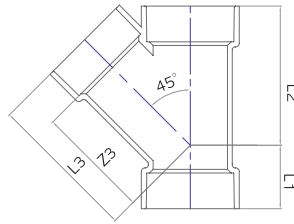
DTS 비압력용 (본드접착형)

단위 : mm
◆는 KS 규격의 제품임

Y

*Z의 허용차 ±2mm

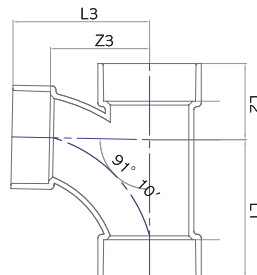
호칭지름	Z3	L1	L2	L3
50	78	45	97	103
75	115	66	146	155
100	144	82	184	194
125	175	103	237	241
150	210	124	284	290
75X50	98	43	126	123
100X50	118	42	148	143
100X75	132	69	168	172
125X100	171	84	215	221



LT

*Z의 허용차 ±2mm

호칭지름	Z3	L1	L2	L3
50	66	91	51	91
65	90	125	68	125
75	100	140	70	140
100	128	178	95	178
125	140	205	115	205
150	170	250	145	250
◆ 200	180	296	204	291
◆ 50X35	57	76.5	47.5	76.5
50X40	57	76.5	47.5	79
65X50	74	101	62	99
75X50	79	106	69	104
75X65	95	130	72	130
100X50	90	116	82	115
100X65	107	140	86	142
100X75	110	150	83	150
125X50	103	131	98	128
125X75	124	165	107	164
125X100	140	193	117	190
150X75	135	180	125	175
150X100	152	208	133	202
150X125	152	220	140	217
◆ 200X100	148	191	168	18
◆ 200X150	165	241	184	245



*제품의 성능과 디자인은 품질 및 안전성 향상, 소음 감소 등을 위하여 별도의 사전 예고없이 일부 변경될 수 있습니다.

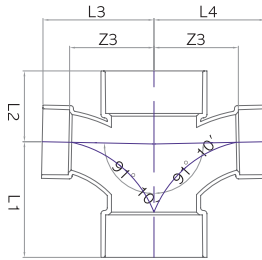
DTS 비압력용 (본드접착형)

단위 : mm
◆는 KS 규격의 제품임

WLT

* Z의 허용차 ±2mm

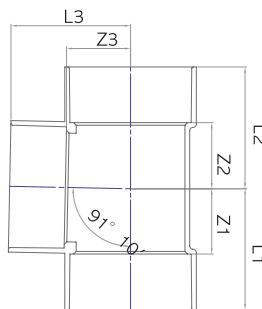
호칭지름	Z3	L1	Z2	L3	L4
75	100	140	78	140	140
100	128	178	95	178	178
◆ 75X50	79	106	69	104	104
100X75	110	150	90	150	150



DT

* Z의 허용차 ±2mm

호칭지름	Z3	L1	L2	L3
50	34	59	59	59
65	42	77	78	77
75	48	88	78	88
100	62	112	113	112
125	75	140	141	140
150	89	169	170	169
◆ 200	120	225	226	225
◆ 250	150	285	285	285
◆ 300	168	317	318	318
65X50	42	69	70	67
75X50	48	74	75	73
75X65	48	82	83	83
100X50	62	84	85	87
100X65	62	92	93	97
100X75	62	98	99	102
◆ 125X50	76	127	128	126
◆ 150X100	89	140	141	139



*제품의 성능과 디자인은 품질 및 안전성 향상, 소음 감소 등을 위하여 별도의 사전 예고없이 일부 변경될 수 있습니다.

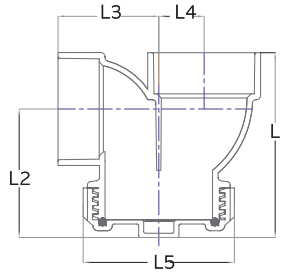
DTS 비압력용 (본드접착형)

단위 : mm
◆는 KS 규격의 제품임

P-T

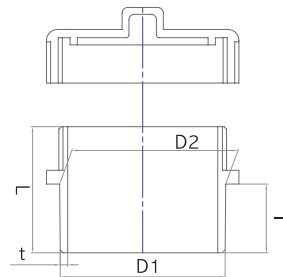
*Z의 허용차 ±2mm

	호칭지름	L1	L2	L3	L4	L5
CO 65 CAP 사용	◆ 50	110	77	60	27	90
CO 75 CAP 사용	◆ 65	148	106	76	35	103
CO 100 CAP 사용	◆ 75	148	100	90	41	128
CO 125 CAP 사용	◆ 100	186	124	111	53	157



소제구

호칭지름	D1	D2	t	L	ℓ
◆ 50	60	62	2.0	46	26
◆ 65	76	78	2.5	59	36
◆ 75	89	92	3.0	67	42
◆ 100	114	115.5	3.5	80	52
◆ 125	140	143	4.5	98	67
◆ 150	165	168	5.5	116	82
◆ 200	216.3	220	7.5	171	105
◆ 250	267	267	8.0	144	129
◆ 300	318	318	8.0	163	145



*P트랩, 소제구 등의 제품은 시공 전 캡해체 시 고무링상태를 확인하여 고무링이탈 또는 씹힘현상이 발생되지 않도록 주의

*제품의 성능과 디자인은 품질 및 안전성 향상, 소음 감소 등을 위하여 별도의 사전 예고없이 일부 변경될 수 있습니다.

압력용 내충격 PVC배관

- 무독성으로 수질 오염의 우려가 없는 환경 친화 제품
- 화학물질에 대한 부식이나 마모에 대한 내성이 우수
- 시공 후 하중 변형(지반침하)등의 유동성에 대한 적응력이 우수
- 기계적강도가 우수
- 가볍고 강하며 취급 및 시공이 용이
- 내후성, 내약품성, 내유성이 우수



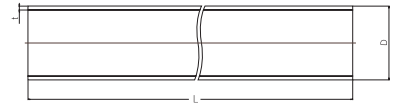
주의사항

- 고농도의 화학약품 배관용, 또는 고온 및 고압 배관 등의 용도에는 사용을 금합니다.
(최고 상용 사용온도: 40도 이하, 최고 상용 사용압력: 0.75Mpa 이하)
- 화기에 접촉 시 또는 유기 화합물질(예: 아세톤, 시너, 크레오소트 등)을 뿌리거나 칠할 경우에는 제품의 변형이나 성능저하로 인한 품질의 위험을 초래 할 수 있습니다.
- 접착제 사용 시 접착제의 사용상 주의 사항을 반드시 숙지하시고 사용하십시오.
- 규정된 용도 외에는 사용을 금합니다.
- 관의 색상은 압력용 수도관을 파란색 / 압력용 배수, 하수 및 우수관은 흰색을 표준으로 합니다.

압력용 내충격 경질폴리염화 비닐관 (HIVP)

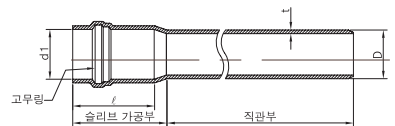
단위 : mm

호칭	바깥지름 (D)			두께 (t)		PN 공칭압력
	기본 치수	최대최소 허용차	평균 바깥 지름 허용차	기본 치수	두께 허용차	
16	22	±0.20	±0.20	2.0	+0.4	(PN 20)
20	26	±0.25	±0.20	2.4	+0.5	(PN 20)
25	32	±0.30	±0.20	2.9	+0.5	(PN 20)
30	38	±0.35	±0.20	3.5	+0.6	(PN 20)
				2.8	+0.5	(PN 16)
35	42	±0.35	±0.20	3.1	+0.6	(PN 16)
40	48	±0.40	±0.20	3.5	+0.6	(PN 16)
50	60	±0.50	±0.20	4.4	+0.7	(PN 16)
65	76	±0.50	±0.20	5.6	+0.8	(PN 16)
75	89	±0.50	±0.20	6.5	+0.9	(PN 16)
100	114	±0.65	±0.20	6.7	+0.9	(PN 16)
125	140	±0.80	±0.40	8.2	+1.1	(PN 16)
150	165	±1.00	±0.50	9.7	+1.2	(PN 16)
200	216	±1.30	±0.70	12.7	+1.5	(PN 16)
				10.3	+1.3	(PN 12.5)
250	267	±1.60	±0.90	12.7	+1.5	(PN 12.5)
300	318	±1.90	±1.00	15.1	+1.8	(PN 12.5)



압력용 내충격 경질폴리염화비닐 편수칼라관 (HIVP-SRA TYPE)

호칭	바깥지름 (D)			d1 (허용차)	ℓ 최소 길이	두께 (t)		PN 공칭 압력
	기본 치수	최대최소 허용차	평균 바깥 지름 허용차			기본 치수	두께 허용차	
50	60	±0.50	±0.20	61.3 (±0.50)	90	4.4	+0.7	(PN 16)
65	76	±0.50	±0.20	77.3 (±0.50)	95	5.6	+0.8	(PN 16)
75	89	±0.50	±0.20	90.3 (±0.50)	95	6.5	+0.9	(PN 16)
100	114	±0.65	±0.20	115.6 (±0.65)	115	6.7	+0.9	(PN 16)
125	140	±0.80	±0.40	142 (±0.80)	130	8.2	+1.1	(PN 16)
150	165	±1.00	±0.50	167.3 (±1.00)	135	9.7	+1.2	(PN 16)
200	216	±1.30	±0.70	219.5 (±1.20)	155	12.7	+1.5	(PN 16)
					10.3	+1.3	(PN 12.5)	
250	267	±1.60	±0.90	271.1 (±1.40)	180	12.7	+1.5	(PN 12.5)
300	318	±1.90	±1.00	322.7 (±1.60)	210	15.1	+1.8	(PN 12.5)

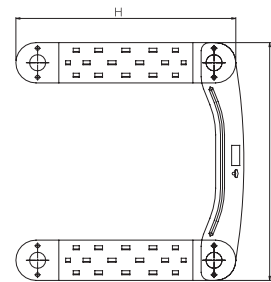
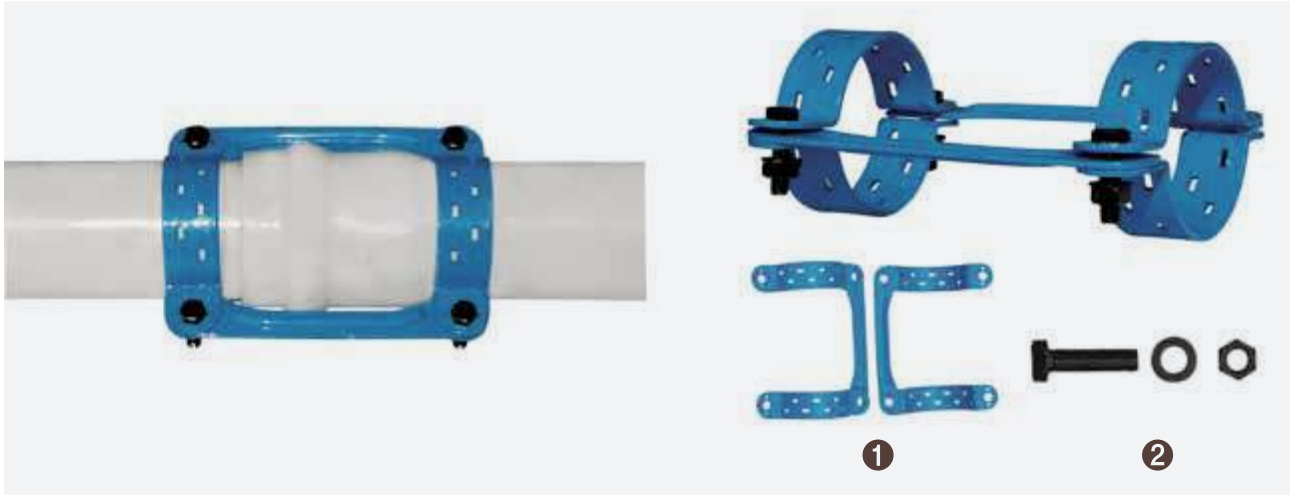


*파이프의 표준길이는 4m, 6m이며 허용차는 +30mm, -10mm입니다. / L의 허용차는 +30mm, -10mm입니다. / t의 허용차는 직관규격에 따릅니다. / 사용고무링은 KS M 6613 1종 1호에 따릅니다.

*제품의 성능과 디자인은 품질 및 안전성 향상, 소음 감소 등을 위하여 별도의 사전 예고없이 일부 변경될 수 있습니다.

내충격 수도용 이음관 (압력용)

단위 : mm



HI-VP 편수칼라관용 이탈방지 클램프

구성

NO	부품명칭	구성수량	재질	비고
1	몸체	2	88400.GCD450(350.400A)	에폭시분체도장
2	볼트, 너트, 와셔	4SET	SS400	-

규격

SIZE	L	H	규격	수량
50A	248	138	M12	4
65A	262	164	M12	4
75A	262	175	M12	4
100A	262	204	M12	4
125A	295	247	M18	4
150A	295	273	M18	4
200A	335	330	M12	8
250A	440	437	M18	8
300A	495	488	M18	8
350A	570	515	M18	8
400A	570	561	M18	8

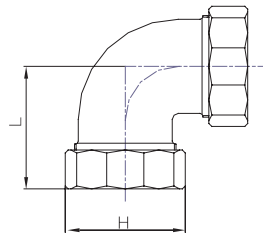
*제품의 성능과 디자인은 품질 및 안전성 향상, 소음 감소 등을 위하여 별도의 사전 예고없이 일부 변경될 수 있습니다.

내충격 수도용 이음관 (압력용)

단위 : mm

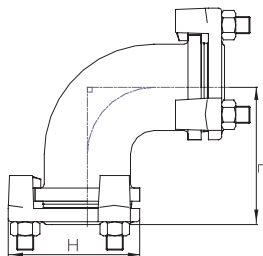
소구경 90엘보

규격	L	H
16A	49	48
20A	56	55
25A	63	66
30A	72	74
35A	72	74
40A	80	81
50A	92	96



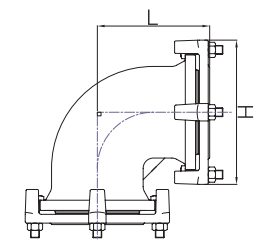
중구경 90엘보

규격	L	H
50A	119	110
65A	143	141
75A	141	156
100A	169	190



대구경 90엘보

규격	L	H
50A	119	110
65A	143	141
75A	141	156
100A	169	190



*제품의 성능과 디자인은 품질 및 안전성 향상, 소음 감소 등을 위하여 별도의 사전 예고없이 일부 변경될 수 있습니다.

내충격 PVC 배관

내충격 EZ-리플리온 우수반이

내충격 EZ PVC 우수반이

PVC 소용매출

DTS 비압력용

압력용 내충격 PVC배관

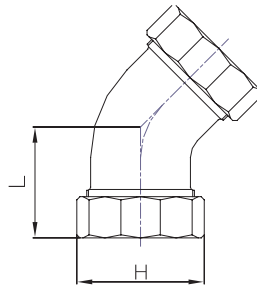
고강성 PVC 이음관

내충격 수도용 이음관 (압력용)

단위 : mm

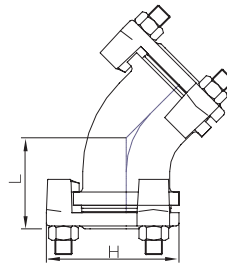
소구경 45엘보

규격	L	H
16A	49	48
20A	50	55
25A	55	66
30A	62	74
35A	62	74
40A	68	81
50A	80	96



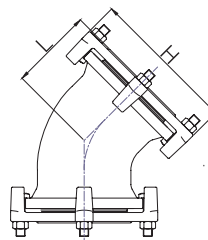
중구경 45엘보

규격	L	H
50A	89	110
65A	93	141
75A	102	156
100A	120	190



대구경 45엘보

규격	L	H
125A	167	252
150A	168	296
200A	200	351



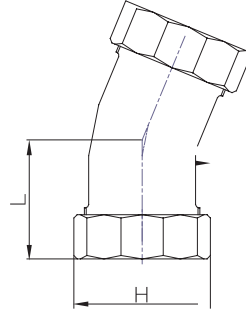
*제품의 성능과 디자인은 품질 및 안전성 향상, 소음 감소 등을 위하여 별도의 사전 예고없이 일부 변경될 수 있습니다.

내충격 수도용 이음관 (압력용)

단위 : mm

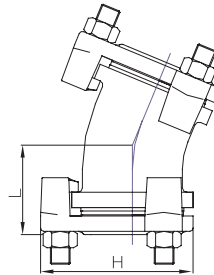
소구경 22.5엘보

규격	L	H
25A	55	66
30A	62	74
35A	62	74
40A	68	81
50A	80	96



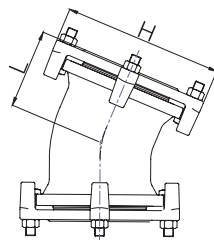
중구경 22.5엘보

규격	L	H
50A	77	110
65A	79	141
75A	88	156
100A	93	190



대구경 22.5엘보

규격	L	H
125A	142	252
150A	149	296
200A	171	351
250A	194	442
300A	209	496



*제품의 성능과 디자인은 품질 및 안전성 향상, 소음 감소 등을 위하여 별도의 사전 예고없이 일부 변경될 수 있습니다.

내충격 PVC 배관

내충격 EZ-세 폴리공 오수반이

내충격 EZ PVC 오수반이

PVC 소용매출

DTS 배압력용

압력용 내충격 PVC배관

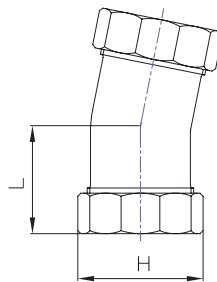
고강성 PVC 이음관

내충격 수도용 이음관 (압력용)

단위 : mm

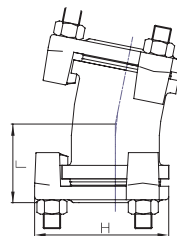
소구경 11.25엘보

규격	L	H
50A	80	96



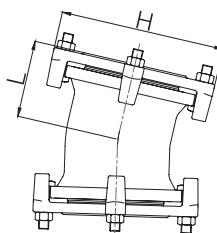
중구경 11.25엘보

규격	L	H
65A	79	141
75A	88	156
100A	90	190



대구경 11.25엘보

규격	L	H
125A	127	252
150A	140	296
200A	160	351
250A	179	442
300A	193	496



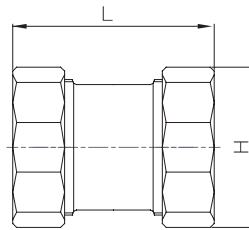
*제품의 성능과 디자인은 품질 및 안전성 향상, 소음 감소 등을 위하여 별도의 사전 예고없이 일부 변경될 수 있습니다.

내충격 수도용 이음관 (압력용)

단위 : mm

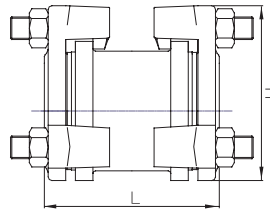
소구경 소켓

규격	L	H
16A	67	48
20A	75	55
25A	83	66
30A	90	74
35A	90	74
40A	97	81
50A	105	96



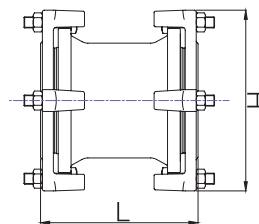
중구경 소켓

규격	L	H
50A	144	110
65A	134	141
75A	156	156
100A	174	190



대구경 소켓

규격	L	H
125A	349	252
150A	262	296
200A	296	351
250A	328	442
300A	352	496



*제품의 성능과 디자인은 품질 및 안전성 향상, 소음 감소 등을 위하여 별도의 사전 예고없이 일부 변경될 수 있습니다.

내충격 PVC 배관

내충격 EZ-폴리코 오수반이

내충격 EZ PVC 오수반이

PVC 소형매홀

DTS 배압력용

압력용 내충격 PVC배관

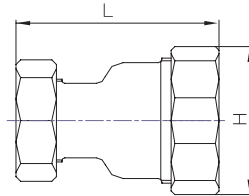
고강성 PVC 이음변관

내충격 수도용 이음관 (압력용)

단위 : mm

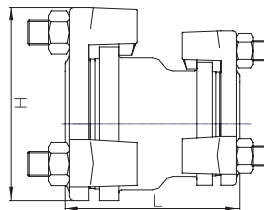
소구경 이경소켓

규격	L	H
20 X 16A	75	55
25 X 16~20A	81	66
30 X 16~25A	88	74
35 X 16~25A	88	74
40 X 16~35A	95	81
50 X 16~40A	102	96



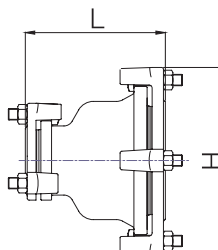
중구경 이경소켓

규격	L	H
75 X 50A	159	156
75 X 65A	155	156
100 X 50A	208	190
100 X 65A	192	190
100 X 75A	201	190
65 X 16~50A	144	141
75 X 16~50A	155	156
100 X 16~50A	190	156



대구경 이경소켓

규격	L	H
125 X 75A	320	252
125 X 100A	285	252
150 X 75A	223	296
150 X 100A	228	296
150 X 125A	289	296
200 X 100A	266	351
200 X 125A	392	351
200 X 150A	279	351
250 X 100A	550	442
250 X 150A	454	442
250 X 200A	357	442
300 X 150A	558	496
300 X 200A	461	496
300 X 250A	368	496



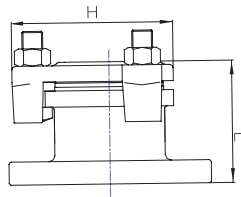
*제품의 성능과 디자인은 품질 및 안전성 향상, 소음 감소 등을 위하여 별도의 사전 예고없이 일부 변경될 수 있습니다.

내충격 수도용 이음관 (압력용)

단위 : mm

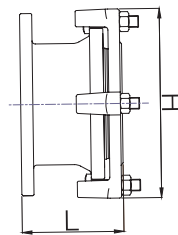
중구경 플렌지소켓

규격	L	H
50A	107	110
65A	103	141
75A	118	156
100A	137	190



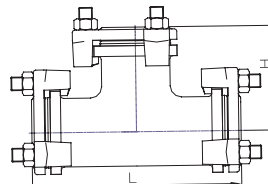
대구경 플렌지소켓

규격	L	H
125A	227	252
150A	161	296
200A	173	351
250A	189	442
300A	201	496



중구경 티

규격	L	H
50A	238	119
65A	274	137
75A	282	141
100A	350	169



*제품의 성능과 디자인은 품질 및 안전성 향상, 소음 감소 등을 위하여 별도의 사전 예고없이 일부 변경될 수 있습니다.

내충격 PVC 배관

내충격 EZ-세 폴리공 오수반이

내충격 EZ PVC 오수반이

PVC 소용매출

DTS 비압력용

압력용 내충격 PVC배관

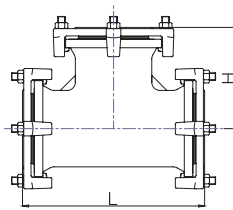
고강성 PVC 이음변관

내충격 수도용 이음관 (압력용)

단위 : mm

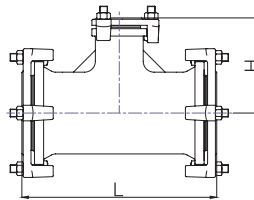
대구경 티

규격	L	H
125A	406	202
150A	447	224
200A	542	271
250A	639	317
300A	708	354



대구경 이경티

규격	L	H
125 X 75A	399	192
125 X 100A	404	197
150 X 75A	364	199
150 X 100A	392	204
200 X 75A	396	229
200 X 100A	424	234
200 X 150A	470	261
250 X 75A	465	290
250 X 100A	470	298
250 X 150A	543	289
250 X 200A	585	310
300 X 75A	472	300
300 X 100A	477	308
300 X 150A	534	324
300 X 200A	592	332
300 X 250A	650	345



*제품의 성능과 디자인은 품질 및 안전성 향상, 소음 감소 등을 위하여 별도의 사전 예고없이 일부 변경될 수 있습니다.

고강성 PVC 이중벽관 이음관

- 하수관거 정비사업에 적합한 제품이며, 유지관리가 편하다.
- 반영구적인 EPDM 고무링 접합방식으로 수밀성과 내구성이 뛰어나다.
- 부등 침하가 발생하는 연약지반에 탄력적 대응이 가능하며, 활하중에 의한 연직 토압이 낮으므로 변형이 적다.
- 간단한 연결장비 및 부속사용으로 협소한 장소 등 현장여건에 유연하게 대응이 가능하다.

주요 용도



시공방법

01 지게차로 파이프를 하차한다.

파이프가 차량단위로 들어오면 평평한 장소에 지지대를 설치하고 지게차를 이용하여 지지대까지 한번에 하차시킵니다.

* 주의사항: 평평한 장소와 받침목을 설치하지 않으면 파이프가 휘는 현상이 발생할 수 있습니다.

제품운용트럭 지게차 보관방법(차량망 설치)

02 파이프 밑에 받침목을 설치한다.

연결하고자 하는 파이프 밑에 받침목을 설치합니다.

주의사항: 양쪽 파이프가 수평이 되게 설치합니다.

03 고무링을 두 번째 골에 끼운다.

04 고무링과 소켓내부에 윤활제를 바른다.

고무링과 소켓내부를 먼저 닦아내고 윤활제를 충분히 바릅니다.

주의사항: 이물질이 묻지 않도록 주의합니다.

05 로프연결 후 파이프의 고무링이 소켓에 약간 삽입되도록 당겨준다.

확관내부에 직관을 약간 삽입 한 후 로프를 연결합니다.

* 절단면에서 607번째 골에 검은색 삽입선이 표시되지 않은 경우 작업자가 표시하고 시공합니다.

주의사항: 고무링이 소켓 내부로 삽입 되도록 합니다.

06 레버블럭을 이용하여 파이프와 소켓을 연결합니다.

반드시 레버블럭을 사용하여 그림과 같이 로프와 연결한 후 좌, 우로 당겨서 파이프와 소켓을 완전히 연결합니다.

주의사항: 직관이 더 이상 들어가지 않을 때까지 조입니다.

주의사항

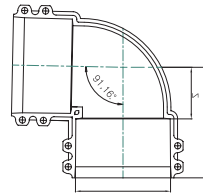
- 비 압력 조건에서 매설용으로 사용할 수 있으며 관로의 사용압력은 원칙적으로 0.04MPa 이하로 한다.
- 매설할 때에는 모래 쿠션으로 하고 돌, 나무뿌리, 통나무 등의 고형물이 직접 관에 접촉하지 않도록 되메워야 한다.
- 직접 나사가공을 하지 않는다.
- 규정된 용도 외에는 사용을 금합니다.

고강성 PVC 이중벽관 이음관

단위 : mm
* L의 허용차는 ±2mm로 한다.

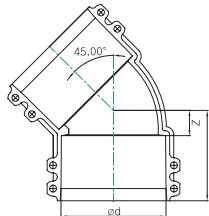
90엘보 (DDLA)

호칭지름	Z	L	Ød
150	102	221	185



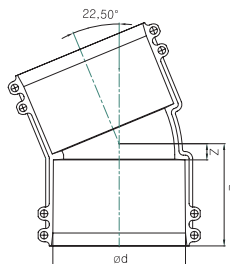
45엘보 (D45LA)

호칭지름	Z	L	Ød
150	47	167	185
200	59	199	243
250	71	221	300



22.5엘보 (D22LA)

호칭지름	Z	L	HOLE
150	25	146	185



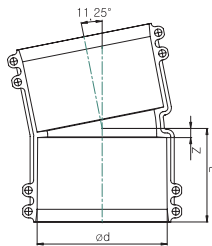
* 제품의 성능과 디자인은 품질 및 안전성 향상, 소음 감소 등을 위하여 별도의 사전 예고없이 일부 변경될 수 있습니다.

고강성 PVC 이중벽관 이음관

단위 : mm
* L의 허용차는 ±2mm로 한다.

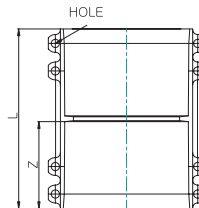
11.25엘보 (D11LA)

호칭지름	Z	L	HOLE
150	16	132	185



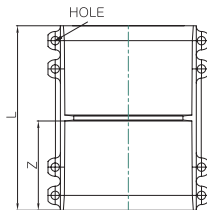
소켓 (DDSA)

호칭지름	Z	L	HOLE
150	120	248	10.5
200	140	288	10.5
250	150	308	12.5
300	175	360	12.5
400	210	430	12.5



투명소켓

호칭지름	Z	L	HOLE
150	120	248	10.5
200	140	288	10.5
250	150	308	12.5
300	175	360	12.5
400	210	430	12.5



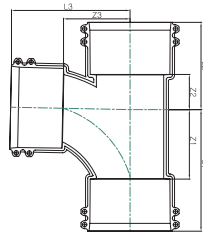
*제품의 성능과 디자인은 품질 및 안전성 향상, 소음 감소 등을 위하여 별도의 사전 예고없이 일부 변경될 수 있습니다.

고강성 PVC 이중벽관 이음관

단위 : mm
* L의 허용차는 ±2mm로 한다.

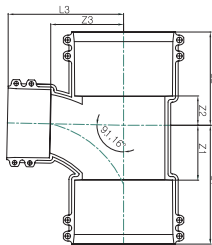
YT (DSTA)

호칭지름	Z1	Z2	Z3	L1	L2	L3
150	160	81	155	280	201	275
200	189	101	185	329	241	325



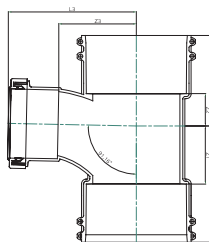
이경YT (DSTA)

호칭지름	Z1	Z2	Z3	L1	L2	L3
150X100	105	53	135	225	173	215
200X150	162	75	171	302	215	291
250X150	155	75	196	306	225	316
300X150	161	75	231	336	250	351



이경YT (DSTA, DC200-VG150)

호칭지름	Z1	Z2	Z3	L1	L2	L3
200X150	140	78	189	280	217	309



* 제품의 성능과 디자인은 품질 및 안전성 향상, 소음 감소 등을 위하여 별도의 사전 예고없이 일부 변경될 수 있습니다.

CERTIFICATION OF DURY CHEMICAL





사업자등록증

(법인사업자)

등록번호 : 603-81-08343

법인명(단체명) : 두리화학(주)

대표자 : 최백규

개업연월일 : 1984년 07월 23일 법인등록번호 : 180111-0070580

사업장소재지 : 경상남도 김해시 생림면 생림대로 826-90

본점소재지 : 경상남도 김해시 생림면 생림대로 826-90

사업의종류 :	<input checked="" type="checkbox"/> 업태 제조업 제조 제조 도.소매 도.소매 부동산 서비스	<input checked="" type="checkbox"/> 종목 합성수지, 재생성유소및그유 고무제품및플라스틱제품 선박구성부분품 고무제품및플라스틱제품 합성수지, 재생성유소및그유사 임대 연구개발업
---------	---	---

발급사유 : 정정



사업자 단위 과세 적용사업자 여부 : 여(✓) 부() (적용일자: 2011년 01월 01일)

전자세금계산서 전용 전자우편주소 :

2024년 05월 09일

김해세무서장






사업자등록증



문서확인번호: 1614-8287-3653-9444



공장등록증명(신청)서

접수번호	2021030426023576001	접수일	2021.03.04	처리기간	즉시
신청인	회사명 두리화학(주)	전화번호 055-323-7333			
	대표자 성명 최백규	생년월일(법인등록번호) 180111-0070580			
	대표자 주소(법인 소재지) 경상남도 김해시 생림면 생림대로 826-90				
등록 내용	공장 소재지 경상남도 김해시 생림면 생림대로 826-90	지목 공장용지	보유구분 자가 [O], 임대[]		
	공장 등록일 2013년 12월 05일	사업 시작일	종업원 수 남 :49 여 :1		
	공장의 업종(분류번호) 플라스틱 선, 봉, 관 및 호스 제조업(22211)				
	공장 부지 면적(㎡) 24044.000	제조시설 면적(㎡) 12055.650	부대시설 면적(㎡) 1403.210		
등록 조건					

등록변경·폐업등 기재사항 변경내용(변경 날짜 및 내용)	공장관리번호 482502007125268
--------------------------------	---------------------------

「산업집적활성화 및 공장설립에 관한 법률」 제16조제1항·제2항·제3항에 따라 위와 같이 등록된 공장임을 증명합니다.

2021년 03월 04일

한국산업단지공단장



◆본 증명서는 인터넷으로 발급되었으며, 정부24(gov.kr)의 인터넷발급본서진위확인 메뉴를 통해 위·변조 여부를 확인할 수 있습니다.(발급일로부터 90일까지) 또한 문서화단의 바코드 또는 진위확인(정부24 앱 또는 스캐너를 문서확인프로그램)을 하실 수 있습니다.

원본대조필

공장등록증명서



품질경영시스템 인증서

두리화학(주)

경상남도 김해시 생림면 생림대로 826-90

KOTRIC 인증센터가 아래와 같이
위 조직의 인증표준과 인증범위가 적합함을 인증합니다.

ISO 9001:2015 / KS Q ISO 9001:2015

인 증 번 호 : KQS 5441

인 증 범 위 :

비압력용 경질 폴리염화비닐관, 비압력용 경질 폴리염화비닐 이음관, 압력용 경질 폴리염화비닐관, 압력용 경질 폴리염화비닐 이음관, 저소음 경질 폴리염화비닐관(NC,NC2관), 저소음 경질 폴리염화비닐 이음관(NC,NC2이음관), 내충격용 하수도용 경질 폴리염화비닐관, 하수도용 경질 폴리염화비닐 이음관, 하수도용 경질 폴리염화비닐제 물받이, 배수 및 하수용 비압력 매설용 구조형 폴리염화비닐(PCV)관-이중벽관, EDR 횡주관 및 EDR 횡주이음관, 저소음 NC1 이음관(투명점검창)의 설계, 개발 및 생산

적용제외요구사항 [해당없음]

유효기간 : 2027년 03월 10일
최초등록일 : 2000년 03월 11일
발행일 : 2024년 02월 16일

경신인증등록에 의한 재발행

President

KOTRIC 인증센터

경기도 고양시 덕양구 으뜸로 130 워프타워 8층 1026호, 1027호
www.kotric.or.kr



본 인증서는 (KOTRIC 인증센터의) 자산입니다.
본 인증서는 IAF MLA에 가입한 KAB에서 인정함 인증서입니다.
본 인증서는 매년 사후 심사 및 경신 심사를 받을 의무만 유지됩니다.
해당 자산별 변경을 할지 여부 인증이 취소됩니다.

ISO품질경영시스템 인증서



제 R5112 -0417 호

기술혁신형 중소기업(Inno-Biz) 확인서

업 체 명 : 두리화학주식회사

대 표 자 : 최백규

주 소 : 경남 김해시 생림면 생림대로 826-90

등 급 : A

유효기간 : 2023. 8. 16 ~ 2026. 8. 15

위 업체는 기술혁신형 중소기업 육성사업에 의해
선정된 기술혁신형 중소기업(Inno-Biz)임을 확인
합니다.

2023년 8월 16일

중소벤처기업부장



원본대조필 

기술혁신형 중소기업 INNO-BIZ 확인서

품질보증조달물품 지정증서

지정번호 제 2025-60 호

- 상 호 : 두리화학 주식회사
- 대 표 자 : 최 백 규
- 사업자등록번호 : 603-81-08343
- 지정내용
 - 세 부 품 명 : 비압력용경질폴리염화비닐관, 압력용경질폴리염화비닐관
 - 세부품명번호 : 4014218501, 4014218502
 - 등 급 : B0
 - 유효 기 간 : 2025. 10. 1. ~ 2028. 9. 30.

상기물품을 품질보증조달물품 지정 및 관리규정 제15조에 따라 「품질보증조달물품」으로 지정하였기에 본 증서를 드립니다.

2025년 10월 1일



조 달 청



원본대조필

품질보증조달물품지정증서
(비압력용경질폴리염화비닐관, 압력용폴리염화비닐관)

품질보증조달물품 지정증서

지정번호 제 2024-10 호

- 상 호 : 두리화학(주)
- 대 표 자 : 최 백 규
- 사업자등록번호 : 603-81-08343
- 지정내용
 - 세 부 품 명 : 비압력용경질폴리염화비닐이음관, 일반용경질폴리염화비닐제부속품
 - 세부품명번호 : 4014239601, 4014239604
 - 등 급 : B0
 - 유효 기 간 : 2024. 7. 1. ~ 2027. 6. 30.

상기물품을 품질보증조달물품 지정 및 관리규정 제15조에 따라 「품질보증조달물품」으로 지정하였기에 본 증서를 드립니다.

2024년 7월 1일



조 달 청



원본대조필

품질보증조달물품지정증서
(일반용경질염화비닐이음관, 일반용경질폴리염화비닐제부속품)

출력일: 2025년 11월 26일 (일쪽)

위생안전기준 인증서

1. 인증번호 : KCW-2011-0118
2. 제조업체명 : 두리화학(주)
3. 대표자 : 최백규
4. 본사 주소 : (50800) 경상남도 김해시 생림면 생림대로 826-90, 두리화학주식회사
5. 공장 소재지 : (50800) 경상남도 김해시 생림면 생림대로 826-90, 두리화학주식회사
6. 제품명 : 압력용 경질 폴리염화비닐관
※ 인증상세사항은 뒤쪽 참조
7. 용도 : [] 일반수도용자재 [] 급수설비 [] 말단급수설비
[] 표층용재료 [] 실링류
8. 최초인증일 : 2011-11-07
9. 정기검사 신청 기한 : 2026-11-19

「수도법」 제14조제1항 및 「수도용 자재화 제품의 위생안전기준 인증 등에 관한 규칙」 제8조제1항에 따라 위생안전기준 인증서를 발급합니다.

2011년 11월 07일

한국물기술인증원

원본대조필



210mm×297mm(보존용지 120g/㎡)

본

위생안전기준 인증서(KCW-2011-0118)
(2025.11.26)

Y I C E E A T E S T I N G S & R E S E A R C H I N S T I T U T E KTR

제 KTR-17-0150호

제품 인증서

- 1. 제조업체명 : 두리화학㈜
- 2. 대표자성명 : 최백규
- 3. 공장 소재지 : 경상남도 김해시 생림면 생림대로 826-90
- 4. 인증제품

가. 표준명 : 압력용 경질 폴리염화비닐관

나. 표준번호 : KS M 3401

다. 종류·등급 또는 호칭

- 압력용 경질 폴리염화비닐관(VP, 직관), 호칭지름 : 16 ~ 300,
- 압력용 내충격 경질 폴리염화비닐관(HVP, 직관), 호칭지름 : 16 ~ 300,
- 압력용 경질 폴리염화비닐관(HVP, 편수 굴라관), 호칭지름 : 50 ~ 300. 끝.

「산업표준화법」 제17조제1항에 따른 인증심사를 한 결과 한국산업표준(KS)과 인증심사기준에 적합하므로, 「산업표준화법」 제15조 및 같은 법 시행규칙 제10조제1항에 따라 위와 같이 한국산업표준(KS)에 적합함을 인증합니다.

2023년 04월 14일

한국화학융합시험연구원장

- 1. 최초 인증일 : 1996-01-15
- 2. 최종 변경일 : 2023-04-14
- 3. 정기심사기한 : 2023-04-21 ~ 2026-04-20

원본대조필 

KS M 3401
(2023)

제 KTR-17-0151호

제품 인증서

1. 제조업체명 : 두리화학㈜
2. 대표자성명 : 최백규
3. 공장 소재지 : 경상남도 김해시 생림면 생림대로 826-90
4. 인증제품

가. 표준명 : 압력용 경질 폴리염화비닐 이음관

나. 표준번호 : KS M 3402

다. 종류·등급 또는 호칭

- 압력용 경질 폴리염화비닐 이음관(TS),
A형[소켓(16 ~ 150), 엘보(16 ~ 100), 지름이 다른 소켓(20 × 16 ~ 100 × 75),
T(16 × 16 ~ 150 × 150), 램(16 ~ 100), 삼폴 조인트(16 ~ 50), 45° 엘보(50),
벨브용 소켓(16 × 1/2 ~ 75 × 3)],
- 압력용 내충격성 경질 폴리염화비닐 이음관(HTS),
A형[소켓(16 ~ 150), T(16 × 16 ~ 150 × 150), 지름이 다른 소켓(20 × 16 ~ 100 × 75),
45° 엘보(50), 램(16 ~ 100), 엘보(16 ~ 100), 벨브용 소켓(16 × 1/2 ~ 75 × 3)]. 끝

「산업표준화법」 제17조제1항에 따른 인증심사를 한 결과 한국산업표준(KS)과 인증심사기준에 적합하므로, 「산업표준화법」 제15조 및 같은 법 시행규칙 제10조제1항에 따라 위와 같이 한국산업표준(KS)에 적합함을 인증합니다.

2023년 04월 14일

한국화학융합시험연구원장

1. 최초 인증일 : 1983-06-04
2. 최종 변경일 : 2023-04-14
3. 정기심사기한 : 2023-04-21 ~ 2026-04-20

원본대조필 

KS M 3402
(2023)

KOREA TESTING & RESEARCH INSTITUTE **KTR**

제 KTR-17-0152호

제품 인증서

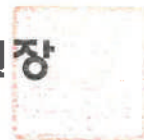
- 1. 제조업체명 : 두리화학㈜
- 2. 대표자성명 : 최백규
- 3. 공장 소재지 : 경상남도 김해시 생림면 생림대로 826-90
- 4. 인증제품
 - 가. 표준명 : 비압력용 경질 폴리염화비닐관
 - 나. 표준번호 : KS M 3404
 - 다. 종류·등급 또는 호칭
 - VN, 직관, 호칭지름 : 16 ~ 300. 필.

「산업표준화법」 제17조제1항에 따른 인증심사를 한 결과 한국산업표준(KS)과 인증심사기준에 적합하므로, 「산업표준화법」 제15조 및 같은 법 시행규칙 제10조제1항에 따라 위와 같이 한국산업표준(KS)에 적합함을 인증합니다.

2023년 04월 14일

한국화학융합시험연구원장

- 1. 최초 인증일 : 1996-01-15
- 2. 최종 변경일 : 2023-04-14
- 3. 정기심사기한 : 2023-04-21 ~ 2026-04-20



원본대조필 

KS M 3404
(2023)

제 KTR-17-0153호

제품 인증서

1. 제조업체명 : 두리화학㈜
2. 대표자성명 : 최백규
3. 공장 소재지 : 경상남도 김해시 생림면 생림대로 826-90
4. 인증제품
 - 가. 표 준 명 : 비압력용 경질 폴리염화비닐 이송관
 - 나. 표준번호 : KS M 3410
 - 다. 종류·등급 또는 호칭
- DV : 35 mm ~ 150 mm. 끝.

「산업표준화법」 제17조제1항에 따른 인증심사를 한 결과 한국산업표준(KS)과 인증심사기준에 적합하므로, 「산업표준화법」 제15조 및 같은 법 시행규칙 제10조제1항에 따라 위와 같이 한국산업표준(KS)에 적합함을 인증합니다.

2023년 04월 14일

한국화학융합시험연구원장

1. 최초 인증일 : 1983-10-10
2. 최종 변경일 : 2023-04-14
3. 정기심사기한 : 2023-04-21 ~ 2026-04-20

원본대조필 

KS M 3410
(2023)

K O R E A N T E S T I N G & R E S E A R C H I N S T I T U T E KTR

제 KTR-17-0155호

제품 인증서

- 1. 제조업체명 : 두리화학주
- 2. 대표자성명 : 최백규
- 3. 공장 소재지 : 경상남도 김해시 생림면 생림대로 826-90
- 4. 인증제품

가. 표준명 : 배수 및 하수용 비압력 매설용 구조형
 폴리염화비닐(PVC) 이음관

나. 표준번호 : KS M 3603

다. 종류·등급 또는 호칭


- 이종벽관용 A형 : 소켓(150 ~ 400), 90° 엘보(150),
 45° 엘보(150 ~ 250), 22.5° 엘보(150),
 지름이 서로 다른 90° 굽음 Y (200 × 150, 250 × 150, 300 × 150),
 11.25° 엘보(150), 90° 굽음 Y (150 ~ 200). 끝

「산업표준화법」 제17조제1항에 따른 인증심사를 한 결과 한국산업표준(KS)과 인증심사기준에 적합하므로, 「산업표준화법」 제15조 및 같은 법 시행규칙 제10조제1항에 따라 위와 같이 한국산업표준(KS)에 적합함을 인증합니다.

2023년 04월 14일

한국화학융합시험연구원장

- 1. 최초 인증일 : 2011-10-05
- 2. 최종 변경일 : 2023-04-14
- 3. 정기심사기한 : 2023-04-21 ~ 2026-04-20

원본대조필 

KS M 3603
(2023)



단체표준인증서

인 증 번 호 : 제039호
 업 체 명 : 두리화학(주)
 대 표 자 : 최백규
 공 장 소 재 지 : 경상남도 김해시 생림면 생림대로 826-90
 공장 사업자등록번호 : 603-81-08343
 인증계약 유효기간 : 2023.06.11 ~ 2026.06.10
 단 체 표 준 명 : 하수도용 내충격 경질 폴리염화비닐관
 단 체 표 준 번 호 : SPS-KPPS M 306-0791
 종류·등급·호칭·모델 : 직관, 칼라관【별지】

단체표준인증업무규정 제20조의 규정에 의한 인증심사를 실시한 결과 한국PVC관조합표준과 인증심사기준에 적합하므로 같은 규정 제17조의 규정에 의하여 위와 같이 한국PVC관조합표준표시를 인증합니다.

2023년 06월 08일

한국PVC관공업협동조합이사장



* 최초인증일 : 2005.12.24 * 최종변경일 : 2023.06.02
 * 변경/재교부사유 :
 * 차기 사후관리 완료기한 :

원본대조필



단체표준인증서
 (하수도용 내충격 경질 폴리염화비닐관)



단체표준인증서

인 증 번 호 : 제049호
 업 체 명 : 두리화학(주)
 대 표 자 : 최백규
 공 장 소 재 지 : 경상남도 김해시 생림면 생림대로 826-90
 공장 사업자등록번호 : 603-81-08343
 인증계약 유효기간 : 2023.06.11 ~ 2026.06.10
 단 체 표 준 명 : 하수도용 경질 폴리염화비닐 이음관
 단 체 표 준 번 호 : SPS-KPPS M 302-0787
 종류·등급·호칭·모델 : 곡관, 소켓, 와이터 【별지】

단체표준인증업무규정 제20조의 규정에 의한 인증심사를 실시한 결과 한국PVC관조합표준과 인증심사기준에 적합하므로 같은 규정 제17조의 규정에 의하여 위와 같이 한국PVC관조합표준표시를 인증합니다.

2023 년 06 월 08 일

한국PVC관공업협동조합이사장



- * 최초인증일 : 2006.07.31
- * 최종변경일 : 2023.06.02
- * 변경/재교부사유 :
- * 차기 사후관리 완료기한 :

원본대조필



문서확인번호 : 1106-0841-0642-1084

2023-06-08 11:09:41 [1 / 0]

단체표준인증서
 (하수도용 경질 폴리염화비닐 이음관)



단체표준인증서

인 증 번 호 : 제049호
 업 체 명 : 두리화학(주)
 대 표 자 : 최백규
 공 장 소 재 지 : 경상남도 김해시 생림면 생림대로 826-90
 공장 사업자등록번호 : 603-81-08343
 인증계약 유효기간 : 2023.06.11 ~ 2026.06.10
 단 체 표 준 명 : 하수도용 경질 폴리염화비닐 이음관
 단 체 표 준 번 호 : SPS-KPPS M 302-0787
 종류·등급·호칭·모델 : 폭관, 소켓, 와이터 【별지】

단체표준인증업무규정 제20조의 규정에 의한 인증심사를 실시한 결과 한국PVC관조합표준과 인증심사기준에 적합하므로 같은 규정 제17조의 규정에 의하여 위와 같이 한국PVC관조합표준표시를 인증합니다.

2023 년 06 월 08 일

한국PVC관공업협동조합이사장



- * 최초인증일 : 2006.07.31
- * 최종변경일 : 2023.06.02
- * 변경/재교부사유 :
- * 차기 사후관리 완료기한 :



문서확인번호 : 1106-0841-0642-1084

2023-06-08 11:09:41 [1 / 0]

단체표준인증서
 (하수도용 경질 폴리염화비닐 소형맨홀)



단체표준인증서

인 증 번 호 : 제050호
 업 체 명 : 두리화학(주)
 대 표 자 : 최백규
 공 장 소 재 지 : 경상남도 김해시 생림면 생림대로 826-90
 공장 사업자등록번호 : 603-81-08343
 인증계약 유효기간 : 2023.06.11 ~ 2026.06.10
 단 체 표 준 명 : 하수도용 경질 폴리염화비닐 물받이
 단 체 표 준 번 호 : SPS-KPPS M 303-0788
 종류·등급·호칭·모델 : 가로형 90°3방향합류, 45°3방향합류트랩【별지】

단체표준인증업무규정 제20조의 규정에 의한 인증심사를 실시한 결과 한국PVC관조합표준과 인증심사기준에 적합하므로 같은 규정 제17조의 규정에 의하여 위와 같이 한국PVC관조합표준표시를 인증합니다.

2023년 06월 08일

한국PVC관공업협동조합이사장



*최초인증일: 2008.07.31 *최종변경일: 2023.06.02
 *변경/재교부사유:
 *차기 사후관리 완료기한:

원본대조필 



문서확인번호: 1106-0841-0642-1084

2023-06-08 11:08:41 [3 / 2]

단체표준인증서
 (하수도용 내충격 경질 폴리염화비닐 물받이)

우수단체표준제품확인서

확 인 번 호 : 제015호
업 체 명 : 두리화학(주)
대 표 자 : 최백규 (생년월일: 1973.09.01)
공 장 소 재 지 : 경상남도 김해시 생림면 생림대로 826-90
공장 사업자등록번호 : 603-81-08343
확 인 유효 기 간 : 2023.06.11 ~ 2026.06.10
단 체 표 준 명 : 하수도용 내충격 경질 폴리염화비닐관
단 체 표 준 번 호 : SPS-KPPS M 306-0791
종류·등급·호칭·모델 : 직관, 갈라관 【별지】

「산업표준화법」 제25조 및 같은법 시행규칙 18조 제2항에 따라
위와 같이 우수 단체표준 제품임을 확인합니다.

2023년 06월 08일

한국PVC관공업협동조합이사장



* 최초우수확인일 : 2006.11.20
* 변경/재교부사유 :

* 최종우수확인일 : 2023.06.02

원본대조필



문서확인번호 : 1110-0854-0604-0085

2023-06-08 11:10:54 | 1 / 2 |

우수단체표준제품확인서
(하수도용 내충격 경질 폴리염화비닐관)



우수단체표준제품확인서

확 인 번 호 : 제022호
 업 체 명 : 두리화학(주)
 대 표 자 : 최백규 (생년월일: 1973.09.01)
 공 장 소 재 지 : 경상남도 김해시 생림면 생림대로 826-90
 공장 사업자등록번호 : 603-81-08343
 확 인 유효 기 간 : 2023.06.11 ~ 2026.06.10
 단 체 표 준 명 : 하수도용 경질 폴리염화비닐 이음관
 단 체 표 준 번 호 : SPS-KPPS M 302-0787
 종류·등급·호칭·모델 : 곡관, 소켓, 와이티 【별지】

「산업표준화법」 제25조 및 같은법 시행규칙 18조 제2항에 따라 위와 같이 우수 단체표준 제품임을 확인합니다.

2023 년 06 월 08 일

한국PVC관공업협동조합이사장

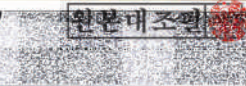


* 최초우수확인일 : 2008.03.17 * 최종우수확인일 : 2023.06.02
 * 변경/재교부사유 :

원본대조필



문서확인번호 : 1109-0854-0674-1085



2023-06-08 11:09:54 | 1/2 |

우수단체표준제품확인서
 (하수도용 경질 폴리염화비닐 이음관)

우수단체표준제품확인서

확 인 번 호 : 제023호
업 체 명 : 두리화학(주)
대 표 자 : 최백규 (생년월일: 1973.09.01)
공 장 소 재 지 : 경상남도 김해시 생림면 생림대로 826-90
공장 사업자등록번호 : 603-81-08343
확 인 유효 기 간 : 2023.06.11 ~ 2026.06.10
단 체 표 준 명 : 하수도용 경질 폴리염화비닐 물받이
단 체 표 준 번 호 : SPS-KPPS M 303-0788
종류·등급·호칭·모델 : 가로형 90°3방향합류, 45°3방향합류트랩 【별지】

「산업표준화법」 제25조 및 같은법 시행규칙 18조 제2항에 따라
위와 같이 우수 단체표준 제품임을 확인합니다.

2023 년 06 월 08 일

한국PVC관공업협동조합이사장



* 최초우수확인일 : 2008.03.17
* 변경/재교부사유 :

* 최종우수확인일 : 2023.06.02

원본대조필



문서확인번호 : 1110-0822-0603-6082

2023-06-08 11:16:22 | 1 / 2 |

우수단체표준제품확인서
(하수도용 경질 폴리염화비닐 물받이)

the way to trust **KCL** 7011-001 880-400


시험성적서

1. 성적서 번호 : CT25-111794K
 2. 의뢰자
 ○ 업체명 : 두리화학(주)
 ○ 주소 : 경상남도 김해시 생림면 생림대로 829-90
 3. 시험기간 : 2025년 12월 23일 ~ 2026년 02월 02일
 4. 시험성적서의 용도 : 품질관리
 5. 시료명 : 하수도용 내충격 경질 폴리염화비닐관 (HIVG1)
 6. 시험방법
 (1) SPS-KPPS M 306-0791-2022

확인	작성지점	서명주	기술책임자	자	신진용
비고: 1. 이 성적서는 KS Q ISO/IEC 17025 및 KOLAS 인정과 관련이 없으며, 의무자가 제시한 시료 및 시험항목 한도만 결과로서 인정권에 대한 책임을 부담하는 것입니다. 2. 이 성적서는 출근, 선공, 광고 및 소송용으로 사용할 수 없으며, 용도 이외의 사용을 금합니다. 3. 이 성적서의 일부만을 발췌하여 사용된 결과는 보류할 수 없습니다. 4. 이 성적서의 진위여부는 홈페이지(www.kcl.co.kr)에서 확인 가능합니다.					

2026년 02월 02일
 한국건설생활환경시험연구원 원본대조필

고객문의 : 3412 / 대전광역시 유성구 태크노2로 252-7(8동) 402 (042)729-3066
 총 2페이지 중 1페이지 양식TOP-12-01-05(1)



the way to trust **KCL** 7011-001 880-400

시험성적서

성적서번호 : CT25-111794K

7. 시험결과
 1) 하수도용 내충격 경질 폴리염화비닐관 (HIVG1)


시험항목	단위	시험방법	시험결과	비고	시험 항목
관모양 및 규격	-	(1)	이상없음		A
표시사항	-	(1)	이상없음	23 ± 0.1 °C, 550 ± 20% RH	
평균항복강도	MPa	(1)	51.0		
수축률, 직곡(20 °C, 2.5 MPa(P), 2분)	-	(1)	이상없음	-	
연불성 - 선형중	MM/m	(1)	15.9	23 ± 0.1 °C, 50 ± 20% RH	
연불성 - 외경	-	(1)	이상없음		
변위연속중도	°C	(1)	64		
낙후 충격	-	(1)	이상없음		
황자시험(황산)	mg/㎡	(1)	0.06		
황자시험(수산염나트륨)	mg/㎡	(1)	0.01		
황자시험(염) (물)	mg/㎡	(1)	0.09		
황자시험(염화나트륨)	mg/㎡	(1)	0.06		
광양(낙)	wt%	(1)	불인출 [결함한계 0.01]		
압축강(정수리) [23 ± 0.1 °C, 0.07MPa(P), 1분]	-	(1)	이상없음		

* (P) : 시험항목
 ■ 시험항소
 A : 대전광역시 유성구 태크노2로 252-7

— 끝 —

원본대조필

총 2페이지 중 2페이지 양식TOP-12-01-05(1)



하수도용 내충격 경질 폴리염화비닐관
(HIVG1)

the way to train **KCL** 590-940-1295-4107

시험성적서

1. 성적서 번호 : CT25-111785K
 2. 의뢰자
 ○ 업체명 : 두리화학(주)
 ○ 주소 : 경상남도 김해시 생림면 성림대로 829-90
 3. 시험기간 : 2025년 12월 23일 ~ 2026년 02월 03일
 4. 시험성적서의 용도 : 품질관리
 5. 시료명 : 하수도용 내충격 경질 폴리염화비닐관 (HIVG2)
 6. 시험방법
 (1) SPS-KPPS M 306-0791:2022

확인	작성자 성영	서명주 서영주	기술책임자 성영	신진용	
----	-----------	------------	-------------	-----	--

비고 : 1. 이 성적서는 KS Q ISO/IEC 17025 및 KOLAS 인증과 관련이 없으며, 피검자가 제시한 시료 및 시료명에 한하여 결과표시
 결과표시에 대한 정당성 보증을 제공합니다.
 2. 이 성적서는 복사, 사진, 광고 및 소수복으로 사용할 수 없으며, 용도 이외의 사용을 금합니다.
 3. 이 성적서의 일부를 잘못하여 사용한 결과는 보증할 수 없습니다.
 4. 이 성적서의 잔부여부는 홈페이지(www.kcl.re.kr)에서 확인 가능합니다.

2026년 02월 03일
 한국건설생활환경시험연구원 원본대조필

결과문의 : 042-71-01-4011 (내선) / 042-723-0368 (외선) / 042-723-0368 (팩스)
 홈페이지 : www.kcl.re.kr

총면적: 0.001mm²

총면적: 0.001mm²

총면적: 0.001mm²

the way to train **KCL** 590-940-1295-4107

시험성적서

성적서 번호 : CT25-111785K
 7. 시험결과
 1) 하수도용 내충격 경질 폴리염화비닐관 (HIVG2)

시험항목	단위	시험방법	시험결과	비고	시험장소
밀도(중량) 및 흡수율	-	(1)	대응없음		103 ± 2 °C, (50 ± 20) % R.H.
표시사항	-	(1)	대응없음		
압축항복강도	MPa	(1)	47.1		
수축성(과온 [20 °C, 1.5 MPa(P), 2분])	-	(1)	대응없음		
관형성 - 선형률	MM/m	(1)	2.16		103 ± 2 °C, (50 ± 20) % R.H.
관형성 - 외경	-	(1)	대응없음		
내부잔여응력	MPa	(1)	0.0		
내부 충격	-	(1)	이상없음		A
침지시험(불산)	mg/㎡	(1)	-0.04		
침지시험(수산화나트륨)	mg/㎡	(1)	0.01		
침지시험(황)	mg/㎡	(1)	0.10		
침지시험(염화나트륨)	mg/㎡	(1)	0.07		
경화(1차)	wt%	(1)	불응용 (관용한계 0.01)		
경화성(중속부) [(20 ± 2) °C, 0.076 MPa(P), 12분]	-	(1)	이상없음		

* 시험장소
 A : 대전광역시 유성구 테크노2로 252-7

— 끝 —

복사본 COPY 원본대조필 원본대조필


총면적: 0.001mm²

총면적: 0.001mm²

총면적: 0.001mm²

하수도용 내충격 경질 폴리염화비닐관
(HIVG2)

BEYOND ASIAN HUB, TOWARD GLOBAL WORLD



TEST REPORT

우 44412 울산광역시 중구 종가로 15(다운동)
 성적서번호 : TAK-2025-174609
 대 표 자 : 최백규
 업 체 명 : 두리화학(주)
 주 소 : 경상남도 김해시 생림면 생림대로 826-90

TEL (051)464-0771 FAX (051)462-2115
 접 수 일 자 : 2025년 12월 17일
 시험완료일자 : 2026년 01월 23일

시 료 명 : 압력용 경질 폴리염화비닐관(HIVP)

시 험 결 과

시험항목	단위	시료구분	결과치	시험방법
결모양	-	-	이상없음	KS M 3401 : 2021
모양	-	-	이상없음	KS M 3401 : 2021
인장항복강도	MPa	-	50.8	KS M 3401 : 2021
편평성	-	-	이상없음	KS M 3401 : 2021
내충격성	-	-	이상없음	KS M 3401 : 2021
비카트연화온도	℃	-	82	KS M 3401 : 2021
표시(관의 종류, 호칭지름 및 공칭압력)	-	-	표시됨	KS M 3401 : 2021
표시(제조 연월일 또는 그 약호)	-	-	표시됨	KS M 3401 : 2021
표시(제조자명 또는 그 약호)	-	-	표시됨	KS M 3401 : 2021

- 용 도 : 품질관리용

- 끝 -



비 고 : 1. 이 성적서는 의뢰자가 제시한 시료 및 시료명으로 시험한 결과로써 전체 제품에 대한 품질을 보증하지 않으며, 성적서의 진위확인은 홈페이지(www.ktr.or.kr) 또는 QR code로 확인 가능합니다.
 2. 이 성적서는 홍보, 선전, 광고 및 소송용 등으로 사용될 수 없으며, 용도 이외의 사용을 금합니다.
 3. 이 성적서는 원본(재발행 포함)만 유효하며, 사본 및 전자 인쇄본/파일본은 결과치 참고용입니다.

Ryu Jihoan
 작성자 : 유지환
 Tel : 052-220-3132

Kim Minho
 기술책임자 : 김민호
 Tel : 1577-0091(ARS ①-④)

2026년 01월 23일

KTR 한국화학융합시험연구원

위변조 확인용 QR code

Page : 1 of 1

원본대조필 

KTR KOREA TESTING & RESEARCH INSTITUTE KTR OP P09 F01 02(01)

A4(210 X 297)

압력용 내충격 경질 폴리염화비닐관
(HIVP)



TEST REPORT

우 13810 경기도 과천시 교육원로 98(중앙동)

TEL (051)464-0771 FAX (051)462-2115

성적서번호 : TAK-2025-169619

접 수 일 자 : 2025년 12월 08일

대 표 자 : 최백규

시험완료일자 : 2026년 02월 03일

업 체 명 : 두리화학(주)

주 소 : 경상남도 김해시 생림면 생림대로 826-90

시 료 명 : 압력용 내충격 경질 폴리염화비닐관(HIVP)

시험결과

시험항목	단위	시료구분	결과치	시험방법
열간 내압 크리프성(직관부)(20 ℃, 42.0 MPa, 1 h)	-	-	이상없음	KS M 3401:2021
열간 내압 크리프성(직관부)(60 ℃, 12.5 MPa, 1 000 h)	-	-	이상없음	KS M 3401:2021
열간 내압 크리프성(슬리브 가공부)(20 ℃, 시험 압력 5.376 MPa, 1 h)	-	-	이상없음	KS M 3401:2021

※ 호칭 지름 : 100 mm, PN 16

- 용 도 : 품질관리용

- 끝 -

- 비 고 : 1. 이 성적서는 의뢰자가 제시한 시료 및 시료명의로 시험한 결과로써 전체 제품에 대한 품질을 보증하지 않으며, 성적서의 진위확인으 홈페이지(www.ktr.or.kr) 또는 QR code로 확인 가능합니다.
 2. 이 성적서는 홍보, 선전, 광고 및 소송용 등으로 사용될 수 없으며, 용도 이외의 사용을 금합니다.
 3. 이 성적서는 원본(재발행 포함)만 유효하며, 사본 및 전자 인쇄본/파일본은 결과치 참고용입니다.

PARK SUYEO

작성자 : 박수열

Tel : 02-2092-3646

Kyoung-Mun

기술책임자 : 김경문

Tel : 1577-0091(ARS ①-④)

2026년 02월 03일

KTR 한국화학융합시험연구원



위변조 확인용 QR code

Page : 1 of 1

원본대조필

the way to trust **KCL**
044-700-5500 ext

시험성적서

1. 성적서 번호 : CT25-111787K
 2. 의뢰자
 ○ 업체명 : 두리화학(주)
 ○ 주소 : 경상남도 김해시 생림면 생림대로 826-50
 3. 시험기간 : 2025년 12월 29일 ~ 2026년 02월 03일
 4. 시험성적서의 용도 : 품질관리
 5. 시료명 : 하수도용 경질 폴리염화비닐 이음관
 6. 시험방법
 (1) SPS-KPPS M.302-0767-2022

확인	작성자명	서명주	서명주	기술책임자명	신진용
----	------	-----	-----	--------	-----

참고: 1. 이 성적서는 KS Q ISO/IEC 17025 및 KCLAS 인증과 관련이 없으며, 피검자가 제시한 시료 및 시료명에 한정된 결과로서 전체 제품에 대한 품질을 보증하지는 않습니다.
 2. 이 성적서는 총보, 선경, 권고 및 소용량으로 사용할 수 있으며, 용도 이외의 사용을 금합니다.
 3. 이 성적서의 일부만을 탈취하여 사용한 결과는 보증할 수 없습니다.
 4. 이 성적서의 진위여부는 홈페이지(www.kcl.re.kr)에서 확인 가능합니다.

2026년 02월 03일

한국건설생활환경시험연구원 원본대조필

결과문의 : 34027 대전광역시 유성구 대덕로2로 252-7(3동) ☎ (042)723-3056

총 2페이지 중 1페이지
양서기P-12-A-GS(1)

the way to trust **KCL**

시험성적서

성적서 번호 : CT25-111787K
 7. 시험결과
 1) 하수도용 경질 폴리염화비닐 이음관

시험항목	단위	시험방법	시험결과	비고	시험장소
굴곡양 및 모양	-	(1)	이상없음		A
표지시험	-	(1)	이상없음	22 ± 2 °C, 50 ± 20 % RH	
인장항복강도	MPa	(1)	51.2		
비례단연화온도	°C	(1)	75		
강도(%)	wt %	(1)	불검출 (공용한계, 0.01)		
부양성 [(25 ± 2) °C, 0.02% M%IP, 1번]	-	(1)	이상없음		
황지시험(황산)	mg/㎡	(1)	0.06		
황지시험(황산)	mg/㎡	(1)	0.07		
황지시험(수산염나트륨)	mg/㎡	(1)	0.02		
황지시험(물)	mg/㎡	(1)	0.11		
황지시험(염화나트륨)	mg/㎡	(1)	0.07		

※ 시험방법
 ※ 시험장소
 A : 대전광역시 유성구 대덕로2로 252-7

2026년 02월 03일

한국건설생활환경시험연구원 원본대조필

결과문의 : 34027 대전광역시 유성구 대덕로2로 252-7(3동) ☎ (042)723-3056

총 2페이지 중 2페이지
양서기P-12-A-GS(1)

하수도용 경질 폴리염화비닐 이음관



TEST REPORT

우 44412 울산광역시 중구 중가로 15(다운동)

TEL (051)464-0771 FAX (051)462-2115

성적서번호 : TAK-2025-174624

접 수 일 자 : 2025년 12월 17일

대 표 자 : 최백규

시험완료일자 : 2026년 01월 26일

업 체 명 : 두리화학(주)

주 소 : 경상남도 김해시 생림면 생림대로 826-90

시 료 명 : 하수도용 경질 폴리염화비닐 소형맨홀

시험결과

시험항목	단위	시료구분	결과치	시험방법
겉모양	-	-	이상없음	SPS-KPPS M 305-0790 : 2022
모양	-	-	이상없음	SPS-KPPS M 305-0790 : 2022
인장항복강도	MPa	-	53.2	SPS-KPPS M 305-0790 : 2022
하중시험	-	-	이상없음	SPS-KPPS M 305-0790 : 2022
부입시험	-	-	이상없음	SPS-KPPS M 305-0790 : 2022
비카트연화온도	°C	-	79	SPS-KPPS M 305-0790 : 2022
침지시험(물)	mg/cm ²	-	0.08	SPS-KPPS M 305-0790 : 2022
침지시험(염화나트륨)	mg/cm ²	-	0.06	SPS-KPPS M 305-0790 : 2022
침지시험(황산)	mg/cm ²	-	0.02	SPS-KPPS M 305-0790 : 2022
침지시험(질산)	mg/cm ²	-	0.10	SPS-KPPS M 305-0790 : 2022
침지시험(수산화나트륨)	mg/cm ²	-	-0.04	SPS-KPPS M 305-0790 : 2022
정량(Pb)	wt %	-	검출안됨	SPS-KPPS M 305-0790 : 2022

- 다음 페이지 -

Ryu Jihoan

작성자 : 유지환

Tel : 052-220-3132

Kim Minho

기술책임자 : 김민호

Tel : 1577-0091(ARS ①→④)

2026년 01월 26일

KTR 한국화학융합시험연구원



위변조 확인용 QR code

Page : 1 of 2

원본대조필

BEYOND ASIAN HUB, TOWARD GLOBAL WORLD



TEST REPORT

우 44412 울산광역시 중구 중가로 15(다운동) TEL (051)464-0771 FAX (051)462-2115

성적서번호 : TAK-2025-174623 접 수 일 자 : 2025년 12월 17일
 대 표 자 : 최백규 시험완료일자 : 2026년 01월 26일
 업 체 명 : 두리화학(주)
 주 소 : 경상남도 김해시 생림면 생림대로 826-90

시 료 명 : 하수도용 경질 폴리염화비닐 물받이

시험결과

시험항목	단위	시료구분	결과치	시험방법
겉모양	-	-	이상없음	SPS-KPPS M 303-0788 : 2022
모양	-	-	이상없음	SPS-KPPS M 303-0788 : 2022
인장항복강도	MPa	-	52.4	SPS-KPPS M 303-0788 : 2022
하중시험	-	-	이상없음	SPS-KPPS M 303-0788 : 2022
부압시험	-	-	이상없음	SPS-KPPS M 303-0788 : 2022
비카트연화온도	°C	-	79	SPS-KPPS M 303-0788 : 2022
침지시험(물)	mg/cm ²	-	0.08	SPS-KPPS M 303-0788 : 2022
침지시험(염화나트륨)	mg/cm ²	-	0.04	SPS-KPPS M 303-0788 : 2022
침지시험(황산)	mg/cm ²	-	0.01	SPS-KPPS M 303-0788 : 2022
침지시험(질산)	mg/cm ²	-	0.06	SPS-KPPS M 303-0788 : 2022
침지시험(수산화나트륨)	mg/cm ²	-	-0.02	SPS-KPPS M 303-0788 : 2022
정량(Pb)	wt %	-	검출안됨	SPS-KPPS M 303-0788 : 2022

- 다음 페이지 -

Ryu Jihwan
 작성자 : 유지환
 Tel : 052-220-3132

Kim Minho
 기술책임자 : 김민호
 Tel : 1577-0091(ARS ①-④)

2026년 01월 26일





위변조 확인용 QR code

Page : 1 of 2



원본대조필

KTR KOREA TESTING & RESEARCH INSTITUTE KTR OP P09 F01 02(01)

A4(210 X 297)

하수도용 경질 폴리염화비닐 물받이
(오수받이)



TEST REPORT

우 44412 울산광역시 중구 중가로 15(다운동)
 성적서번호 : TAK-2025-174627
 대 표 자 : 최백규
 업 체 명 : 두리화학(주)
 주 소 : 경상남도 김해시 생림면 생림대로 826-90

TEL (051)464-0771 FAX (051)462-2115
 접 수 일 자 : 2025년 12월 17일
 시험완료일자 : 2026년 01월 12일

시 료 명 : 고무시험편

시험결과

시험항목	단위	시료구분	결과치	시험방법
스프링 경도Hs(쇼어 A)	-	-	65	KS M 6613 : 2022
686 N/cm ² 하중시 신장률	%	-	230	KS M 6613 : 2022
인장강도	N/cm ²	-	1 910	KS M 6613 : 2022
신장률	%	-	489	KS M 6613 : 2022
영구신장률	%	-	5	KS M 6613 : 2022
노화시험(70 °C ± 1 °C, 96 h)	-	-	-	KS M 6613 : 2022
-인장강도변화율	%	-	-6	KS M 6613 : 2022
-신장변화율	%	-	-9	KS M 6613 : 2022
-스프링경도의 변화 Hs	-	-	0	KS M 6613 : 2022
영구압축줄임률(70 °C ± 1 °C, 22 h)	%	-	14	KS M 6613 : 2022
유리황(아황산나트륨법)	wt %	-	0.0	KS M 6613 : 2022
(용해)탁도	NTU	-	0.02 이하	KS M 6613 : 2022
(용해)색도	도	-	5.0	KS M 6613 : 2022
(용해)과망간산칼륨소비량	mg/L	-	0.3 이하	KS M 6613 : 2022
(용해)잔류염소의 감량	mg/L	-	0.68	KS M 6613 : 2022
(용해)냄새및맛	-	-	이상없음	KS M 6613 : 2022

- 다음 페이지 -

Lee yeonghoon

작성자 : 이영훈
 Tel : 052-220-3135

Kim Minho

기술책임자 : 김민호
 Tel : 1577-0091(ARS ①-④)

2026년 01월 12일

KTR 한국화학융합시험연구원



위변조 확인용 QR code

Page : 1 of 2

원본대조필

BEYOND ASIAN HUB, TOWARD GLOBAL WORLD



TEST REPORT

우 44412 울산광역시 중구 중가로 15(다운동)

성적서번호 : TAK-2025-174622

대표자 : 최백규

업체명 : 두리화학(주)

주소 : 경상남도 김해시 생림면 생림대로 826-90

TEL (051)464-0771 FAX (051)462-2115

접수일자 : 2025년 12월 17일

시험완료일자 : 2026년 01월 26일

시료명 : 배수 및 하수용 비압력 매설용 구조형 폴리염화비닐(PVC) 이음판

시험결과

시험항목	단위	시료구분	결과치	시험방법
겉모양	-	-	이상없음	KS M 3603 : 2016
인장항복강도	MPa	-	59.2	KS M 3603 : 2016
비카트연화온도	°C	-	78	KS M 3603 : 2016
부압시험	-	-	이상없음	KS M 3603 : 2016
충격시험	-	-	이상없음	KS M 3603 : 2016
정량(Pb)	wt %	-	검출안됨	KS M 3603 : 2016
표시사항(호칭)	-	-	표시됨	KS M 3603 : 2016
표시(제조사명 또는 그 약호)	-	-	표시됨	KS M 3603 : 2016
표시(종류 및 모양 또는 그 기호)	-	-	표시됨	KS M 3603 : 2016
표시사항(한국산업표준(KS) 표시도표)	-	-	표시됨	KS M 3603 : 2016

- Method Detection Limit -
 ■ Pb : 0.002 %

- 용도 : 품질관리용

- 다음 페이지 -

Ryu Sihwan

작성자 : 유지환

Tel : 052-220-3132

Kim Minho

기술책임자 : 김민호

Tel : 1577-0091(ARS ①→④)

2026년 01월 26일

KTR

한국화학융합시험연구원




위변조 확인용 QR code

Page : 1 of 2

원본대조필 

KTR KOREA TESTING & RESEARCH INSTITUTE KTR OP P09 F01 02(01)

A4(210 X 297)

배수 및 하수용 비압력 매설용 구조형 폴리염화비닐 이음판
(PVC)



TEST REPORT

우 44412 울산광역시 중구 중가로 15(다운동)

TEL (051)464-0771 FAX (051)462-2115

성적서번호 : TAK-2025-174612

접 수 일 자 : 2025년 12월 17일

대 표 자 : 최백규

시험완료일자 : 2026년 01월 26일

업 체 명 : 두리화학(주)

주 소 : 경상남도 김해시 생림면 생림대로 826-90

시 료 명 : 비압력용 경질 폴리염화비닐 이음관(DV)

시험결과

시험항목	단위	시료구분	결과치	시험방법
겉모양	-	-	이상없음	KS M 3410 : 2021
모양	-	-	이상없음	KS M 3410 : 2021
인장항복강도	MPa	-	49.0	KS M 3410 : 2021
내수압성	-	-	이상없음	KS M 3410 : 2021
편평성	-	-	이상없음	KS M 3410 : 2021
침지시험(물)	mg/cm ²	-	0.10	KS M 3410 : 2021
침지시험(염화나트륨)	mg/cm ²	-	0.08	KS M 3410 : 2021
침지시험(황산)	mg/cm ²	-	0.04	KS M 3410 : 2021
침지시험(질산)	mg/cm ²	-	0.08	KS M 3410 : 2021
침지시험(수산화나트륨)	mg/cm ²	-	-0.02	KS M 3410 : 2021
비카트연화온도	°C	-	78	KS M 3410 : 2021
정량(Pb)	wt %	-	검출안됨	KS M 3410 : 2021
표시(모양에 따른 약호 및 호칭지름)	-	-	표시됨	KS M 3410 : 2021
표시(제조사명 또는 그 약호)	-	-	표시됨	KS M 3410 : 2021
표시(한국산업표준(KS) 표시도표)	-	-	표시됨	KS M 3410 : 2021

- Method Detection Limit -

■ Pb : 0.002 %

- 다음 페이지 -

Ryu Jihwan

작성자 : 유지환

Tel : 052-220-3132

Kim Minho

기술책임자 : 김민호

Tel : 1577-0091(ARS ①-④)

2026년 01월 26일

KTR 한국화학융합시험연구원



위변조 확인용 QR code

Page : 1 of 2

원본대조필

납품증명원 OF DURY CHEMICAL



납품실적증명 (하수관)

No.	발주처	공사명	품목	일자
1	대곡 공공하수처리시설 증설사업(2차)	경상남도 진주시 맑은물사업소 하수과	내충격PVC관,이음관	23년 1월
2	무연마을 소규모하수처리시설 설치사업	경상남도 밀양시	내충격PVC이음관	23년 1월
3	숲촌마을 공공하수처리시설 설치사업(5차분)	경상남도 밀양시	내충격PVC이음관	23년 1월
4	신천지구 하수관로 설치사업(2023년, 4차분)	경상남도 함양군 상하수도사업소	내충격PVC관,이음관,오수받이	23년 1월
5	하수관로신설(확충)사업 동천수계 일원	부산광역시 건설본부	내충격PVC이음관	23년 1월
6	서산처리구역(모월,풍진) 하수관로 정비사업	충청남도 서산시	내충격PVC관	23년 1월
7	밀양아리랑 수목원 조성사업(2차분)	경상남도 밀양시	내충격PVC관	23년 1월
8	분류식구간내 배수설비 미연결구 정비공사(일광읍일원)	부산광역시 기장군	내충격PVC관,이음관	23년 1월
9	다대로 397일원 하수관로 신설공사	부산광역시 사하구	내충격PVC관,이음관	23년 1월
10	정동면소재지 일원 하수관로 정비사업(2023년분)	경상남도 사천시	오수받이	23년 2월
11	대산동읍 하수관로 설치공사(3단계) 5차분	경상남도 창원시 하수도사업소	내충격PVC관	23년 2월
12	회곡 마을하수도 설치사업(2차분)	경상남도 밀양시	내충격PVC관,이음관	23년 2월
13	복일 흥촌 농어촌마을 하수도 정비사업(4차분)변경분-988	전라남도 해남군	내충격PVC이음관	23년 2월
14	은산남전조음지구 하수관거 정비사업(2차분)	경상남도 밀양시	내충격PVC관,이음관	23년 2월
15	시동들마을 하수관로 정비공사	경상남도 밀양시	내충격PVC관,이음관	23년 2월
16	금곡동 한양별마을 오수관로 설치공사	경기도 남양주시 상하수도관리센터	내충격PVC관	23년 2월
17	수부3리(이아기마을) 하수관로 정비사업	충청남도 보령시 경제도시국 수도과	내충격PVC관	23년 2월
18	남해읍 정원패밀리아파트 배수설비공사	경상남도 남해군	내충격PVC관,이음관, 오수받이	23년 2월
19	수부3리(이아기마을) 하수관로정비사업	충청남도 보령시 경제도시국 수도과	내충격PVC관	23년 2월
20	북평 와룡 농어촌마을하수도 정비사업(4차분)-169	전라남도 해남군	내충격PVC이음관	23년 2월
21	화도마을 공공하수처리시설 설치사업	경상남도 거제시	내충격PVC관,이음관, 이중벽관,이음관	23년 2월
22	2023년 관내 하수도 긴급정비공사	울산광역시 북구	내충격PVC관,오수받이	23년 2월
23	마리 소곡지구 하수관로 신설사업	경상남도 거창군 수도사업소	경질폴리염화비닐이음관	23년 2월
24	무을(옥성)일원소규모하수도시설설치공사(3차)	경상북도 구미시 상하수도사업소	소형맨홀	23년 2월
25	계곡 태인 농어촌마을하수도 정비사업(5차분)-413	전라남도 해남군	내충격PVC이음관	23년 2월
26	용태농어촌마을 하수도설치사업(3차분)	경상남도 고성군 상하수도사업소	내충격PVC관	23년 2월
27	하대지구 취락지역 생활여건개조사업	한국농어촌공사 경남지역본부 울산지사	내충격PVC관,이음관,오수받이,소형맨홀	23년 3월
28	안하하수처리구역(2단계)오수관로정비공사(2차분)	경상남도 김해시	내충격PVC관,이음관,오수받이,소형맨홀	23년 3월
29	수리지구 농어촌마을하수도 정비사업(2차분)	경상북도 안동시	내충격PVC관	23년 3월
30	옥산(여수)마을 소규모하수도 설치공사(4차분)	경상남도 밀양시	내충격PVC관,이음관	23년 3월
31	풍천2,신역처리분구 하수관로정비사업(토목,기계2차)	경상북도 안동시	내충격PVC관,이음관	23년 3월
32	구성 하강 농어촌마을하수도 설치사업(6차분)	경상북도 김천시	내충격PVC관,이음관,오수받이,소형맨홀	23년 3월
33	어모 능치 농어촌마을하수도 설치사업(4차분)	경상북도 김천시	내충격PVC관,이음관,오수받이,소형맨홀	23년 3월
34	학교 분류식하수관로 연결공사(서부지원청 일원) 2차	부산광역시 건설본부	내충격PVC이음관	23년 3월
35	예산읍 2단계 분류식 하수관로 정비사업 관급자재(와이티)	한국환경공단 충청권환경본부	내충격PVC이음관	23년 3월
36	왜관-동명하수관로정비공사(왜관처리구역)관급자재(5차분)	경상북도 칠곡군 수도사업소	내충격PVC이음관	23년 3월
37	아라캐비 테마로드 조성사업(변경)	경상남도 함안군	내충격PVC관,이음관	23년 3월
38	삼천마을 배수설비 설치공사	경상남도 남해군	내충격PVC관	23년 3월
39	한산 추원 소규모 공공하수처리시설 설치사업(6차분)	경상남도 통영시	내충격PVC관,이음관	23년 3월
40	비금 송치지구 농어촌마을하수도 정비사업(2차분)	전라남도 신안군 상하수도사업소	내충격PVC이음관	23년 3월

납품실적증명 (하수관)

No.	발주처	공사명	품목	일자
41	신동 하수관로(2단계) 정비사업 관급자재(23년분)	강원도 정선군 상하수도사업소	내충격PVC관,오수받이	23년 3월
42	부흥소규모공공하수도건설사업	충청북도 괴산군 수도사업소	내충격PVC이음관	23년 3월
43	전하동 일원 오전 하수관로 정비 공사 관급자재(오수받이) 구입	울산광역시 동구	내충격PVC관,이음관,오수받이	23년 3월
44	진영읍 좌근리 890-4번지일원 오수관로정비공사	경상남도 김해시	내충격PVC관,이음관,오수받이,소형맨홀	23년 3월
45	어모 도압 농어촌마을하수도 설치사업(6차분)	경상북도 김천시	내충격PVC관,이음관,오수받이,소형맨홀	23년 4월
46	범북고개 하수관로 정비공사	경상남도 밀양시	내충격PVC관,이음관	23년 4월
47	무정처리분구 하수관로 정비사업(3차분) 23-015	전라남도 담양군 물순환사업소	내충격PVC이음관	23년 4월
48	삼동처리분구 하수관로 분류식화공사 2차분	경기도 의왕시 경제환경국 상하수과	내충격PVC관,이음관	23년 4월
49	다대동 589-10일원 하수관로 신설공사	부산광역시 사하구	내충격PVC관,이음관	23년 4월
50	2022년 하수도 오점관 조사 및 정비공사	울산광역시 중구	내충격PVC관,이음관,오수받이	23년 4월
51	백산(신촌)하수관로 정비공사	경상남도 밀양시	내충격PVC관	23년 4월
52	검암마을하수도 설치공사(1차분)	경상남도 밀양시	내충격PVC관,이음관,오수받이	23년 4월
53	구암조촌분구 하수관거 정비공사(1차분)	전라북도 군산시 수도사업소	이음관	23년 4월
54	신기지구 마을하수도 정비사업(1차분)	전라남도 진도군	내충격PVC이음관	23년 4월
55	관급자재 (교산 군계획시설도로(중로3-10,11호선)개설공사	경상남도 함양군	오수받이	23년 5월
56	생일 서성 농어촌마을 하수도 정비사업(3차분)	전라남도 완도군	내충격PVC관,이음관,소형맨홀	23년 5월
57	신북 금동지구 농어촌마을하수도 정비사업(5차)	전라남도 영암군 수도사업소	내충격PVC이음관	23년 5월
58	왜관-동명하수관로정비공사(왜관처리구역)(5차분)	경상북도 칠곡군 수도사업소	내충격PVC관,이음관	23년 5월
59	두동대정마을일원가정오수관연결공사	울산광역시 울주군	내충격PVC관,이음관,오수받이	23년 5월
60	진영읍 진영리1578번지일원 오수관로정비공사	경상남도 김해시	내충격PVC관,이음관	23년 5월
61	진교 양포(밭꾸미)마을 하수처리 확장사업	경상남도 하동군	내충격PVC관,이음관	23년 5월
62	2023년 하수관로 정비사업(구갈동 일원)	경기도 용인시 하수도사업소	소형맨홀	23년 5월
63	학교 분류식하수관로 연결공사(서부지원청 일원), PVC입상관	부산광역시 건설본부	내충격PVC관,이음관	23년 5월
64	가일지구 하수관로 정비사업	경상북도 안동시	내충격PVC관	23년 6월
65	관급자재 조달 구입(구조라항 캠핑장 건축공사)	경상남도 거제시	내충격PVC관,이음관,오수받이	23년 6월
66	신월7동 오솔길 주변 하수관로 개량공사	서울특별시 양천구	이중벽이음관	23년 6월
67	마리 소곡지구 하수관로 신설사업	경상남도 거창군 수도사업소	오수받이,소형맨홀	23년 6월
68	삼철 공공하수처리시설 설치공사 관급자재 구입(토목공사 4차분)	경상남도 함안군 상하수도사업소	내충격PVC관,소형맨홀	23년 6월
69	하정면 공공하수처리시설 증설사업(4차분)	경상남도 거제시	내충격PVC이음관	23년 6월
70	어모 능치 농어촌마을하수도 설치사업(4차분)	경상북도 김천시	이중벽관,이음관,내충격PVC관,오수받이	23년 6월
71	대지리 마을하수 처리시설 설치사업 내충격하수관 3중 70개	경상북도 영덕군 물관리사업소	내충격PVC관,이음관	23년 6월
72	분류식배수설비 미연결지구 정비공사 (일광읍2차)-분기관,하수용관등	부산광역시 기장군	내충격PVC관,이음관	23년 6월
73	신대2리 하수관로 정비사업 관급자재(연결소켓)	충청남도 보령시 경제도시국 수도과	이음관	23년 6월
74	혁신도시 외 3개소 하수관로 정비공사(관급자재)	경상남도 진주시 맑은물사업소 하수과	오수받이	23년 6월
75		부산광역시 동구	내충격PVC관,이음관	23년 6월
76	하단동 845-25일원 외 분류화 지역 내 배수설비 정비공사	부산광역시 사하구	내충격PVC관,이음관	23년 6월
77	웅촌덕산마을외2개소가정오수관연결공사	울산광역시 울주군	오수받이,소형맨홀	23년 7월
78	장승포 처리구역 하수관로 설치사업	경상남도 거제시	내충격PVC관,이음관	23년 7월
79	소규모 공공하수처리시설 관로 보수공사	경상남도 통영시	오수받이,소형맨홀	23년 7월
80	금곡동 오수관로 설치공사	경기도 남양주시 상하수도관리센터	내충격PVC관,오수받이	23년 7월

납품실적증명 (하수관)

No.	발주처	공사명	품목	일자
81	한산 봉암 소규모 공공하수처리시설 설치사업(5차분)	경상남도 통영시	내충격PVC이음관	23년 7월
82	문산 제곡마을 하수관로 정비공사 관급	경상남도 진주시 맑은물사업소 하수과	내충격PVC관	23년 7월
83	도산 오름,법송 하수관로 설치사업(1차분 2회변경)	경상남도 통영시	내충격PVC관,이음관,오수받이	23년 7월
84	한산 봉암 소규모 공공하수처리시설 설치사업(5차분)	경상남도 통영시	내충격PVC이음관	23년 7월
85	범북고개 하수관로 정비공사-내충격PVC 소켓 및 곡관	경상남도 밀양시	내충격PVC관,이음관	23년 8월
86	동부상수도보호구역하수관로정비사업(토목,기계)(3차분)	경상남도 합천군	내충격PVC관,이음관	23년 8월
87	해남읍 연동 개인하수처리시설 설치사업(변경분)-776	전라남도 해남군	내충격PVC이음관	23년 8월
88	서구 내동 일원 하수고나로 정비사업	대전광역시 건설관리본부	내충격PVC이음관	23년 8월
89	FDA(사량 담포) 소규모 공공하수처리시설 설치사업(2차분)	경상남도 통영시	내충격PVC관,이음관	23년 8월
90	생림오도캠핑장 확장공사	경상남도 김해시	이중벽관	23년 8월
91	법수 백산 공공하수처리시설 증설공사	경상남도 함안군 상하수도사업소	오수받이	23년 8월
92	영천 하송공공하수 설치공사 관급자재(내충격 PVC 이음관 1차)	한국수자원공사 낙동강권역부문 영천권지사	내충격PVC이음관	23년 8월
93	옥성 주어리 오정합 정비공사	경상북도 구미시 상하수도사업소	소형맨홀	23년 8월
94	고운들로 12일원 오수관로 신설공사	부산광역시 서구	내충격PVC관,이음관,오수받이	23년 8월
95	학교 분류식하수관로 연결공사(서부지원청 일원)	부산광역시 건설본부	내충격PVC관,이음관	23년 8월
96	죽월 마을하수도 설치사업(1차분)	경상남도 밀양시	내충격PVC관,이음관	23년 8월
97	하대지구 취락지역 생활여건개선사업 비압력용경질폴리염화비닐관 등 구매	한국농어촌공사 경남지역본부 울산지사	내충격PVC관,이음관,오수받이	23년 8월
98	2023년 관내 하수도 긴급정비공사 연간단가(2차)	울산광역시 북구	내충격PVC관	23년 8월
99	온양망양도시계획도로(소1-10호)개설공사	울산광역시 울주군	이중벽관,이음관	23년 9월
100	수리지구 농어촌마을 하수도정비공사(토목,건축,기계,조정-2차 추가)	경상북도 안동시 맑은물사업본부	내충격PVC관	23년 9월
101	장존동 외 1개소 오수관로 연결공사	충청남도 아산시 수도사업소	내충격PVC관	23년 9월
102	신천 뒷골 하수관로 설치사업	경상남도 산청군	내충격PVC관, 소형맨홀	23년 9월
103	안락공원 현대화사업(토목, 1차분, 상하수도)	경상남도 진주시	내충격PVC관	23년 9월
104	[MAS]파주 용미 공공하수처리시설 관급자재(PVC관)	한국환경공단 수도권서부환경본부	내충격PVC관	23년 9월
105	임고 마을하수도 설치사업(1차분)	경상남도 밀양시	내충격PVC이음관	23년 9월
106	구천(연당)마을 공공하수처리시설 설치사업 2차분	경상남도 거제시	내충격PVC관, 이음관	23년 9월
107	매송도시계획도로 소로1-5호선 개설공사	경기도 화성시	소형맨홀	23년 9월
108	도산 오름, 법송 하수관로 설치사업(2차분)	경상남도 통영시	내충격PVC관, 이음관	23년 10월
109	오남리 오수관로 설치공사	경기도 남양주시 상하수도관리센터	내충격PVC관	23년 10월
110	전하동일원 오정하수관로 정비사업	울산광역시 동구	내충격PVC관, 이음관, 오수받이	23년 10월
111	무을(옥성)일원 소규모하수도시설 설치공사(4차)	경상북도 구미시 상하수도사업소	소형맨홀	23년 11월
112	2023년 관내 하수도 긴급정비공사 연간단가 관급자재(3차)	울산광역시 북구	내충격PVC관	23년 11월
113	악양성두 면단위 하수처리시설 설치사업(3차분)	경상남도 하동군	오수받이	23년 11월
114	2023년하수도 긴급복구단가계약(4차)-2구역	경상북도 구미시 상하수도사업소	내충격PVC관	23년 11월
115	현산 신방 농어촌마을하수도 정비사업(4차분)-1230	전라남도 해남군	내충격PVC이음관	23년 11월
116	화원 화봉 하수관로 정비사업(총괄및1차분)-962	전라남도 해남군	내충격PVC이음관	23년 11월
117	위천 황산마을 하수관로 정비공사 관급자재(PVC관)	경상남도 거창군 수도사업소	내충격PVC관	23년 11월
118	기정하수처리구역 분류식 관로 정비사업, 분기관 등 23-16693	부산광역시 건설본부	이음관	23년 11월
119	생일 서성 농어촌마을 하수도 정비사업(3차분)	전라남도 완도군	내충격PVC관, 이음관, 소형맨홀	23년 11월
120	문내 난대 하수관로 정비공사(2차분) 변경분-746	전라남도 해남군	내충격PVC이음관	23년 11월

납품실적증명 (하수관)

No.	발주처	공사명	품목	일자
121	광지해수욕장일원오수관로정비사업	제주특별자치도 제주시 도시건설국 상하수도과	이중벽관,이음관	23년 11월
122	지현길 130 일원 하수관로 정비공사	전라남도 순천시 맑은물관리센터	소형맨홀	23년 12월
123	무연마을 소규모하수처리시설 설치사업	경상남도 밀양시	내충격PVC이음관	23년 12월
124	부평리 산업단지 오수관로 설치공사	경기도 남양주시 상하수도관리센터	내충격PVC관,이음관	23년 12월
125	경남테크노파크 정보산업진흥본부 진입도로 확장공사(2차)	경상남도 창원시	경질폴리염화비닐관	23년 12월
126	함평 공공하수처리구역 하수관로 정비사업(2차)관급자재1차분	전라남도 함평군 맑은물사업소	내충격PVC이음관	23년 12월
127	철마도시농업공원 조성공사	부산광역시 기장군	내충격PVC관	23년 12월
128	삼동중리마을외개소오수관연결공사	울산광역시 울주군	오수받이,소형맨홀	23년 12월
129	농월정지구 하수도시설 설치공사(4차분 1회)	경상남도 함양군 상하수도사업소	일반관,이음관,오수받이	23년 12월
130	삼동산천마을일원가정오수관연결공사	울산광역시 울주군	소형맨홀	23년 12월
131	FDA(한산좌도) 소규모공공하수처리시설 설치사업(2차분)	경상남도 통영시	내충격PVC관	23년 12월
132	대산동읍 하수관로 설치공사(3단계) 6차분	경상남도 창원시 하수도사업소	내충격PVC관	23년 12월
133	풍천2, 신역처리분구 하수관로 정비사업(2차2회)	경상북도 안동시 맑은물사업본부	내충격PVC관,이음관	23년 12월
134	고양시 노후하수관로 정비공사	경기도 고양시	이중벽관	23년 12월
135	신천지구 하수관로 설치사업(2023년, 4차분)	경상남도 함양군 상하수도사업소	내충격PVC관,이음관,오수받이	23년 12월
136	하대지구 취락지역 생활여건개선사업	한국농어촌공사 경남지역본부 울산지사	내충격PVC관,이음관,오수받이,소형맨홀	23년 12월
137	문산 제곡마을 하수관로 정비공사 관급	경상남도 진주시 맑은물사업소 하수과	내충격PVC관	23년 12월
138	위천 황산1구마을 노후하수관로 정비공사	경상남도 거창군 수도사업소	내충격PVC관	24년 1월
139	미FDA 지정해역(외간마을) 하수관로 정비사업	경상남도 거제시	내충격PVC이음관	24년 1월
140	공황지구 마을하수도 정비사업(총괄분)	전라남도 진도군	내충격PVC이음관	24년 1월
141	대지리 마을하수 처리시설 설치사업(3차분)	경상북도 영덕군 물관리사업소	내충격PVC관,이음관	24년 1월
142	2024년 하수도 긴급정비공사 연간단가	울산광역시 북구	소형맨홀	24년 1월
143	범수 백산 공공하수처리시설 증설공사 관급자재 구입(3차분)	경상남도 함양군 상하수도사업소	오수받이	24년 1월
144	악양 성두 면단위 하수처리시설 설치사업(4차분)	경상남도 하동군	내충격PVC관,이음관,오수받이	24년 1월
145	어모 능치 농어촌마을하수도 설치사업(4차분)	경상북도 김천시	내충격PVC관,이음관,이중벽이음관	24년 1월
146	파주시 운정 하수관로 정비사업	한국환경공단 수도권서부환경본부	내충격PVC이음관	24년 1월
147	군북 하수관로 설치공사 3차분	경상남도 함안군 상하수도사업소	오수받이	24년 1월
148	안락공원 현대화사업(건축,상하수도)(2차분)	경상남도 진주시	내충격PVC관	24년 1월
149	분류식배수설비 미연결가구 정비공사 (일광읍2차)	부산광역시 기장군	내충격PVC관	24년 1월
150	문내 난대 하수관로 정비공사(3차분)	전라남도 해남군	내충격PVC이음관	24년 1월
151	삼문처리분구 하수관로 정비공사	경상남도 밀양시	내충격PVC이음관	24년 2월
152	무을(옥성)일원 소규모하수도시설 설치공사(4차)	경상북도 구미시 상하수도사업소	소형맨홀	24년 2월
153	2024년 하수도 긴급정비공사 연간단가	울산광역시 북구	내충격PVC관,오수받이	24년 2월
154	북평 서흥 농어촌마을하수도 정비사업(5차분)(내충격이형관)-18	전라남도 해남군	내충격PVC이음관	24년 2월
155	하수관로 신설(확충)사업(녹산처리구역(가동마을 일원))	부산광역시 강서구	내충격PVC관,이음관,이중벽이음관	24년 2월
156	무정처리분구 하수관로 정비사업(3차분) 관급자재(곡관) 24-010	전라남도 담양군 물순환사업소	내충격PVC이음관	24년 2월
157	송지 마봉 농어촌마을하수도 정비공사(4차분)(이음관)-81	전라남도 해남군	내충격PVC이음관	24년 2월
158	북평 와룡 농어촌마을하수도 정비사업(5차분)(내충격이음관)-34	전라남도 해남군	내충격PVC이음관	24년 2월
159	남면지구(양덕원리) 하수관로 확장사업	강원특별자치도 홍천군 상하수도사업소	내충격PVC이음관	24년 2월
160	삼량진역 앞 도시계획도로 개설공사	경상남도 밀양시	내충격PVC관,이음관	24년 2월

납품실적증명 (하수관)

No.	발주처	공사명	품목	일자
161	학교 분류식하수관로 연결사업(서부지원청 일원)	부산광역시 건설본부	내충격PVC이음관	24년 2월
162	회곡 마을하수도 설치사업(3차분)	경상남도 밀양시	내충격PVC이음관	24년 2월
163	장준동 외 1개소 오수관로 연결공사	충청남도 아산시 수도사업소	내충격PVC관	24년 2월
164	정동면소재지 일원 하수관로 정비사업(2023년 2차)	경상남도 사천시	오수받이	24년 2월
165	강구면 하저리 하수관로 설치공사(2024)	경상북도 영덕군 물관리사업소	오수받이	24년 2월
166	항동지구 마을하수도 정비사업(총괄분)	전라남도 진도군	내충격PVC이음관	24년 2월
167	미촌 마을하수도 설치사업(1차분)	경상남도 밀양시	내충격PVC이음관	24년 2월
168	도천수상~영광횡집 도시계획도로 개설공사	경상남도 통영시	내충격PVC관	24년 2월
169	삼계정수장 도시가스 및 오수배관 설치공사	경상남도 김해시	내충격PVC관	24년 3월
170	관급자재 조달 구입(이수도 공공하수처리시설 설치사업)	경상남도 거제시	내충격PVC이음관	24년 3월
171	신기지구 마을하수도 정비사업(총괄분)	전라남도 진도군	내충격PVC이음관	24년 3월
172	화원 화봉 하수관로 정비공사(2차분)	전라남도 해남군	내충격PVC이음관	24년 3월
173	고성읍 신월지구 하수관로 정비사업(3차분)	경상남도 고성군 상하수도사업소	내충격PVC관,이음관	24년 3월
174	영천 하충공공하수 설치공사 관급자재(내충격 PVC 이음관 1차)	한국수자원공사 낙동강권역부문 영천권지사	내충격PVC이음관,소형맨홀	24년 3월
175	임고 마을하수도 설치사업(1차분)	경상남도 밀양시	내충격PVC이음관	24년 3월
176	삼철 공공하수처리시설 설치공사 변경 관급자재 구입(총괄5회)	경상남도 함안군 상하수도사업소	내충격PVC관,소형맨홀	24년 3월
177	생일 서성 농어촌마을 하수도 정비사업(3차분)	전라남도 완도군	내충격PVC이음관	24년 3월
178	하수관로 신설(확충)공사(대교사거리 일원)	부산광역시 건설본부	DTS이음관	24년 3월
179	진양호 폐양액 및 수생태관리 개선사업	경상남도 진주시	내충격PVC관	24년 3월
180	한산 추원 소규모 공공하수처리시설 설치사업(6차분 1회변경)	경상남도 통영시	내충격PVC관,이음관,오수받이	24년 3월
181	대산동읍 하수관로 설치공사(3단계) 7차분	경상남도 창원시 하수도사업소	내충격PVC관,이음관	24년 3월
182	초전동 외 8개지구 하수관로 정비사업(3차분)	경상남도 진주시 맑은물사업소 하수과	내충격PVC관,이음관	24년 3월
183	기장하수처리구역 분류식 관로 정비사업(2차)	부산광역시 건설본부	DTS이음관	24년 3월
184	군북 하림 공공하수처리시설 설치공사 3차분	경상남도 함안군 상하수도사업소	내충격PVC관	24년 3월
185	우리동네 파이프팜 꽃길 조성사업	경상남도 고성군 상리면	내충격PVC관	24년 3월
186	신계마을 공공하수처리시설 설치사업(2차분)	경상남도 거제시	내충격PVC관	24년 3월
187	삼기 공공하수도 정비사업	전라남도 곡성군	소형맨홀	24년 3월
188	무을(옥성)일원 소규모하수처리시설 설치공사(5차)	경상북도 구미시 상하수도사업소	내충격PVC이음관	24년 3월
189	중부1동부 하수관로 정비사업(원동,갈곶동)	경기도 오산시 환경사업소	오수받이	24년 3월
190	하수관로 신설(확충) 사업[반여, 재송동 일원](1차)	부산광역시 건설본부	PVC이중벽관,이음관	24년 3월
191	선산읍 이문 도시계획도로(소3-2호)개설공사	경상북도 구미시	내충격PVC관	24년 4월
192	무을(옥성)일원소규모하수도시설설치(총괄3회,3차1회)	경상북도 구미시 상하수도사업소	내충격PVC이음관,소형맨홀	24년 4월
193	동부 상수도보호구역 하수관로 정비사업(토목,기계)(4차분)	경상남도 합천군	내충격PVC관	24년 4월
194	중부1동부 하수관로 정비사업(신장3)	경기도 오산시 환경사업소	내충격PVC이음관	24년 4월
195	이현·신안지구 외 2개소 하수관로 정비사업	경상남도 진주시 맑은물사업소 하수과	내충격PVC관	24년 4월
196	시설사업(의성금성관로) 관급자재	한국환경공단 대구경북환경본부	내충격PVC이음관	24년 4월
197	다음나눔센터 조성사업(총괄분 및 2차분)	경상남도 함안군	내충격PVC관	24년 4월
198	대산동읍 하수관로 설치공사(3단계) 6차분	경상남도 창원시 하수도사업소	내충격PVC관	24년 4월
199	점동 하수관로 설치공사 관급자재 추가(2차)	경기도 여주시 하수사업소	내충격PVC관	24년 4월
200	어구(법동)마을 공공하수처리시설 설치사업(1차분)	경상남도 거제시	내충격PVC관,이음관	24년 4월

납품실적증명 (하수관)

No.	발주처	공사명	품목	일자
201	산양(비석곡-남전마을) 도시계획도로 개설공사	경상남도 통영시	내충격PVC이음관	24년 4월
202	서생대송마을오수관연결공사	울산광역시 울주군	오수받이,소형맨홀	24년 4월
203	구천(연담)마을 공공하수처리시설 설치사업(2차)	경상남도 거제시	내충격PVC관,이음관	24년 4월
204	시천 마근담마을 하수관로 설치 공사	경상남도 산청군	내충격PVC관	24년 4월
205	안하하수처리구역(2단계)오수관로정비공사(2차분)	경상남도 김해시	내충격PVC관,이음관	24년 4월
206	신북 금동지구 농어촌마을하수도 정비사업(5차)	전라남도 영암군 수도사업소	오수받이	24년 4월
207	육천군 소규모 농어촌마을하수처리시설 정비사업	한국환경공단 충청권환경본부	내충격PVC이음관	24년 5월
208	구암조촌지구 하수관거 정비공사(2차분) 관	전북특별자치도 군산시 기후환경국	내충격PVC이음관	24년 5월
209	중촌마을 배수설비 정비공사	경상남도 남해군	내충격PVC관,이음관	24년 5월
210	함평 공공하수처리구역 하수관로 정비사업(2차)	전라남도 함평군 맑은물사업소	내충격PVC이음관	24년 5월
211	회룡, 노구 하수처리시설 설치사업(1차분)	경상남도 남해군	내충격PVC관,이음관	24년 5월
212	연일읍 하수관로 정비사업(8차)	경상북도 포항시 맑은물사업본부	내충격PVC관	24년 5월
213	고암중대마을하수관로정비사업(2차분)	경상남도 창원군 건설산업국 수도과	내충격PVC이음관	24년 5월
214	아포공공하수처리시설 증설사업(3차분)	경상북도 김천시	내충격PVC관	24년 5월
215	2024년 하수도 긴급정비공사 연간단가(4차)	울산광역시 북구	오수받이	24년 5월
216	국립 김해숲체원 진입도로 개설공사(1차분)	경상남도 김해시	내충격PVC관,이음관	24년 5월
217	수리지구 농어촌마을하수도 정비사업(4차회)	경상북도 안동시	내충격PVC관	24년 5월
218	동산마을 배수설비 정비공사	경상남도 남해군	내충격PVC관,이음관	24년 6월
219	화순군노후하수관로정비사업(1차분)	전라남도 화순군	내충격PVC이음관	24년 6월
220	하수관로 신설(확충)공사(연산처리부구 잔여지 일원)	부산광역시 건설본부	내충격PVC이음관	24년 6월
221	포평마을 하수관로 정비공사	경상남도 밀양시	내충격PVC관	24년 6월
222	우리동네 파이프가든 꽃길 조성사업(2차)	경상남도 고성군 상리면	내충격PVC관	24년 6월
223	현산 신방 농어촌마을하수도 정비사업(4차분)-1230	전라남도 해남군	내충격PVC이음관	24년 6월
224	무정처리부구 하수관로 정비사업(3차분) 23-015	전라남도 담양군 물순환사업소	내충격PVC이음관	24년 6월
225	죽월 마을하수도 설치사업(2차분)	경상남도 밀양시	내충격PVC관,이음관,오수받이	24년 6월
226	하정면 공공하수처리시설 증설사업(4차분)	경상남도 거제시	내충격PVC이음관	24년 6월
227	대곡 공공하수처리시설 증설사업(3차분)관급	경상남도 진주시 맑은물사업소 하수과	내충격PVC이음관	24년 6월
228	정동면소재지 일원 하수관로 정비사업	경상남도 사천시	내충격PVC관,이음관,오수받이	24년 6월
229	위천 황산마을 하수관로 정비공사	경상남도 거창군 수도사업소	내충격PVC관,이음관	24년 6월
230	서생나사공공하수처리시설유입관로교체공사	울산광역시 울주군	내충격PVC이음관	24년 7월
231	부평리 산업단지 오수관로 설치공사	경기도 남양주시 상하수도관리센터	내충격PVC이음관	24년 7월
232	신안 상정(아나시골)마을 하수관로 설치공사	경상남도 산청군	내충격PVC관	24년 7월
233	기장군 분류식구간내 배수설비 미연결가구 정비공사(일광읍일원)3차	부산광역시 기장군	내충격PVC이음관	24년 7월
234	쌍천 외 4개소 하수관로 정비사업	충청북도 충주시 하수도사업소	내충격PVC이음관	24년 7월
235	관급자재 (교산 군계획시설도로(중로3-10,11호선)개설공사	경상남도 함양군	오수받이	24년 7월
236	달동,삼산동 공공하수도 정비공사(3,4구역-1차)	울산광역시 남구	내충격PVC관,이음관,오수받이	24년 7월
237	갈두지구 마을하수도 정비사업(5차분)	전라남도 진도군	내충격PVC이음관	24년 7월
238	철마도시농업공원 조성공사	부산광역시 기장군	내충격PVC관	24년 7월
239	도산 오름, 범송 하수관로 설치사업(3차분 1회 변경)	경상남도 통영시	내충격PVC관,이음관,오수받이	24년 7월
240	미수(도천수산~영광횡집) 도시계획도로개설공사	경상남도 통영시	내충격PVC이음관	24년 7월

납품실적증명 (하수관)

No.	발주처	공사명	품목	일자
241	사천지구(송암) 마을하수도 설치사업	경상남도 사천시	내충격PVC관,이음관	24년 7월
242	원시암마을 하수관로 정비사업(1차)	전북특별자치도 장수군	내충격PVC이음관	24년 7월
243	진영우동마을외5개소오수관로정비공사(1차분)	경상남도 김해시	내충격PVC이음관	24년 7월
244	철수지구 하수관로 정비사업(1차분)	경상남도 산청군	내충격PVC관,이음관,오수받이	24년 8월
245	검암 마을하수도 설치사업(2차분)	경상남도 밀양시	내충격PVC관,이음관,오수받이	24년 8월
246	하수관로 신설(확충)공사[서부처리구역(대저처리분구)]	부산광역시 건설본부	내충격PVC이음관	24년 8월
247	하수도보수공사(안인5길 36-32 주변)	경상남도 밀양시	내충격PVC이음관	24년 8월
248	금촌적성 하수관로 기술진단 개선공사	경기도 파주시	내충격PVC이음관	24년 8월
249	청량수문마을공공하수도설치공사	울산광역시 울주군	오수받이,소	24년 8월
250	2024년 하수도 오점 정비공사	울산광역시 중구	내충격PVC관,이음관,오수	24년 8월
251	안의 동촌마을 독매지구 하수처리구역 확장사업	경상남도 함양군 상하수도사업소	내충격PVC관,이음관,오수받이	24년 8월
252	강천면 도전지구 배수관곽 확장공사	경기도 여주시 수도사업소	내충격PVC관	24년 8월
253	성산 농어촌마을 하수도 설치사업(1차분)	경상남도 의령군	내충격PVC관	24년 9월
254	구암조촌분구 하수관로 정비공사(2차분)	전북특별자치도 군산시 기후환경국	내충격PVC이음관	24년 9월
255	하수관로 신설(확충)공사[수영처리구역(거제-연산동 일원)]	부산광역시 건설본부	내충격PVC이음관	24년 9월
256	강변이음센터및강변이음교조성사업건축공사(2차분)	경상남도 김해시	내충격PVC관	24년 10월
257	영암읍 중앙로 오점관로 개선사업	전라남도 영암군 수도사업소	오수받이	24년 10월
258	운수리교차로 오수관로 설치공사	경기도 남양주시 상하수도관리센터	내충격PVC관	24년 10월
259	삼패동 역촌마을 오수관로 설치공사	경기도 남양주시 상하수도관리센터	내충격PVC이음관	24년 10월
260	공립 김해 상동송축아영장 조성사업(1차분)	경상남도 김해시	내충격PVC관	24년 10월
261	관급자재구입[광도 신죽마을 일원 배수설비공사(2차)]	경상남도 통영시 안전도시국 상하수도과	내충격PVC이음관	24년 10월
262	오천읍 하수관로 정비사업(9차 2회)	경상북도 포항시 맑은물사업본부	내충격PVC관,이음관	24년 10월
263	범서천상지역공공하수도및배수설비오점정비공사	울산광역시 울주군	내충격PVC관	24년 11월
264	강구면 하저리 하수관로 설치공사(2024)	경상북도 영덕군 물관리사업소	오수받이	24년 11월
265	사천지구(검정) 마을하수도 설치사업	경상남도 사천시	내충격PVC이음관	24년 11월
266	통영 어부장터 축제행사용 상하수도 설치공사	경상남도 통영시	내충격PVC관,이음관	24년 11월
267	서생은곡소규모하수처리장유입관로이설공사(3차분)	울산광역시 울주군	오수받이,소형맨홀	24년 11월
268	온양읍 일원 오수관로 연결사업	울산광역시 울주군	오수받이,소형맨홀	24년 11월
269	모래지구 농어촌마을하수도 증설사업(1차분)	경상남도 산청군	내충격PVC관	24년 11월
270	화순군노후하수관로정비사업(1차분)	전라남도 화순군	오수받이	24년 11월
271	하수관로 신설사업 감전처리분구	부산광역시 사상구	내충격PVC이음관	24년 11월
272	방전(병옥) 농어촌마을하수도 설치공사(1차분)	경상북도 영양군	내충격PVC이음관	24년 12월
273	군북 낙동지구 하수관로 정비공사	경상남도 함안군 상하수도사업소	내충격PVC이음관	24년 12월
274	은산남전조음지구 하수관로 정비사업	경상남도 밀양시	내충격PVC관,이음관	24년 12월
275	관급자재 구입[솔역마을 하수처리구역 내 하수관로 정비공사]	경상남도 거제시	내충격PVC이음관	24년 12월
276	웅촌대복240번지일원도시계획도로(소2-142호)개설공사	울산광역시 울주군	내충격PVC이음관	24년 12월
277	신안 상정(아나시골)마을 하수관로 설치공사	경상남도 산청군	내충격PVC관	24년 12월
278	동부 상수도보호구역 하수관로 정비사업(토목,기계)(4차분)	경상남도 함천군	내충격PVC관	24년 12월
279	기장군 분류식구간내 배수설비 미연결가구 정비공사(일광읍일원)3차	부산광역시 기장군	DTS이음관	25년 1월
280	예산군 평촌노화 농어촌마을하수도 정비사업	한국환경공단 충청권환경본부	DTS이음관, 내충격PVC이음관	25년 1월

납품실적증명 (하수관)

No.	발주처	공사명	품목	일자
281	송지 마봉 농어촌마을하수도 정비공사(5차분)	전라남도 해남군	내충격PVC이음관	25년 1월
282	강주 소규모 공공하수처리시설 증설사업(1차분)	경상남도 진주시 맑은물사업소 하수과	내충격PVC관	25년 1월
283	하수관로 신설(확충)사업[녹산처리구역(가동마을 일원)]	부산광역시 강서구	내충격PVC관,이음관,이중벽이음관,소형맨홀	25년 1월
284	함평 공공하수처리구역 하수관로 정비사업(2차)(2차분 추가)	전라남도 함평군 맑은물사업소	내충격PVC이음관	25년 1월
285	회곡 마을하수도 설치사업(4차분)	경상남도 밀양시	내충격PVC이음관	25년 1월
286	미촌 마을하수도 설치사업(2차분)	경상남도 밀양시	내충격PVC이음관	25년 1월
287	검암 마을하수도 설치사업(3차분)	경상남도 밀양시	내충격PVC관,이음관	25년 1월
288	송라 하수관로 정비사업(3차분)	경상북도 포항시 맑은물사업본부	내충격PVC관	25년 1월
289	조천처리분구 하수관로 정비사업(2공구)	제주특별자치도 상하수도본부	오수받이,소형맨홀	25년 1월
290	칠원3단계 하수관로 설치사업(3차분)	경상남도 함안군 상하수도사업소	오수받이,소형맨홀	25년 1월
291	연일읍 하수관로 정비사업(8차)	경상북도 포항시 맑은물사업본부	내충격PVC관,이음관,오수받이,소형맨홀	25년 1월
292	구천(연달)마을 공공하수처리시설 설치사업(2차)	경상남도 거제시	내충격PVC관,이음관	25년 2월
293	2025년 제원지구 마을하수도정비사업	한국농어촌공사 충남지역본부 세종대전금산지사	내충격PVC관,이음관	25년 2월
294	풍천2,신억처리분구 하수관로 정비사업(토목,기계-3차)	경상북도 안동시	내충격PVC관,이음관	25년 2월
295	보성 하수관로 1단계 정비사업(3차분)	전라남도 보성군 상하수도사업소	내충격PVC이음관	25년 2월
296	관급자재 조달 구입(도장포 관광버스 주차장 설치사업(3차분))	경상남도 거제시	내충격PVC관,이음관,소형맨홀	25년 2월
297	군북 하수관로 설치사업(4차분)	경상남도 함안군 상하수도사업소	내충격PVC관,이음관,오수받이	25년 2월
298	진영 우동마을 외 5개소 외부 오수관로 정비공사 2차분	경상남도 김해시	내충격PVC이음관	25년 2월
299	동부 상수도보호구역 하수관로 정비사업(토목,기계)(4차분)	경상남도 합천군	내충격PVC관	25년 2월
300	서촌 소규모 공공하수처리시설 설치사업(1차분)	경상남도 진주시 맑은물사업소 하수과	내충격PVC관	25년 2월
301	구암조촌분구 하수관거 정비공사(3차분)	전북특별자치도 군산시 기후환경국	DTS이음관	25년 2월
302	은산남전조음지구 하수관로 정비사업(3차분)	경상남도 밀양시	내충격PVC이음관	25년 2월
303	내연산보경사시립공원 자연학습장 암반관정 설치공사	경상북도 포항시	내충격PVC관	25년 2월
304	고서, 대덕, 창평(1단계) 하수관로 정비사업 5차분 5회 7	전라남도 담양군 물순환사업소	내충격PVC이음관	25년 2월
305	장승포 처리구역 하수관로 설치사업	경상남도 거제시	내충격PVC관,이음관	25년 2월
306	흥해읍 하수관로 정비사업(2단계) 1차분 2회 변경	경상북도 포항시 맑은물사업본부	내충격PVC관,이음관	25년 2월
307	죽월마을 하수도 설치사업(3차분)	경상남도 밀양시	내충격PVC관,이음관	25년 2월
308	대산동읍 하수관로 설치공사(3단계) 8차분	경상남도 창원시 하수도사업소	내충격PVC관	25년 2월
309	오천읍 하수관로 정비사업(8차 2회)	경상북도 포항시 맑은물사업본부	내충격PVC관,이음관	25년 2월
310	창녕화전여초하수관로정비사업(2차분)	경상남도 창녕군	내충격PVC이음관	25년 3월
311	한천 봉산1교 하수관거 정비공사	경상북도 구미시 상하수도사업본부	소형맨홀	25년 3월
312	초전동 외 8개지구 하수관로 정비사업(4차분)	경상남도 진주시 맑은물사업소 하수과	내충격PVC관,이음관	25년 3월
313	하수관로 신설(확충)사업(연산처리분구 잔여지 일원)(2-2)	부산광역시 건설본부	DTS이음관	25년 3월
314	매안(2단계) 농어촌마을 하수도정비사업(토목,건축,기계)(4차분)	경상남도 합천군	내충격PVC이음관	25년 3월
315	하남 자이언트마트 옆 도시계획도로 개설사업	경상남도 밀양시	내충격PVC관	25년 3월
316	삼남교동87번지일원도로개설공사	울산광역시 울주군	내충격PVC관,이음관	25년 3월
317	하수관로 신설(확충)사업(반여, 재송동 일원) 2차	부산광역시 건설본부	DTS이음관, 내충격PVC이음관	25년 3월
318	회룡,노구 하수처리시설 설치사업(3차분)	경상남도 남해군	내충격PVC관,이음관,오수받이	25년 3월
319	도산 오름, 법송 하수관로 설치사업(4차분)	경상남도 통영시	내충격PVC관,이음관	25년 3월
320	하수관로 신설사업 감전처리분구 배수설비 정비공사	부산광역시 사상구	내충격PVC관,이음관	25년 3월

납품실적증명 (하수관)

No.	발주처	공사명	품목	일자
321	이어마을 오수관로 정비공사	경상남도 남해군	내충격PVC관,이음관,소형맨홀	25년 3월
322	하수관로 신설(학송)사업[남부처리구역(광안, 남천동 일원)] 4차	부산광역시 건설본부	DTS이음관	25년 3월
323	송학지구 하수도정비 중점관리지역 침수예방사업(5차분)	경상남도 고성군 상하수도사업소	내충격PVC관	25년 3월
324	법수 백산 공공하수처리시설 증설공사 관급자재 구입(3차분)	경상남도 함안군 상하수도사업소	오수받이	25년 3월
325	풍덕지구 수변공원 화장실 오수처리시설 배관공사	전라남도 순천시 맑은물관리센터	DTS이음관	25년 3월
326	점동 하수관로 설치공사	경기도 여주시 하수사업소	내충격PVC관,이음관	25년 3월
327	서산처리구역(모월, 풍진) 하수관로 정비사업	충청남도 서산시	내충격PVC이음관	25년 3월
328	악양 성두 면단위 하수처리시설 설치사업(6차분)	경상남도 하동군	내충격PVC관,이음관	25년 3월
329	기장하수처리구역 분류식 관로 정비사업(2차)	부산광역시 건설본부	DTS이음관	25년 3월
330	임고 마을하수도 설치사업(2차분)	경상남도 밀양시	내충격PVC이음관	25년 4월
331	안하(2단계) 오수관로 정비공사(4차분)	경상남도 김해시	소형맨홀,오수받이	25년 4월
332	(성남분원) 2025년 성남분원 업무동 오수배관 교체공사	행정안전부 국가기록원	DTS이음관	25년 4월
333	하수관로 신설(학송)공사 (강동처리분구 일원)	부산광역시 건설본부	내충격PVC이음관	25년 4월
334	철원 용산 서상마을 하수관로 정비공사	경상남도 함안군 상하수도사업소	내충격PVC관,이음관	25년 4월
335	2025년 하수관로 개선사업(가야 오수)	경상남도 함안군 상하수도사업소	내충격PVC이음관	25년 4월
336	하수관로 신설(학송)사업(은천천수계 잔여지 일원)	부산광역시 건설본부	DTS이음관, 내충격PVC이음관	25년 4월
337	FDA(한산좌도) 소규모공공하수처리시설 설치사업(2차분)	경상남도 통영시	내충격PVC관	25년 4월
338	달동 삼산동 하수관로 정비사업(3구역, 2차)	울산광역시 남구	내충격PVC관,이음관,오수받이	25년 4월
339	온양읍 일원 오수관로 연결사업	울산광역시 울주군	내충격PVC이음관,오수받이,소형맨홀	25년 4월
340	풍천2, 신역처리분구 하수관로정비사업(토목,기계-4차분)	경상북도 안동시	내충격PVC관,이음관	25년 4월
341	산양 대항(추도) 소규모 공공하수처리시설 설치사업(4차분)	경상남도 통영시	내충격PVC관,이음관,오수받이	25년 4월
342	청량수문마을공공하수도설치공사	울산광역시 울주군	내충격PVC관,소형맨홀	25년 4월
343	FDA(사랑 담포) 소규모 공공하수처리시설 설치사업(3차분)	경상남도 통영시	내충격PVC관,이음관	25년 4월
344	서생은곡소규모하수처리장유입관로이설공사(3차분)	울산광역시 울주군	내충격PVC이음관,오수받이,소형맨홀	25년 4월
345	부림일반산업단지 조성공사(5차분)	경상남도 의령군	내충격PVC관	25년 5월
346	남구 노후하수관로 정비공사	울산광역시	내충격PVC관,이음관	25년 5월
347	양산시 용연10처리분구 하수관로 정비공사	경상남도 양산시 상하수도사업소	내충격PVC관,이음관	25년 5월
348	관급자재 구입[광도면 신죽마을 일원 배수설비공사(3차)]	경상남도 통영시 안전도시국 상하수도과	내충격PVC관,이음관,오수받이	25년 5월
349	2025년 하수관로 개선사업(철원 오수)	경상남도 함안군 상하수도사업소	내충격PVC관,이음관	25년 5월
350	하수관로 신설(학송)공사[수영처리구역(거제-연산동 일원)]	부산광역시 건설본부	DTS이음관	25년 5월
351	달동-삼산동 하수관로 정비사업(4구역, 2차)	울산광역시 남구	내충격PVC관,이음관,오수받이	25년 5월
352	진양호 전망대 오수관로 정비공사	경상남도 진주시	내충격PVC관,이음관,소형맨홀	25년 5월
353	하수관로 신설(학송)공사(동삼, 청학동 일원)3차	부산광역시 건설본부	DTS이음관	25년 5월
354	하수관로 신설(학송)사업(거제, 연산동 일원) 3차	부산광역시 건설본부	DTS이음관	25년 5월
355	삼동출강마을외1개소오수관연결공사	울산광역시 울주군	내충격PVC관,이음관,오수받이,소형맨홀	25년 6월
356	상북후리마을일원오수관연결공사	울산광역시 울주군	내충격PVC관,이음관,오수받이,소형맨홀	25년 6월
357	임시주거시설(고곡2리) 기반시설 하수도 설치공사	경상북도 영덕군 물관리사업소	소형맨홀	25년 6월
358	서촌 소규모 공공하수처리시설 설치사업(2차분)	경상남도 진주시 맑은물사업소 하수과	내충격PVC관,이음관	25년 6월
359	서구 내동 일원 하수관로 공사	대전광역시 건설관리본부	내충격PVC이음관	25년 6월
360	삼남실내테니스장조성사업(토목)	울산광역시 울주군	오수받이	25년 6월

납품실적증명 (하수관)

No.	발주처	공사명	품목	일자
361	강변이음센터및강변이음교조성사업건축공사(1차)	경상남도 김해시	내충격PVC관	25년 6월
362	고암중대마을하수관로정비사업(2차분)	경상남도 창원군	내충격PVC이음관	25년 6월
363	조천처리분구 하수관로 정비사업(3공구)	제주특별자치도 상하수도본부	오수받이,소형맨홀	25년 6월
364	상복등역천전로오수관연결공사	울산광역시 울주군	오수받이	25년 6월
365	청량명해마을오수관연결공사	울산광역시 울주군	내충격PVC관,이음관,소형맨홀,오수받이	25년 6월
366	수리지구 농어촌마을하수도 정비사업(4차1회)	경상북도 안동시	내충격PVC관	25년 6월
367	점동 하수관로 설치공사	경기도 여주시 하수사업소	내충격PVC관	25년 7월
368	2025년 하수도 긴급정비공사 연간단가 관급자재 구입(4차)	울산광역시 북구	내충격PVC관,소형맨홀	25년 7월
369	진양호공원 오수관로 정비공사	경상남도 진주시	오수받이	25년 7월
370	풍천2, 신역처리분구 하수관로정비사업(토목,기계-4차분)	경상북도 안동시	내충격PVC관,이음관	25년 7월
371	계산동 273-3 일원 오수관로 응급정비공사	경상북도 상주시 하수도사업소	내충격PVC관	25년 7월
372	아포공공하수처리시설 증설사업(3차분)	경상북도 김천시	내충격PVC관,이음관	25년 7월
373	2025년 하수도 오점관 정비공사(태화동 외 2개동)	울산광역시 중구	내충격PVC관,이음관,오수받이	25년 7월
374	관급자재 구입의뢰[자리나루 선착장 상하수관로 인입공사	경기도 가평군	내충격PVC관	25년 7월
375	기장하수처리구역 분류식 관로 정비사업4차,	부산광역시 건설본부	DTS이음관	25년 8월
376	철수지구 하수관로 정비사업(4차분)	경상남도 산청군	내충격PVC관,이음관,오수받이	25년 8월
377	하수관로 신설(확충)공사[서부처리구역(대저처리분구)]	부산광역시 건설본부	내충격PVC이음관	25년 8월
378	대산2단계 하수관로 설치사업 관급자재 변경 구입(2차분 1회)	경상남도 함안군 상하수도사업소	오수받이	25년 8월
379	강주 소규모 공공하수처리시설 증설사업(2차분)	경상남도 진주시 맑은물사업소 하수과	내충격PVC관	25년 8월
380	안의 독자지구 하수처리구역 확장사업	경상남도 함양군 상하수도사업소	내충격PVC 관,이음관,오수받이	25년 9월
381	화원 화봉 하수관로 정비공사(3차분)	전라남도 해남군	내충격PVC이음관	25년 9월
382	계곡 여수 농어촌마을하수도 정비사업(5차분)(변경분)	전라남도 해남군	내충격PVC이음관	25년 9월
383	2025남도국제미식산업박람회 하수도 배수공사	전라남도	DTS이음관	25년 9월
384	고정 마을하수도 설치사업(2차분)(설계변경,2차)	경상남도 밀양시	내충격PVC이음관,오수받이	25년 9월
385	사천초교-원광어린이집간 도시계획도로 개설공사(2025년분)	경상남도 사천시	오수받이	25년 9월
386	조성 대전지구 농어촌마을하수도 정비사업(4차분)	전라남도 보성군 상하수도사업소	내충격PVC이음관	25년 9월
387	평산어린이공원 화장실 설치공사	경상남도 양산시 웅상출장소	내충격PVC 관,이음관,오수받이	25년 9월
388	점동 하수관로 설치공사 관급자재(내충격 하수관)	경기도 여주시 하수사업소	내충격PVC관	25년 9월
389	항촌항 공동이용시설 설치공사	경상남도 남해군	내충격PVC관	25년 9월
390	학장동 585-69번지 일원 배수설비 정비공사	부산광역시 사상구	내충격PVC관,이음관	25년 9월
391	시천 국동마을 하수관로 설치공사	경상남도 산청군	내충격PVC관,이음관	25년 10월
392	웅촌대북240번지일원도시계획도로(소2-142호)개설공사	울산광역시 울주군	내충격PVC이음관	25년 10월
393	청량읍상남리일원배수설비오점정비공사	울산광역시 울주군	내충격PVC관,이음관,오수받이	25년 10월
394	2025 통영어부장터 상하수도 공사	경상남도 통영시	내충격PVC관,이음관	25년 10월
395	반송공원 화장실 상하수도 인입공사	경상남도 창원시 푸른도시사업소	내충격PVC관	25년 10월
396	사봉지역 하수관로 정비사업(1차분)	경상남도 진주시 맑은물사업소 하수과	내충격PVC관	25년 10월
397	송지지구 하수관로 이설공사(1차분)	경상남도 밀양시	내충격PVC이음관,오수받이	25년 10월
398	미FDA(2단계) 대백마을 하수도 설치사업(1차)	경상남도 남해군	내충격PVC관	25년 11월
399	온양읍문화리일원배수설비오점정비공사	울산광역시 울주군	내충격PVC관,이음관,오수받이	25년 11월
400	신기지구 마을하수도 정비사업(총괄분)(변경)	전라남도 진도군	내충격PVC이음관	25년 11월

납품실적증명 (하수관)

No.	발주처	공사명	품목	일자
401	삼산동 1571-14번지 일원 하수도 정비공사	울산광역시 남구	내충격PVC관,이음관	25년 11월
402	덕교지구 농어촌마을하수도 증설사업(2차분)	경상남도 산청군	내충격PVC관,이음관,오수받이	25년 11월
403	수암시장 일원 하수도 정비공사	울산광역시 남구	내충격PVC관,이음관,소형맨홀,오수받이	25년 11월
404	2025년 하수도 오점관 정비공사(학산동)	울산광역시 중구	내충격PVC관,이음관,오수받이	25년 11월
405	하수관로 신설사업 갑천처리분구 배수설비 정비공사	부산광역시 사상구	내충격PVC관,이음관	25년 12월
406	안의면 공공하수처리시설 확충(증설)사업(2차분)(추가)	경상남도 함양군 상하수도사업소	내충격PVC이음관,오수받이	25년 12월
407	관급자재(백연군계획시설도로(소로2-42호선)개설공사)	경상남도 함양군	오수받이	25년 12월
408	하수관로 신설 운전천수계 잔여지 일원	부산광역시 건설본부	DTS이음관,내충격PVC이음관	25년 12월
409	2025년 하수도 긴급정비공사 연간단가 관급자재 구입(6차)	울산광역시 북구	내충격PVC관	25년 12월
410	회룡,노구 하수처리시설 설치사업(5차분)	경상남도 남해군	내충격PVC관,이음관,오수받이	25년 12월
411	마을하수처리장 관로기술진단 결과 정비사업	경상남도 통영시	내충격PVC관	25년 12월
412	점동 하수관로 설치공사	경기도 여주시 하수사업소	내충격PVC관	25년 12월
413	감지길 87번길 일원 하수관로 정비공사	부산광역시 영도구	내충격PVC관,이음관	25년 12월
414	관급자재 조달 구입(문동~삼거 위험도로 구조개선사업)	경상남도 거제시	내충격PVC관,이음관	25년 12월
415	감곡마을 하수도 설치사업(타절 잔여구간)(2025년분)	경상남도 사천시	내충격PVC관	25년 12월
416	곤양지구(2단계) 하수관로 정비사업(2025년분)	경상남도 사천시	오수받이	25년 12월
417	웅촌대북240번지일원도시계획도로(소2-142호)개설공사	울산광역시 울주군	내충격PVC이음관	25년 12월
418	신안 상정(아나시골)마을 하수관로 설치공사	경상남도 산청군	내충격PVC관	25년 12월
419	동부 상수도보호구역 하수관로 정비사업(토목,기계)(4차분)	경상남도 합천군	내충격PVC관	25년 12월

납품실적증명 (수도관)

No.	발주처	공사명	품목	일자
1	조마면 대방리 일원 급수구역 확장공사(총괄및1차분)	경상북도 김천시	내충격수도관(HI-VP)	23년 1월
2	부곡용연지구 조성공사(1공구)	울산광역시도시공사	내충격수도관(HI-VP)	23년 1월
3	옥산(여수)마을 소규모하수도 설치공사(4차분)	경상남도 밀양시	내충격수도관(HI-VP)	23년 1월
4	주암지구 송수관로 설치공사	경상남도 거창군	내충격수도관(HI-VP)	23년 2월
5	황성동 탐마트 옆 도시계획도로 개설공사	경상북도 경주시	내충격수도관(HI-VP)	23년 2월
6	물금기촌도시계획도로(소2-380호선)개설공사	경상남도 양산시	내충격수도관(HI-VP)	23년 2월
7	상북상삼도시계획도로(소1-5호선)개설공사	경상남도 양산시	내충격수도관(HI-VP)	23년 2월
8	용태농어촌마을 하수도설치사업(3차분)	경상남도 고성군 상하수도사업소	내충격수도관(HI-VP)	23년 2월
9	조마면 대방리 일원 급수구역 확장공사 2차분	경상북도 김천시	내충격수도관(HI-VP)	23년 3월
10	아포읍 지리 용수시설 설치공사	경상북도 김천시	내충격수도관(HI-VP)	23년 3월
11	진해구 명동마을 하수관로 정비공사(2차분)	경상남도 창원시 하수도사업소	내충격수도관(HI-VP)	23년 3월
12	감문면 태촌리(배시내)일원 노후관로 개량공사	경상북도 김천시	내충격수도관(HI-VP)	23년 3월
13	아포읍(보건지소)일원 노후관로 개량공사	경상북도 김천시	내충격수도관(HI-VP)	23년 3월
14	풍천2,신억처리분구 하수관로 정비사업(토목,기계)(2차)	경상북도 안동시	내충격수도관(HI-VP)	23년 3월
15	금사 하수관로 설치공사 관급자재 구입(내충격 하수관)	경기도 여주시 수도사업소	내충격수도관(HI-VP)	23년 3월
16	점동 하수관로 설치공사 관급자재(엘보(내충격하수관))	경기도 여주시 수도사업소	내충격수도관(HI-VP)	23년 3월
17	나사소규모하수처리장유입관로이설공사	울산광역시 울주군	내충격수도관(HI-VP)	23년 3월
18	나사(이주)소규모하수처리장유입관로이설공사	울산광역시 울주군	내충격수도관(HI-VP)	23년 3월
19	진영읍 좌곡리 890-4번지일원 오수관로정비공사 관급자재(압송관)구입	경상남도 김해시	내충격수도관(HI-VP)	23년 4월
20	운양상대마을공공하수도설치공사 내충격수도관	울산광역시 울주군	내충격수도관(HI-VP)	23년 4월
21	가야(2단계) 농어촌생활용수 개발사업(1차분)	경상남도 합천군	내충격수도관(HI-VP)	23년 4월
22	매곡마을안길 도시계획도로 개설공사 - 내충격수도관	경상남도 양산시	내충격수도관(HI-VP)	23년 3월
23	풍계마을 양수장 관로 설치공사	경상남도 거창군	내충격수도관(HI-VP)	23년 4월
24	창원 진해명동마리나 개발사업(토목)	경상남도 창원시	내충격수도관(HI-VP)	23년 4월
25	대광동 일원 급수구역 확장공사	경상북도 김천시	내충격수도관(HI-VP)	23년 4월
26	덕곡동(무실마을) 일원 노후관로 개량공사	경상북도 김천시	내충격수도관(HI-VP)	23년 4월
27	감문면 광덕리(가척) 소규모급수시설 송수관로 부설공사	경상북도 김천시	내충격수도관(HI-VP)	23년 4월
28	구성면 상좌원리(도동) 소규모급수시설 송수관로 부설공사	경상북도 김천시	내충격수도관(HI-VP)	23년 4월
29	매곡마을안길 도시계획도로 개설공사	경상남도 양산시	내충격수도관(HI-VP)	23년 5월
30	대항면 대성리(공자) 소규모급수시설 개량공사	경상북도 김천시	내충격수도관(HI-VP)	23년 5월
31	부항면 파천리(숲실) 소규모급수시설 개량공사	경상북도 김천시	내충격수도관(HI-VP)	23년 5월
32	진영읍 진영리1578번지일원 오수관로정비공사관급자재(PE관및이음관)구입	경상남도 김해시	내충격수도관(HI-VP)	23년 5월
33	운양하대마을공공하수도설치공사	울산광역시 울주군	내충격수도관(HI-VP)	23년 5월
34	의령 도시계획도로(중로1-7호선) 개설사업	경상남도 의령군	내충격수도관(HI-VP)	23년 5월
35	대항면 운수리 일원 급수구역 확장공사	경상북도 김천시	내충격수도관(HI-VP)	23년 5월
36	HI-VP 직관구매(목포읍 강림리 중구역(0809) 배수관 정비공사)	대구광역시 상수도사업본부 달성사업소	내충격수도관(HI-VP)	23년 5월
37	진영읍 진영리1578번지일원 오수관로정비공사	경상남도 김해시	내충격수도관(HI-VP)	23년 5월
38	어모지구 농어촌생활용수개발사업 3차분	경상북도 김천시	내충격수도관(HI-VP)	23년 6월
39	증산면 평촌리(원평촌) 소규모급수시설 개량공사	경상북도 김천시	내충격수도관(HI-VP)	23년 6월
40	조마면 삼산리 일원 급수구역 확장공사	경상북도 김천시	내충격수도관(HI-VP)	23년 6월

납품실적증명 (수도관)

No.	발주처	공사명	품목	일자
41	삼철 공공하수처리시설 설치공사 관급자재 구입(토목공사 4차분)	경상남도 함안군	내충격수도관(HI-VP)	23년 6월
42	진해구 명동마을 하수관로 정비공사(2차분)	경상남도 창원시 하수도사업소	내충격수도관(HI-VP)	23년 6월
43	울산광역시립노인요양병원일원하수관로정비공사	울산광역시 울주군	내충격수도관(HI-VP)	23년 6월
44	온양 상서마을 공공하수도 설치공사	울산광역시 울주군	내충격수도관(HI-VP)	23년 6월
45	웅촌덕산마을외2개소가정오수관연결공사	울산광역시 울주군	내충격수도관(HI-VP)	23년 7월
46	농소면 봉곡2리 급수구역 확장공사	경상북도 김천시	내충격수도관(HI-VP)	23년 7월
47	[관급]양지면 제일리 550번지 일원 배수관로 설치공사	경기도 용인시 상수도사업소	내충격수도관(HI-VP)	23년 7월
48	수리지구 농어촌마을하수도 정비사업(2차분)	경상북도 안동시	내충격수도관(HI-VP)	23년 7월
49	하북용연도시계획도로(소2-5호선)개설공사(1차분) - 수도관 및 밸브	경상남도 양산시	내충격수도관(HI-VP)	23년 7월
50	도산 오름, 범송 하수관로 설치사업(2차분)	경상남도 통영시	내충격수도관(HI-VP)	23년 8월
51	풍천2,신역처리분구 하수관로 정비사업(토목,기계-2차 추가)	경상북도 안동시 맑은물사업본부	내충격수도관(HI-VP)	23년 8월
52	아포읍 대성리(우장)일원 급수구역 확장공사	경상북도 김천시	내충격수도관(HI-VP)	23년 8월
53	[관급]급수취역지역 상수도 공급사업(포곡읍)	경기도 용인시 상수도사업소	내충격수도관(HI-VP)	23년 8월
54	FDA(사랑 담포) 소규모 공공하수처리시설 설치사업(2차분)(토목)관급	경상남도 통영시	내충격수도관(HI-VP)	23년 8월
55	부항면 파천리(숲실) 소규모급수시설 개량공사	경상북도 김천시	내충격수도관(HI-VP)	23년 8월
56	[관급]농어촌 생활용수 개발사업(원삼면 죽능리580-1번지 일원)	경기도 용인시 상수도사업소	내충격수도관(HI-VP)	23년 8월
57	조마면 대방리 일원 급수구역 확장공사(2차)	경상북도 김천시	내충격수도관(HI-VP)	23년 8월
58	수리지구 농어촌마을하수도 정비사업(2차분)	경상북도 안동시	내충격수도관(HI-VP)	23년 9월
59	명동도시계획도로(소2-84호선)개설공사	경상남도 양산시	내충격수도관(HI-VP)	23년 9월
60	[MAS]파주 용미 공공하수처리시설 관급자재(PVC관) 구매	한국환경공단 수도권서부환경본부	내충격수도관(HI-VP)	23년 9월
61	[관급]농어촌 생활용수 개발사업(원삼면 사암리 451-3번지 일원)	경기도 용인시 상수도사업소	내충격수도관(HI-VP)	23년 9월
62	농소면 봉곡2리 급수구역 확장공사	경상북도 김천시	내충격수도관(HI-VP)	23년 9월
63	도전리 배수관로 확장공사	경기도 여주시 수도사업소	내충격수도관(HI-VP)	23년 9월
64	가야(2단계) 농어촌생활용수 개발사업(2차분)	경상남도 합천군	내충격수도관(HI-VP)	23년 10월
65	[관급]원삼면 고당리 185-11번지 일원 배수관로 설치공사	경기도 용인시 상수도사업소	내충격수도관(HI-VP)	23년 10월
66	[관급]포곡읍 신원리 612-1번지 외 3개소 배수관로 설치공사	경기도 용인시 상수도사업소	내충격수도관(HI-VP)	23년 10월
67	서암2지구 자연재해위험개선지구 정비사업(2차분) 관급자재-내충격편수칼라관	경상남도 의령군	내충격수도관(HI-VP)	23년 10월
68	금곡동 오수관로 설치공사	경기도 남양주시 상수도관리센터	내충격수도관(HI-VP)	23년 11월
69	용당도시계획도로(소1-103호선)개설공사	경상남도 양산시	내충격수도관(HI-VP)	23년 11월
70	상복소도시계획도로(소2-279호선)개설공사 - 상수관	경상남도 양산시	내충격수도관(HI-VP)	23년 11월
71	지방상수도 보문면 기곡리(한밤실) 급수구역 확장공사	경상북도 예천군 맑은물사업소	내충격수도관(HI-VP)	23년 11월
72	[관급]추계리 198-4번지 일원 배수관로 설치공사	경기도 용인시 상수도사업소	내충격수도관(HI-VP)	23년 11월
73	진해구 명동마을 하수관로 정비공사(2차분)	경상남도 창원시 하수도사업소	내충격수도관(HI-VP)	23년 11월
74	현대아파트 뒷편(중로2-13호선) 도시계획도로 개설공사	경상남도 거창군	내충격수도관(HI-VP)	23년 11월
75	온양 상서마을 공공하수도 설치공사	울산광역시 울주군	내충격수도관(HI-VP)	23년 11월
76	경남테크노파크 정보산업진흥본부 진입도로 확장공사(2차)	경상남도 창원시	내충격수도관(HI-VP)	23년 12월
77	남면 오봉리 급수구역 확장공사 설계변경(2차분)	경상북도 김천시	내충격수도관(HI-VP)	24년 1월
78	백곡지구 수리지구 시설 개보수사업(2차분)	경상남도 의령군	내충격수도관(HI-VP)	24년 1월
79	상복대석도시계획도로(중2-9호선) 개설공사	경상남도 양산시	내충격수도관(HI-VP)	24년 1월
80	제주대학교 노후 급수관로 개선 토목공사(1단계)	제주대학교	내충격수도관(HI-VP)	24년 1월

납품실적증명 (수도관)

No.	발주처	공사명	품목	일자
81	신의 상태서지구 농어촌마을하수도 정비사업(2차 1회)	전라남도 신안군 상하수도사업소	내충격수도관(HI-VP)	24년 2월
82	장산 팽진지구 농어촌마을하수도 정비사업(2차 1회)	전라남도 신안군 상하수도사업소	내충격수도관(HI-VP)	24년 2월
83	장산 팽진지구 농어촌마을하수도 정비사업(1차 2회)	전라남도 신안군 상하수도사업소	내충격수도관(HI-VP)	24년 2월
84	아포읍 소재지 노후관로 개량공사	경상북도 김천시	내충격수도관(HI-VP)	24년 3월
85	남면 오곡리 일원 급수구역 확장공사	경상북도 김천시	내충격수도관(HI-VP)	24년 3월
86	개령면 덕촌리 일원 노후관로 개량공사	경상북도 김천시	내충격수도관(HI-VP)	24년 3월
87	풍천2,신역처리부구 하수관로 정비사업(토목,기계-3차)	경상북도 안동시	내충격수도관(HI-VP)	24년 3월
88	부촌(명지)마을 공공하수처리시설 설치사업 1차분	경상남도 거제시	내충격수도관(HI-VP)	24년 3월
89	수리지구 농어촌마을하수도 정비사업(4차분)	경상북도 안동시	내충격수도관(HI-VP)	24년 3월
90	지례면 대을리(고림) 소규모급수시설 개량공사	경상북도 김천시	내충격수도관(HI-VP)	24년 4월
91	부항면 대야리(갈불) 소규모급수시설 개량공사	경상북도 김천시	내충격수도관(HI-VP)	24년 4월
92	농소 봉곡 농어촌마을하수도 설치사업(3차분)	경상북도 김천시	내충격수도관(HI-VP)	24년 4월
93	상북대석도시계획도로(중2-9호선)개설공사(2차분)	경상남도 양산시	내충격수도관(HI-VP)	24년 4월
94	서생대삼마을오수관연결공사	울산광역시 울주군	내충격수도관(HI-VP)	24년 4월
95	북부마을 상수관로 설치공사	경상남도 양산시 웅상출장소	내충격수도관(HI-VP)	24년 4월
96	명동도시계획도로(소2-84호선)개설공사	경상남도 양산시	내충격수도관(HI-VP)	24년 4월
97	대신면 무촌리(원동마을) 농촌농업생활용수 개발사업	경기도 여주시 수도사업소	내충격수도관(HI-VP)	24년 5월
98	회룡, 노구 하수처리시설 설치사업(1차분)	경상남도 남해군	내충격수도관(HI-VP)	24년 5월
99	백곡지구 수리시설 개보수사업(2차분)	경상남도 의령군	내충격수도관(HI-VP)	24년 5월
100	회룡, 노구 하수처리시설 설치사업(1차)	경상남도 남해군	내충격수도관(HI-VP)	24년 5월
101	의령 도시계획도로(중로3-2호선) 개설사업	경상남도 의령군	내충격수도관(HI-VP)	24년 5월
102	김천시 양천동 하로마을 일원 급수구역 확장공사	경상북도 김천시	내충격수도관(HI-VP)	24년 5월
103	수리지구 농어촌마을하수도 정비사업(4차분)	경상북도 안동시	내충격수도관(HI-VP)	24년 5월
104	의창구 동읍 월잠리 499-1 일원 지방상수도 공급공사	경상남도 창원시 상수도사업소	내충격수도관(HI-VP)	24년 6월
105	현대아파트 뒷편(중로2-13호선) 도시계획도로 개설공사	경상남도 거창군	내충격수도관(HI-VP)	24년 6월
106	무촌리 농촌농업 생활용수 개발사업	경기도 여주시 수도사업소	내충격수도관(HI-VP)	24년 6월
107	울산 미포국가산업단지 부곡용연지구 조성공사 2공구	에스케이가스(주)	내충격수도관(HI-VP)	24년 6월
108	부곡용연지구 조성공사(1공구)	울산광역시도시공사	내충격수도관(HI-VP)	24년 6월
109	간절곶공원주차장조성및관리통신축공사(토목)	울산광역시 울주군	내충격수도관(HI-VP)	24년 6월
110	왕대1리 배수관로 확장공사	경기도 여주시 수도사업소	내충격수도관(HI-VP)	24년 7월
111	주진도시계획도로(중1-5호선) 개설공사	경상남도 양산시	내충격수도관(HI-VP)	24년 7월
112	진해구 마천동 부암마을 지방상수도 공급공사	경상남도 창원시 상수도사업소	내충격수도관(HI-VP)	24년 7월
113	도산 오름, 범송 하수관로 설치사업(3차분 1회 변경)	경상남도 통영시	내충격수도관(HI-VP)	24년 7월
114	명동공원 조성공사(2단계)	경상남도 양산시	내충격수도관(HI-VP)	24년 7월
115	농소 봉곡 농어촌마을하수도 설치사업(3차분)	경상북도 김천시	내충격수도관(HI-VP)	24년 8월
116	애월농협하나로마트 창고(다동) 신축공사	애월농업협동조합	내충격수도관(HI-VP)	24년 8월
117	온양상서펌프장등4개소 긴급보수공사	울산광역시 울주군	내충격수도관(HI-VP)	24년 8월
118	여주 태령지구 배수관로 확장공사	경기도 여주시 수도사업소	내충격수도관(HI-VP)	24년 8월
119	김천시 다수동 직지사천 옆 배수관로 설치공사	경상북도 김천시	내충격수도관(HI-VP)	24년 8월
120	용주지구 농어촌생활용수 개발사업(토목,기계)(1차분)	경상남도 합천군	내충격수도관(HI-VP)	24년 8월

납품실적증명 (수도관)

No.	발주처	공사명	품목	일자
121	청량수문마을공공하수도설치공사	울산광역시 울주군	내충격수도관(HI-VP)	24년 8월
122	FDA(사랑담포) 소규모 공공하수처리시설 설치사업(1차분_2회)	경상남도 통영시	내충격수도관(HI-VP)	24년 8월
123	강천면 도전지구 배수관과 확장공사	경기도 여주시 수도사업소	내충격수도관(HI-VP)	24년 8월
124	소주도시계획도로(중2-2호선 외 1) 개설공사	경상남도 양산시	내충격수도관(HI-VP)	24년 9월
125	구성지구 농어촌생활용수 개발사업(2차분)	경상북도 김천시	내충격수도관(HI-VP)	24년 9월
126	학교 분류식하수관로 연결사업(서부지원청 일원)	부산광역시 건설본부	내충격수도관(HI-VP)	24년 10월
127	가야(2단계) 농어촌생활용수 개발사업(토목기계)(3차분)	경상남도 합천군	내충격수도관(HI-VP)	24년 10월
128	가야(2단계) 농어촌생활용수 개발사업(2차분)	경상남도 합천군	내충격수도관(HI-VP)	24년 10월
129	용당도시계획도로(소2-60호선) 개설공사	경상남도 양산시	내충격수도관(HI-VP)	24년 10월
130	부곡용연지구 조성공사(1공구)	울산광역시도시공사	내충격수도관(HI-VP)	24년 10월
131	남면 오봉리 급수구역 확장공사 설계변경(2차분)	경상북도 김천시	내충격수도관(HI-VP)	24년 11월
132	서생은곡소규모하수처리장유입관로이설공사(3차분)	울산광역시 울주군	내충격수도관(HI-VP)	24년 11월
133	이방 안리 초곡지구 양수장 증설 및 용수로 정비(2024년)	경상남도 창원군	내충격수도관(HI-VP)	24년 11월
134	온양읍 일원 오수관로 연결사업	울산광역시 울주군	내충격수도관(HI-VP)	24년 11월
135	남면 송곡리 마을회관 인근 배수관로 설치공사	경상북도 김천시	내충격수도관(HI-VP)	24년 11월
136	평산도시계획도로(소2-601호선) 개설공사	경상남도 양산시	내충격수도관(HI-VP)	24년 11월
137	북내면 석우리 배수관로 확장공사	경기도 여주시 수도사업소	내충격수도관(HI-VP)	24년 11월
138	모례지구 농어촌마을하수도 증설사업(1차분)	경상남도 산청군	내충격수도관(HI-VP)	24년 11월
139	동면내송도시계획도로(소2-141호선) 개설공사	경상남도 양산시	내충격수도관(HI-VP)	24년 11월
140	무촌리 농촌농업 생활용수 개발사업(2공구)	경기도 여주시 수도사업소	내충격수도관(HI-VP)	24년 11월
141	아포읍 대성리(우장)일원 급수구역 확장공사	경상북도 김천시	내충격수도관(HI-VP)	24년 11월
142	하수관로 신설사업 감전처리분구 배수설비 정비공사	부산광역시 사상구	내충격수도관(HI-VP)	24년 11월
143	[MAS]파주 용미 공공하수처리시설	한국환경공단 수도권서부환경본부	내충격수도관(HI-VP)	24년 12월
144	무촌리 농촌농업 생활용수 개발사업(2공구)	경기도 여주시 수도사업소	내충격수도관(HI-VP)	24년 12월
145	산양 대항(주도) 소규모 공공하수처리시설 설치사업(4-1)	경상남도 통영시	내충격수도관(HI-VP)	24년 12월
146	조천처리분구 하수관로 정비사업(2공구)	제주특별자치도 상하수도본부	내충격수도관(HI-VP)	24년 12월
147	풍천2신역처리분구 하수관로 정비사업(3차)	경상북도 안동시	내충격수도관(HI-VP)	24년 12월
148	부암동 협성상가 일원 분류화 지역내 배수설비 정비공사	부산광역시 부산진구	내충격수도관(HI-VP)	25년 1월
149	장산 팽진지구 농어촌마을하수도 정비사업(2차 3회)	전라남도 신안군 상하수도사업소	내충격수도관(HI-VP)	25년 2월
150	2025년 제원지구 마을하수도정비사업	한국농어촌공사 충남지역본부 세종대전금산지사	내충격수도관(HI-VP)	25년 2월
151	무촌리 농촌농업 생활용수 개발사업(3공구)	경기도 여주시 수도사업소	내충격수도관(HI-VP)	25년 2월
152	점동면 어우실길 배수관로 확장공사	경기도 여주시 수도사업소	내충격수도관(HI-VP)	25년 2월
153	파주읍 농업인 운동시설 조성사업 상,하수도 공사	경기도 파주시 파주읍	내충격수도관(HI-VP)	25년 2월
154	회룡,노구 하수처리시설 설치사업(3차)	경상남도 남해군	내충격수도관(HI-VP)	25년 3월
155	도산 오름, 범송 하수관로 설치사업(4차분)	경상남도 통영시	내충격수도관(HI-VP)	25년 3월
156	하수관로 신설사업 감전처리분구 배수설비 정비공사	부산광역시 사상구	내충격수도관(HI-VP)	25년 3월
157	점동 하수관로 설치공사	경기도 여주시 하수사업소	내충격수도관(HI-VP)	25년 3월
158	가야(2단계) 농어촌생활용수 개발사업(토목, 기계)(3차분)	경상남도 합천군	내충격수도관(HI-VP)	25년 4월
159	점봉3통 일원 배수관로확장공사	경기도 여주시 수도사업소	내충격수도관(HI-VP)	25년 4월
160	여주시 하거동 배수관로 확장공사	경기도 여주시 수도사업소	내충격수도관(HI-VP)	25년 4월

납품실적증명 (수도관)

No.	발주처	공사명	품목	일자
161	정봉3통 일원 배수관라 확장공사	경기도 여주시 수도사업소	내충격수도관(HI-VP)	25년 4월
162	풍천2, 신역처리부군 하수관로정비사업(토목,기계-4차분)	경상북도 안동시	내충격수도관(HI-VP)	25년 4월
163	산양 대항(추도) 소규모 공공하수처리시설 설치사업	경상남도 통영시	내충격수도관(HI-VP)	25년 4월
164	청량수문마을공공하수도설치공사	울산광역시 울주군	내충격수도관(HI-VP)	25년 4월
165	조천처리부군 하수관로 정비사업(2공구)	제주특별자치도 상하수도본부	내충격수도관(HI-VP)	25년 4월
166	서생은곡소규모하수처리장유입관로이설공사(3차분)	울산광역시 울주군	내충격수도관(HI-VP)	25년 4월
167	용주지구 농어촌생활용수 개발사업(토목,기계)(2차분)	경상남도 합천군	내충격수도관(HI-VP)	25년 4월
168	구성지구 농어촌생활용수 개발사업(2차분)	경상북도 김천시	내충격수도관(HI-VP)	25년 5월
169	부촌(평지)마을 공공하수처리시설 설치사업(2차분)	경상남도 거제시	내충격수도관(HI-VP)	25년 5월
170	남양마을 광역상수도 급수구역 확장공사(총괄, 1차분)	경상남도 하동군	내충격수도관(HI-VP)	25년 5월
171	조마면 신곡2리(미실) 소규모급수시설 개량공사	경상북도 김천시	내충격수도관(HI-VP)	25년 6월
172	조마면 신곡3리(제실) 소규모급수시설 개량공사	경상북도 김천시	내충격수도관(HI-VP)	25년 6월
173	간절곶공원주차장조성및관리동신축공사(토목)	울산광역시 울주군	내충격수도관(HI-VP)	25년 6월
174	청량명해마을오수관연결공사	울산광역시 울주군	내충격수도관(HI-VP)	25년 6월
175	평산도시계획도로(소2-601호선) 개설공사	경상남도 양산시	내충격수도관(HI-VP)	25년 6월
176	회룡,노구 하수처리시설 설치사업 4차분	경상남도 남해군	내충격수도관(HI-VP)	25년 6월
177	염소실 주변 공정수 관로 정비공사	경상남도 창원시 상수도사업소	내충격수도관(HI-VP)	25년 7월
178	풍천2, 신역처리부군 하수관로정비사업(토목,기계-4차분)	경상북도 안동시	내충격수도관(HI-VP)	25년 7월
179	자라나루 선착장 상하수관로 인입공사	경기도 가평군	내충격수도관(HI-VP)	25년 7월
180	공류면 계현지구 급수구역 확장공사	경상남도 의령군	내충격수도관(HI-VP)	25년 8월
181	청안리~사곡리 일원 노후관로 정비사업	경기도 여주시 수도사업소	내충격수도관(HI-VP)	25년 8월
182	경주 식물원(리원) 조성사업	경상북도 경주시 동공원	내충격수도관(HI-VP)	25년 8월
183	동면대송도시계획도로(소2-141호선) 개설공사	경상남도 양산시	내충격수도관(HI-VP)	25년 9월
184	점동 하수관로 설치공사	경기도 여주시 하수사업소	내충격수도관(HI-VP)	25년 9월
185	구성지구 농어촌생활용수개발(3차분)	경상북도 김천시	내충격수도관(HI-VP)	25년 9월
186	대신면 상구리 배수관로 확장공사	경기도 여주시 수도사업소	내충격수도관(HI-VP)	25년 10월
187	철서취수장 연결 관로 정비공사	경상남도 창원시 상수도사업소	내충격수도관(HI-VP)	25년 10월
188	금사면 도곡리 배수관라 확장공사	경기도 여주시 수도사업소	내충격수도관(HI-VP)	25년 10월
189	물금중산도시계획도로(소3-404호선) 개설공사	경상남도 양산시	내충격수도관(HI-VP)	25년 10월
190	주진동 노후 상수관로 교체공사	경상남도 양산시 웅상출장소	내충격수도관(HI-VP)	25년 11월
191	문광광덕5광역상수도확장공사	충청북도 괴산군 수도사업소	내충격수도관(HI-VP)	25년 11월
192	금사면 주륙리 배수관라 확장공사	경기도 여주시 수도사업소	내충격수도관(HI-VP)	25년 11월
193	중리지구지방하천정비사업 내충격수도관	울산광역시 울주군	내충격수도관(HI-VP)	25년 11월
194	용주(2단계) 농어촌생활용수 개발사업(토목)(1차분)	경상남도 합천군	내충격수도관(HI-VP)	25년 11월
195	하북삼수도시계획도로(소3-28호선) 개설공사	경상남도 양산시	내충격수도관(HI-VP)	25년 11월
196	연풍입석(장바우)광역상수도확장공사	충청북도 괴산군 수도사업소	내충격수도관(HI-VP)	25년 12월
197	안의면 공공하수처리시설 확충(증설)사업(2차분)(추가)	경상남도 함양군 상하수도사업소	내충격수도관(HI-VP)	25년 12월
198	회룡,노구 하수처리시설 설치사업(5차분)	경상남도 남해군	내충격수도관(HI-VP)	25년 12월
199	감곡마을 하수도 설치사업(타절 잔여구간)(2025년분)	경상남도 사천시	내충격수도관(HI-VP)	25년 12월
200	대병지구 농어촌생활용수 개발사업(토목,기계)(1차분)	경상남도 합천군	내충격수도관(HI-VP)	25년 12월

납품실적증명 (수도관)

No.	발주처	공사명	품목	일자
201	공유면 마천지구 급수구역 확장공사	경상남도 의령군	내충격수도관(HI-VP)	25년 12월
202	모래지구 농어촌마을하수도 증설사업(1차분)	경상남도 산청군	내충격수도관(HI-VP)	25년 12월
203	모래지구 농어촌마을하수도 증설사업(2차분)	경상남도 산청군	내충격수도관(HI-VP)	25년 12월
204	2025년 하수관로 개선사업(칠원 예곡2맨홀펌프장)	경상남도 함안군 상하수도사업소	내충격수도관(HI-VP)	25년 12월

DURY CHEMICAL

GLOBAL LEADER COMPANY DURY CHEMICAL

GLOBAL LEADER PIPES,
DURY CHEMICAL

www.dury.co.kr

 **두리화학주식회사**

본사 1공장. 경상남도 김해시 생림면 생림대로 826-90 T. 055) 340-5555 F. 055) 340-5557

본사 2공장. 경상남도 김해시 생림면 장재로 520번길 8-65

경인사업본부. 경기도 용인시 기흥구 용구대로 2469번길 33 T. 031) 326-2000 F.. 031) 326-2099

2026 / Ver.1